

## 通过集中探边实现资源增长

Red Pine Exploration是加拿大一家初级黄金勘探公司，致力于推进其位于加拿大安大略省的Wawa黄金项目。在经验丰富的团队带领下，通过积极勘探，公司正在确定Surluga矿床的高品位资源量，并且最近发布了该项目上第二个黄金矿床Minto Mine South的首份资源量报告。

## 投资亮点

### WAWA黄金项目拥有多个黄金矿床

- 大型黄金系统
  - 多个勘探靶区，总共有望包含**72.5万-300万盎司黄金\***
- \*需要提醒读者的是，勘探靶区的潜在资源量和品位本质上是概念性的，目前的勘探还不足以确定矿产资源量，且尚不确定进一步勘探是否会在勘探靶区确定矿产资源量。
- 可以利用现有基础设施进行开采的高品位地下资源量
  - 预期大量取样

## 强大的管理层

具备筹集资金为成功勘探提供资金的能力

**Quentin Yarie, 专业地质师**  
总裁兼首席执行官

**Tara Gilfillan, 注册会计师, ICD.D**  
首席财务官

**Craig Scherba, 专业地质师**  
勘探副总裁

**Jean-François Montreuil, 博士**  
首席地质师

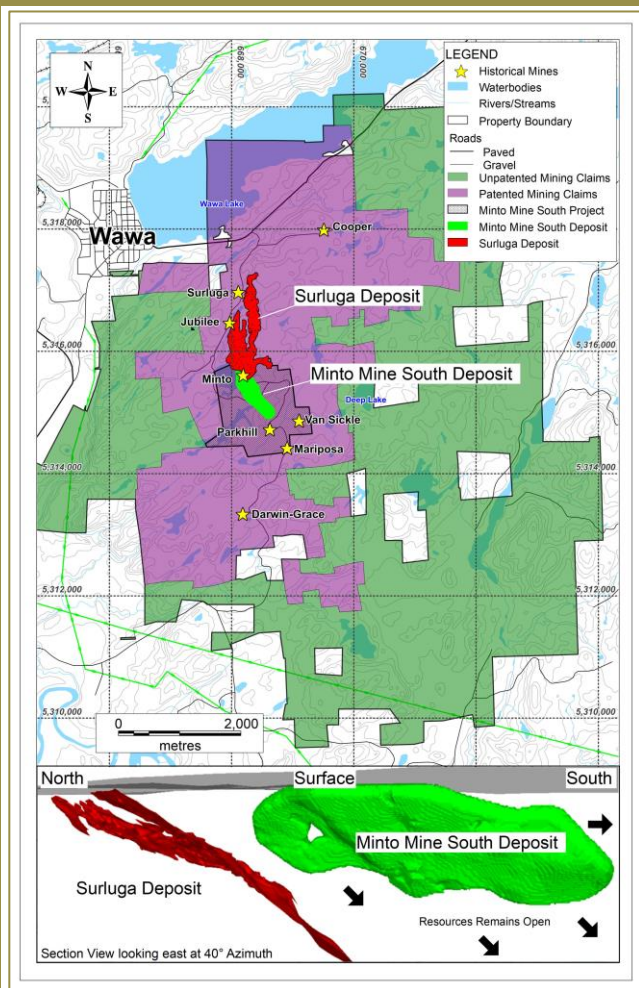
**Conrad Dix**  
高级项目经理

## WAWA黄金项目

- ❖ 现有基础设施就位 (于1988关闭):
  - 300米深竖井和通风
  - 在井口以下164、290、416、542、668、794和920英尺处建立6个开采面
  - 侧移29000英尺，横切4488英尺和上升2352英尺
- ❖ 历史黄金回采率为93.5-95.5%
- ❖ 高品位Minto Mine South的首份资源量数据 - 10万盎司，金品位6.8克/吨，向所有方向开放
- ❖ Jubilee剪切带正在进行加密钻探，以提高Surluga矿床资源量 - 预计2019年将修订43-101资源量

TSX-V: RPX	
市值	\$1500万
普通股	2.943亿
认股权证	9480万 (\$0.066-0.15)
期权	1300万 (\$0.055-0.50)
全面摊薄后股数	4.021亿
营运资本	\$240万
近期股价	\$0.05 (2018年11月21日)
52周高点/低点	\$0.13 - \$0.04

# 上升潜力 – 多个高品位黄金矿床



## MINTO MINE SOUTH矿床

- 初始资源量为10万盎司，金品位6.8克/吨（2018年11月7日）
- 发现于目前的Surluga矿床以外的浅层、狭窄、高品位岩脉和剪切带中
- 矿化结构向所有方向开放
- 资源量有望增加5倍-可增加25万-75万盎司黄金、金品位5-10克/吨的勘探靶区\*

## SURLUGA矿床

- 现有NI 43-101推断资源量
- 矿床从低品位露天矿向利用现有基础设施的高品位地下资源转变
- 勘探靶区加密钻探计划钻探未包括在现有资源量中的宽阔高品位矿化带
- 2台钻机在Surluga矿床下倾延伸带中战略区域进行钻探，为修订NI 43-101资源量做准备

\*需要提醒读者的是，勘探靶区的潜在资源量和品位本质上是概念性的，目前的勘探还不足以确定矿产资源量，且尚不确定进一步勘探是否会在勘探靶区确定矿产资源量。

表1. Minto Mine South矿床的敏感性分析

边际品位 (克/吨黄金)	指示资源量			推断资源量		
	数量 (吨)	品位 (克/吨黄金)	含金量 (盎司)	数量 (吨)	品位 (克/吨黄金)	含金量 (盎司)
2.5	142,000	6.3	29,000	496,000	5.6	89,000
3.0	123,000	6.9	27,000	426,000	6.0	83,000
3.5	105,000	7.5	25,000	354,000	6.6	75,000
4.0	92,000	8.0	24,000	303,000	7.1	69,000
4.5	81,000	8.5	22,000	260,000	7.5	63,000
5.0	71,000	9.1	21,000	225,000	8.0	58,000

## 未来催化剂

- 持续加密钻探计划的结果
- 2019年修订Surluga矿床NI 43-101资源量报告
- 2019年第二季度完成概略研究



**RedPine**  
exploration inc.

投资者关系

Mia Boirdy, M.Sc.  
mboirdy@redpineexp.com

公司总部

1001-145 Wellington St West, Toronto, ON M5J 1H8