

Boreal Metals專注於歷史悠久的
斯堪的納維亞礦區內資本支出較低的
鋅、銅、銀、金勘探項目

FORWARD LOOKING STATEMENTS

This presentation contains certain statements that may be deemed “forward-looking statements”. Forward-looking statements are statements that are not historical facts and are generally, but not always, identified by the words “expects”, “plans”, “anticipates”, “believes”, “intends”, “estimates”, “projects”, “potential” and similar expressions, or that events or conditions “will”, “would”, “may”, “could” or “should” occur. Although Boreal Metals Corp. believes the expectations expressed in such forward-looking statements are based on reasonable assumptions, such statements are not guarantees of future performance, are subject to risks and uncertainties, and actual results or realities may differ materially from those in the forward-looking statements. Such material risks and uncertainties include, but are not limited to, Boreal Metals Corp.’s ability to raise sufficient capital to fund its obligations under its property option agreements, to maintain its mineral tenures and concessions in good standing, to explore and develop its projects, to repay its debt and for general working capital purposes; changes in economic conditions or financial markets; the ability of Boreal Metals Corp. to obtain the necessary permits and consents required to explore, drill and develop the projects and if obtained, to obtain such permits and consents in a timely fashion relative to Boreal Metals Corp.’s plans and business objectives for the projects; the general ability of Boreal Metals Corp. to drill test its projects and find mineral resources; if any mineral resources are discovered or acquired, the Company’s ability to monetize any such mineral resources; and changes in environmental and other laws or regulations that could have an impact on the Company’s operations. Forward-looking statements are based on the reasonable beliefs, estimates and opinions of Boreal Metals Corp.’s management on the date the statements are made. Except as required by law, Boreal Metals Corp. undertakes no obligation to update these forward-looking statements in the event that management’s beliefs, estimates or opinions, or other factors, should change.

QUALIFIED PERSON

The content of this presentation has been read and approved by Eric Jensen, PhD, Senior Geologist and a director of Boreal. Mr. Jensen is a Qualified Person as defined by National Instrument 43-101 *Standards of Disclosure for Mineral Projects*. Please see footnotes at bottoms of slides with technical information for disclaimer information.

BOREAL概況

多元化投資組合，勘探潛力巨大

瑞典 —— 政治穩定，低風險的礦業轄區

資源前景廣闊 —— 周圍都是活躍礦山和歷史礦山

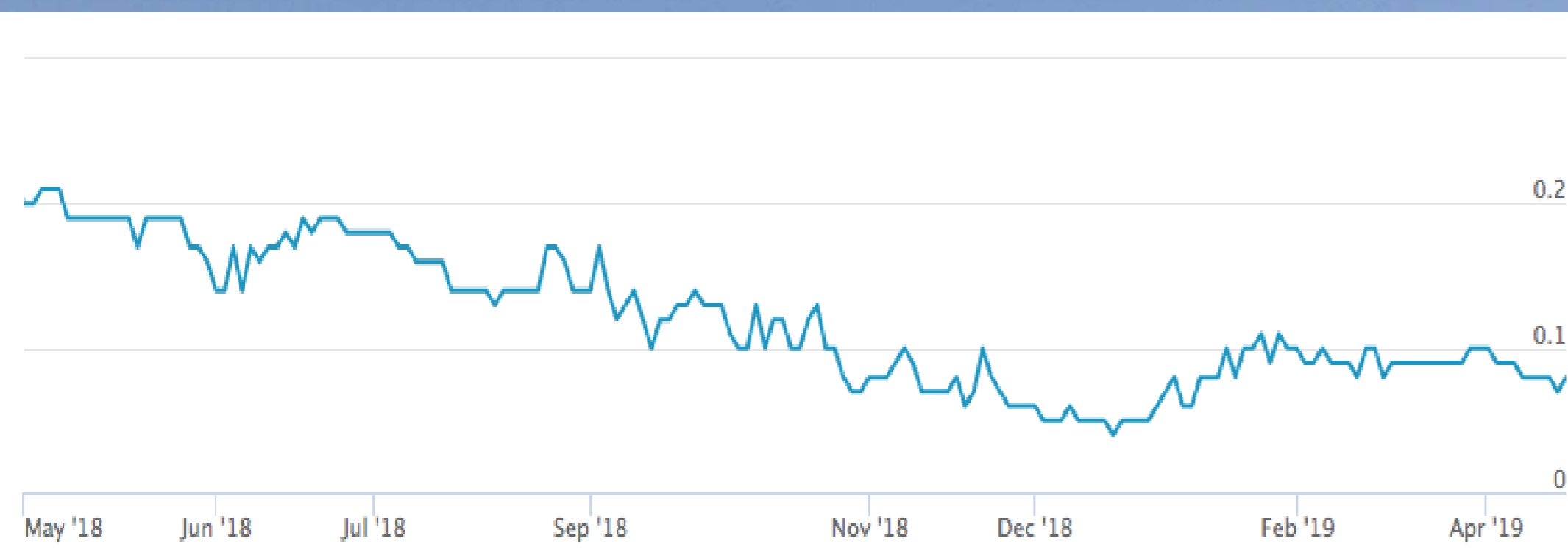
經驗豐富且有成就的管理團隊

**戰略合作夥伴 —— EMX Royalty Corp
(NYSE:EMX)**

里程碑

	2017	2018	2019
公司	<p>在多倫多證券交易所創業板上市</p> <p>建立董事會和管理團隊</p>	<p>在法蘭克福交易所上市</p> <p>瑞典高管 Rodney Allen (玻利頓公司)</p>	<p>OTC上市</p> <p>瑞典董事 Thomas Söderqvist (玻利頓公司)</p> <p>加強管理團隊</p>
融資	<p>\$63萬</p> <p>\$110萬</p> <p>\$460萬</p>		<p>\$160萬</p>
勘探	<p>收購基本金屬項目</p>	<p>GUMSBURG 鑽探項目#1</p> <p>BURFJORD 鑽探項目</p> <p>夏季勘探項目</p>	<p>GUMSBURG 鑽探項目#2</p> <p>GUMSBURG 鑽探項目#3</p> <p>提出VTEM計劃</p>

股價表現*

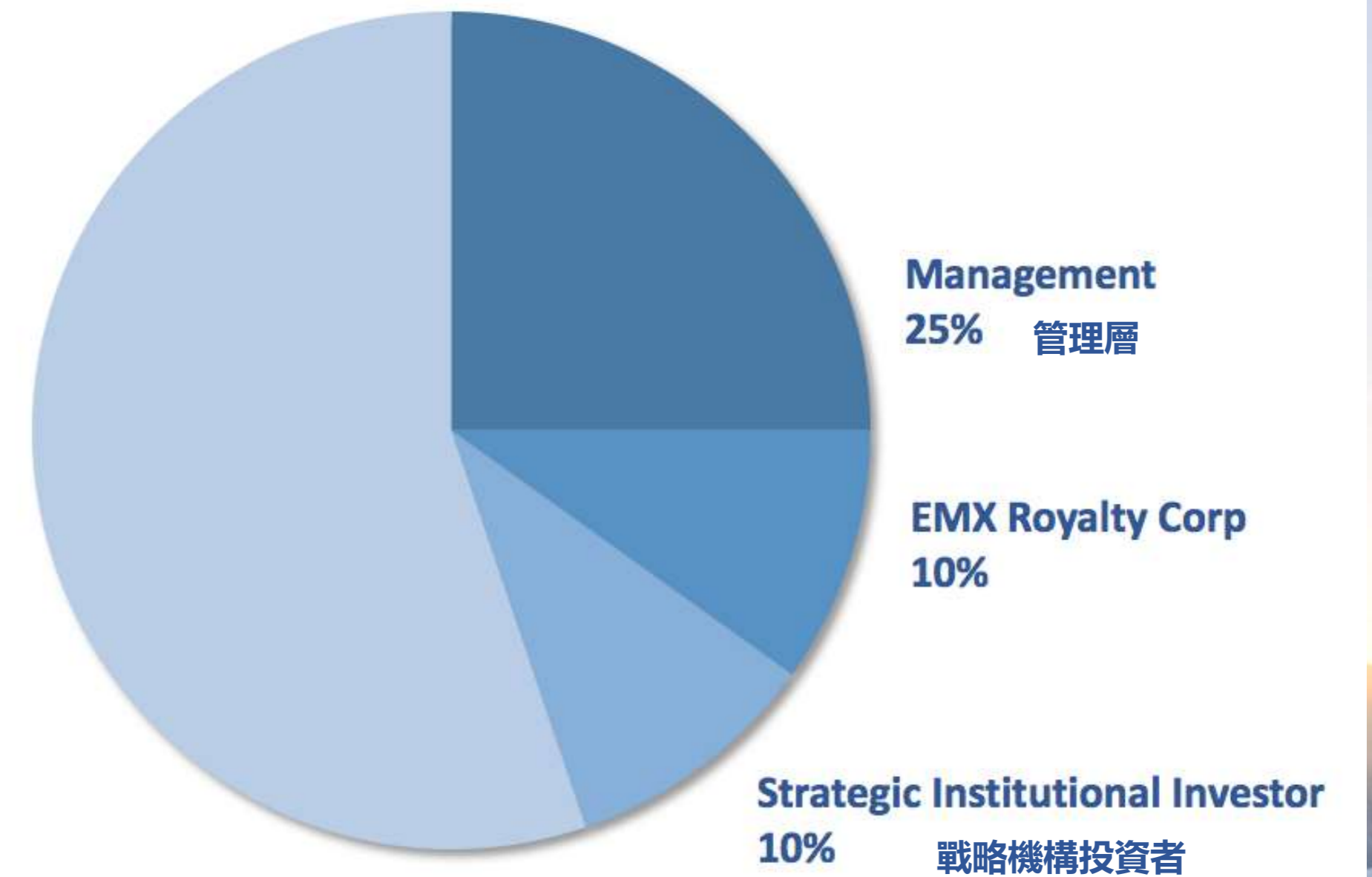


資本結構

流通股數量
7590萬股

市值*
\$610萬

持股比例



*截止2019年4月30日



Patricio Varas, 專業地質師 — 首席執行官兼執行董事會主席

作為一名擁有30多年勘探、項目開發和企業管理經驗的專業地質科學家，Varas先生從事礦山經營、項目勘探(從概念開始到發現)、世界級礦床的可行性研究和礦山開發，創辦並領導**Western Potash Corp.**並擔任總裁兼首席執行官，其團隊在薩斯喀徹溫省發現並開發了**Milestone Potash**礦。在融資艱難時期，Varas先生及其合夥人為Milestone籌集了超過\$2.4億的資金，並在2016年變更了控制權。除此之外，他還在**Far West Mining**發現智利的**Santo Domingo Sur**礦床過程中發揮了關鍵作用，曾在**Kennecot Canada Inc.**擔任**Diavik Diamond**鑽石礦的項目經理。



Eric Jensen, 博士 – 董事

擁有20多年行業經驗，在多家大型礦業公司擔任過礦山地質師、礦山現場勘探地質師、草根勘探地質師及顧問，是**Bronco Creek Exploration**的聯合創始人，還在**EMX Royalty Corp** (曾用名Eurasian Minerals)擔任首席地質師兼勘探總經理。



David Reid – 董事

DLA Piper (Canada) LLP高級合夥人兼礦業全球聯席主席，擁有30多年礦業和證券法領域的經驗，包括自2011年以來價值\$20億元的企業融資和並購交易。Reid先生被Lexpert譽為全球礦業領域的加拿大知名律師，曾帶領團隊參與了一項交易，後來獲得2012年加拿大交易撮合者授予的**年度礦業交易獎**，至今在多家多倫多證券交易所(TSX)、紐約證券交易所(NYSE)和多交所創業板(TSXV)上市的資源公司董事會任職，包括**Far West Mining Ltd.** (2011年被**Capstone Mining Corp.** 以\$11億收購)。



Karl Antonius – 總裁兼董事

Antonius先生是一名金融專業人士，在歐洲和北美有26年的職業生涯，在風險投資和資源融資方面有著豐富的經驗，是**Mandalay Resources Corp.**的創始人、前總裁兼首席執行官，是瑞典**Bjorkdal**金礦的所有者-運營者，還是瑞典**Svartliden**金礦(Viking Resources)的最早出資人，在加拿大和瑞典兩地工作。



Thomas Söderqvist – 董事

Söderqvist先生是一名礦業專家，擁有40多年行業經驗，職業生涯始於18歲時在瑞典的礦業公司**玻利頓(Boliden)**擔任一名地下礦工。經過一番苦學，他留在了玻利頓並晉升到井下經理的職位，後來加入**Sandvik**，並積極參與了該公司對**Tamrock**的收購，締造了一家新的全球硬岩開採設備公司。在**Sandvik**期間，他曾有五年時間管理位於安大略省薩德伯裡的加拿大國內業務，後來又用了六年時間管理該公司在北歐、中歐和東歐的開採和施工業務，被提拔到**Sandvik**採礦和施工高級副總裁一職。2012年，Söderqvist先生再次加入玻利頓，擔任**Skelleftea**實地礦山的總經理，四年後擔任玻利頓在斯德哥爾摩的高級副總裁。



Jon Sherron – 董事

Sherron先生擁有20多年的高級管理經驗，居住在加拿大卑詩省溫哥華，在多家私營和上市公司董事會任職，擁有豐富的公司管治職能方面的知識。



Alexandra Woodyer Sherron - 企業發展副總裁兼首席財務官

Alexandra在礦業領域擁有20多年的管理經驗，職業生涯起步於**普華永道**，後來加入了一家全球礦業融資諮詢公司**Endeavour Financial**。在倫敦投資銀行工作期間，她曾擔任結構融資主管，並參與成功完成了超過15億美元的融資，客戶包括**Bema Gold** (Kupol礦)、**European Minerals** (Varvarinskoye礦)、**Nevsun Resources** (Bisha礦)、**Uranium One**和**Wheaton River Minerals**。



Don Mosher - 資本市場副總裁

Don在加拿大資本市場深耕了30多年，1986-1998年間曾在**Union Securities Ltd**擔任一名註冊的證券代表，1998-2003年間在**Napier Environmental Technologies**擔任投資者關係經理，曾是**B & D Capital Partners**的創始人，該公司是一家諮詢公司，為上市公司提供諮詢服務，包括營銷、融資、獵頭和管理團隊面臨的其他挑戰。最近Don在**Hempco Food and Fiber**擔任資本市場副總裁兼董事，協助初始融資直到最後公開上市，還參與了**Aurora Cannabis Inc**對該公司的戰略投資，並最終獲得了控制權。在此之前，他還在其他幾家公司的董事會和管理團隊任職，並擔任**Rodinia Minerals Inc.**的首席執行官。



Dan MacNeil, 理學碩士, 專業地質師 - 勘探副總裁

貴金屬和基本金屬專家，擁有超過16年在整個美洲和東歐的各種複雜地質環境中進行大陸規模的項目生成和礦山資源擴展的經驗，專長包括勘探策略、靶區和機會鑒定、地區進入策略、業務發展、地質地形的戰略評估和勘探目標測試執行。



David Maher - 技術顧問

在亞利桑那州和內華達州擁有超過26年的礦產勘探和礦山地質經驗，曾協助**Magma Copper Co.**、**必和必拓**以及在亞利桑那州、內華達州和墨西哥的其他公司進行銅礦勘探和礦山建模工作，並於2007年12月和2010年先後加入**Bronco Creek Exploration**和**EMX Royalty Corp** (曾用名**Eurasian Minerals**)。



Rodney Allen - 技術顧問

Rodney Allen是一位經濟地質師，擁有39年在複雜的遠古火山帶進行礦產勘探和地質研究的經驗，曾為澳大利亞、歐洲、加拿大、土耳其和日本的50多家採礦和礦產勘探公司、大學和政府機構提供服務，曾有10年時間在瑞典**Boliden Group**擔任地質研究和開發經理，目前是**Volcanic Resources**的顧問地質師和首席執行官。Allen先生的專業地質知識在發現瑞典**Garpenberg**礦和**Renström**礦以及澳大利亞的**Rosebery**礦過程中發揮了重大作用，這幾座鋅-鉛-銅-銀-金礦總價值超過\$330億。

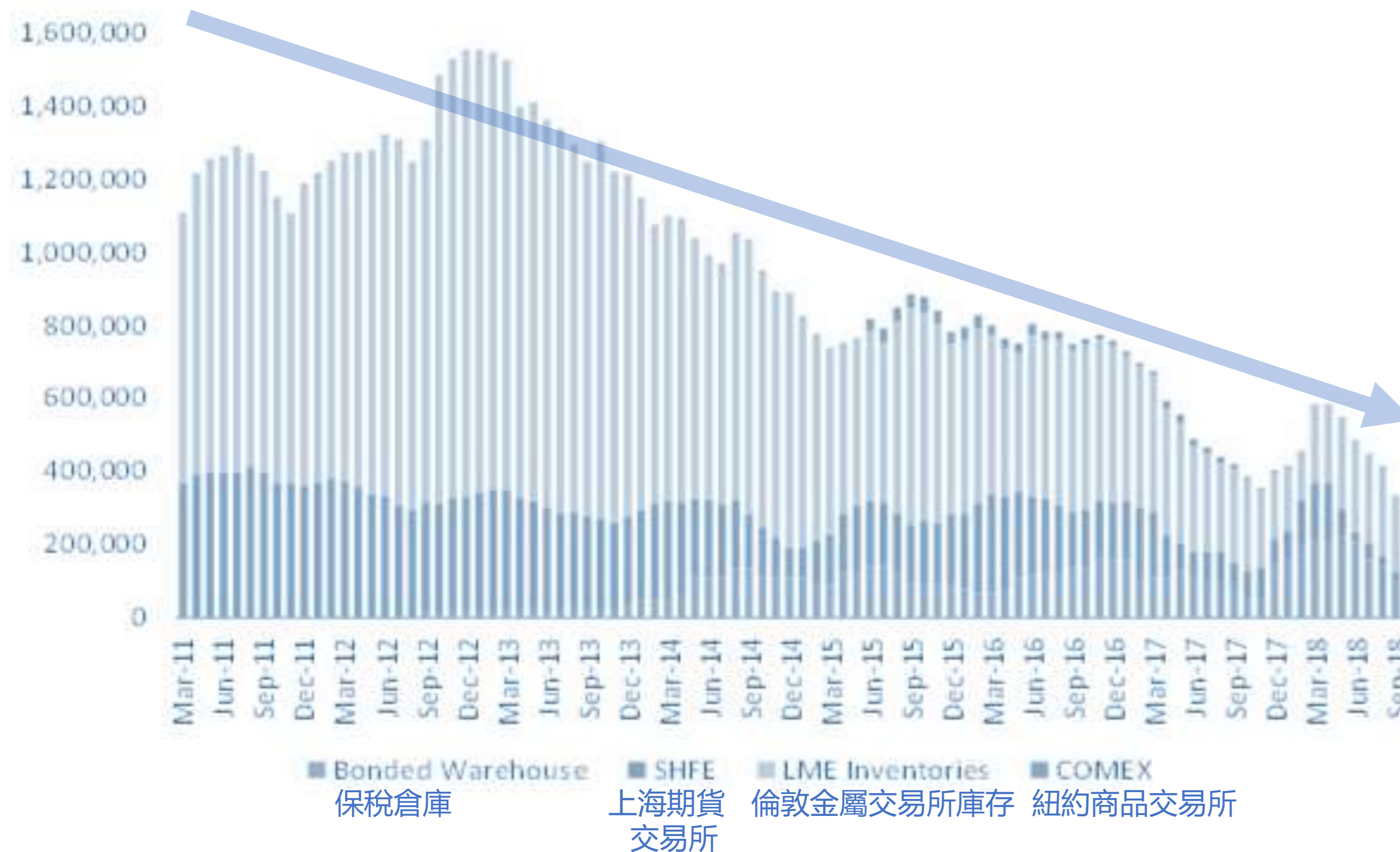
鋅在日常生活中的應用

- 電子設備 – 計算機、電話、鹼性電池、電動汽車用的鎳鋅電池
- 日用消費品 – 油漆、橡膠、化妝品、藥品、塑料、肥料
- 建築施工 – 鋼鐵防腐劑、基礎設施外緣



鋅供應正在降低

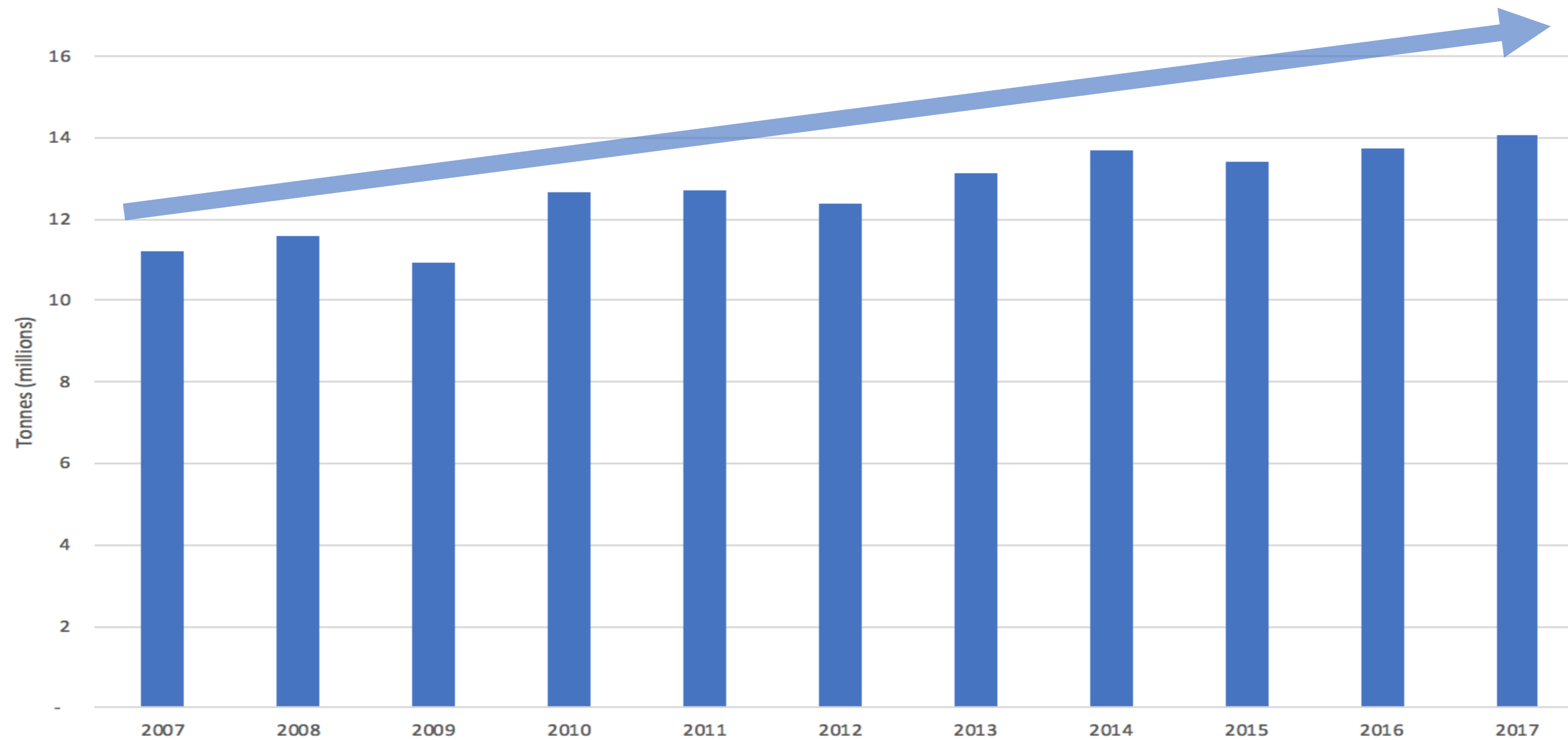
2011年至2019年鋅庫存總量



倫敦金屬交易所(LME)倉庫中的鋅庫存已跌至不足全球兩日所用的水平。

鋅需求正在攀升

全球鋅消費量



擁有金屬和礦物質是現代社會的先決條件。事實上，在你一生中大概需要800噸礦物質和金屬。

來源: Statista

世界頂級的礦業轄區

- 礦權穩定，監管風險低，許可證審批容易/快捷
- 企業稅率低：挪威27%、瑞典22%、芬蘭20%
- 擁有礦業文化和傳統的當地社區，支持礦業投資
- 政府機構高度支持礦業投資
- **Fraser Institution**將斯堪的納維亞列為世界三大礦業管轄區之一

基礎設施完善

- **區內六家冶煉廠、所有項目臨近深水港**
- 良好的公路和鐵路系統，方便進入項目區
- 所有項目均在距主要機場兩小時車程以內
- **成本低、豐富的工業電力資源 (0.03-0.095歐元/千瓦時)**

世界級礦區

- 貝裡斯拉根(VMS、CRD、IOCG、SEDEX; **Garpenberg**和Zinkgruvan礦)
- 謝萊夫特奧(VMS、造山型金礦; 超過6座活躍的礦山)
- 北博滕(IOCG、IOA、斑岩型銅金礦; Aitik、Malmberget和Kiruna礦)
- Røros/Løkken (VMS; Løkken和Røros地區)

勘探投資

- 1 *Burfjord*
- 2 *Adak*
- 3 *Njuggträskliden*
- 4 *Mjövattnet*
- 5 *Guldgruvan*
- 6 *Tynset*
- 7 *Gumsberg*
- 8 *Modum*



GUMSBURG – 鋅、銀和鉛

- 棕地勘探，位於世界級的Falun礦床（歷史生產礦）和Garpenberg礦床（玻利頓）之間，基礎設施完善，距離斯德哥爾摩西北200公里，位於貝裡斯拉根地區
- 鋅、鉛、金銀高品位礦化結構；露頭和淺層歷史鑽探
- 歷史上進行了大量開採，大部分是淺表作業，近期的勘探證實了進一步的潛力

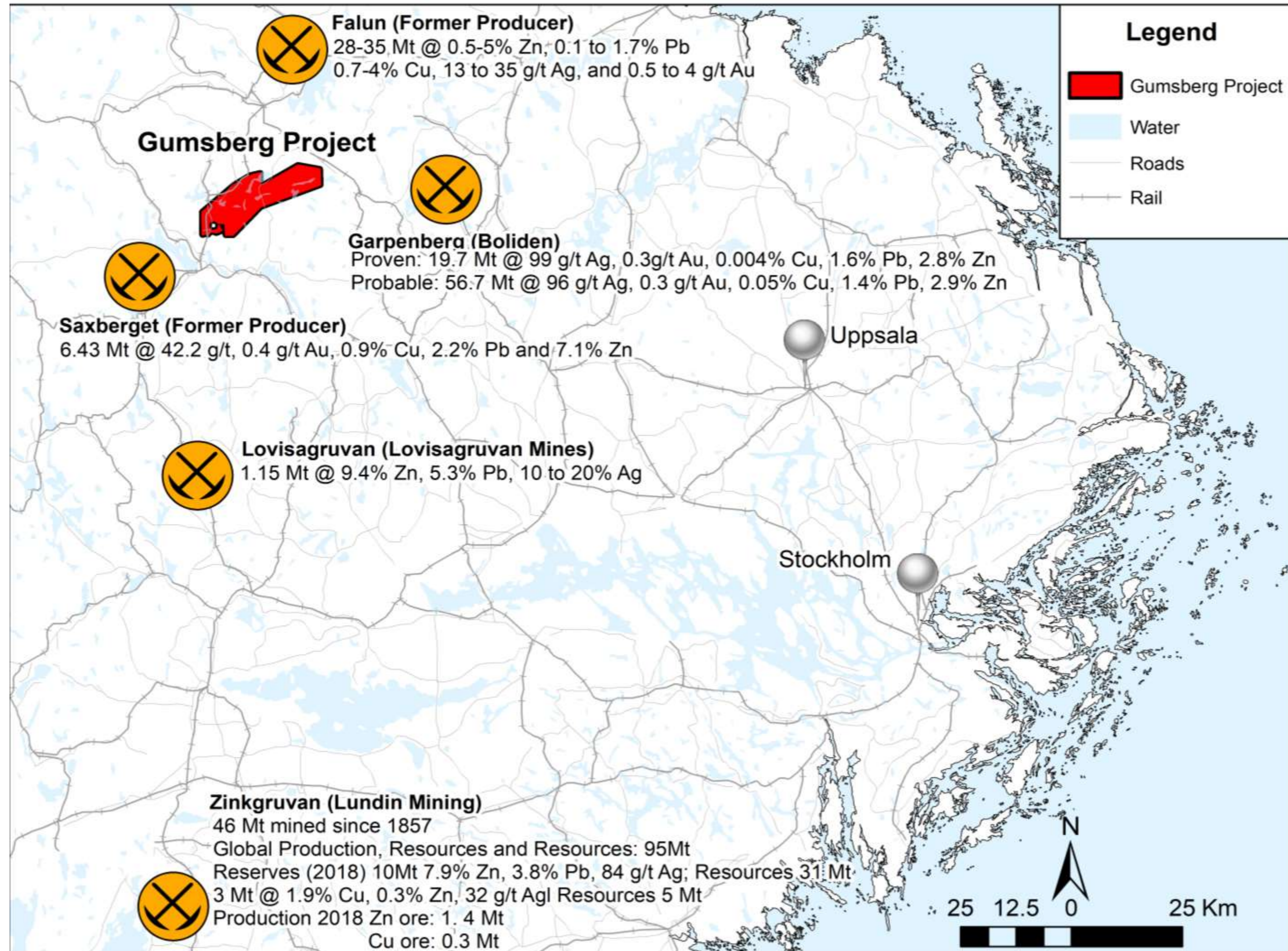
前景區

- Östra Silvberg (鑽探)
- Vallberget (鑽探)
- Loberget (鑽探)
- Fredricksongruvan (測繪)
- Gumsberg West (提議VTEM)

勘探目標



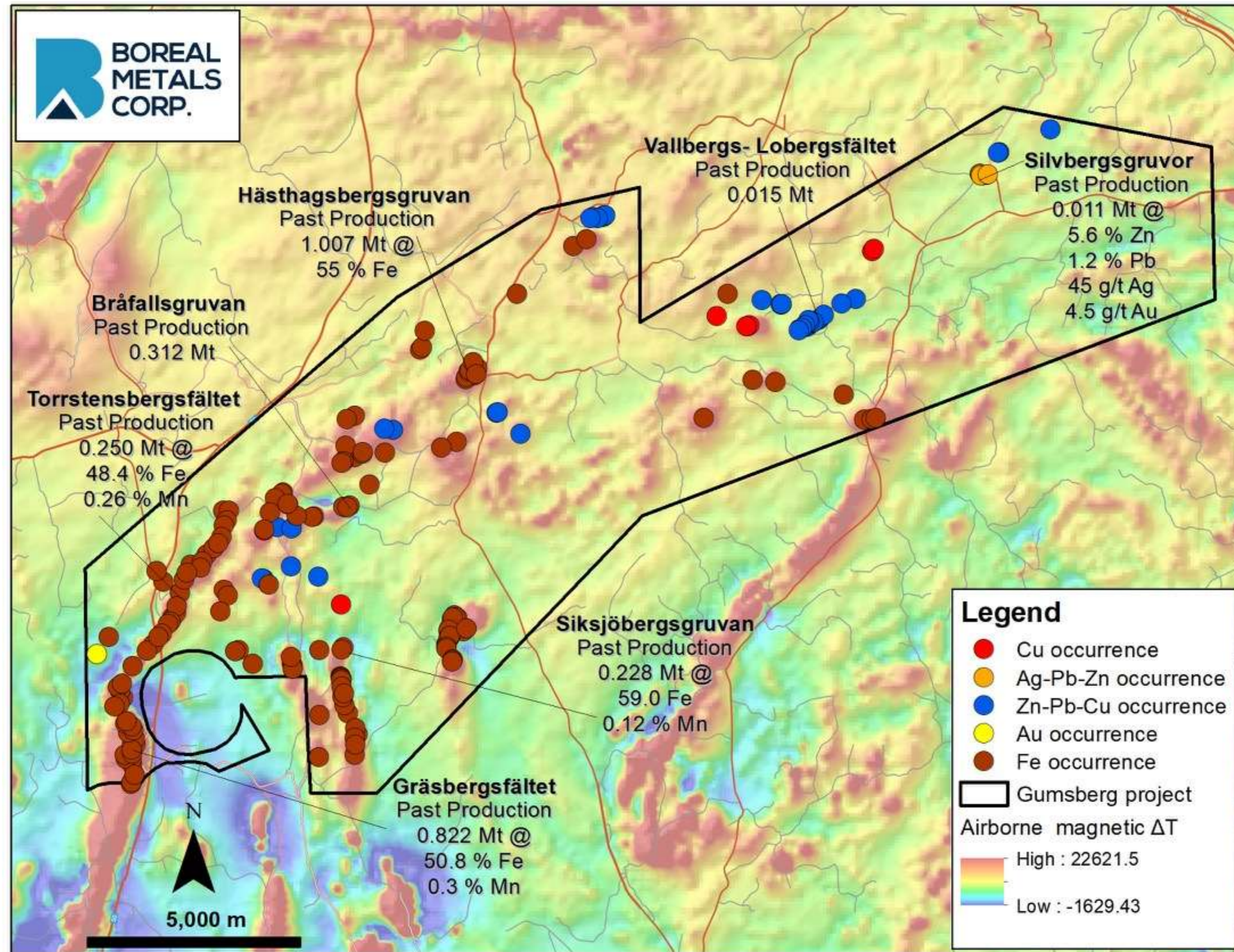
GUMSBURG: 貝裡斯拉根地區



圖例

Gumsberg項目
水
公路
鐵路

GUMSBURG: 勘探目標區域和歷史產量



圖例

- 銅賦存
- 銀-鉛-鋅賦存
- 鋅-鉛-銅賦存
- 黃金賦存
- 鐵賦存
- Gumsberg項目
- 航空磁測
- 高: 22621.5
- 低: -1629.43

GUMSBURG: ÖSTRA SILVBERG

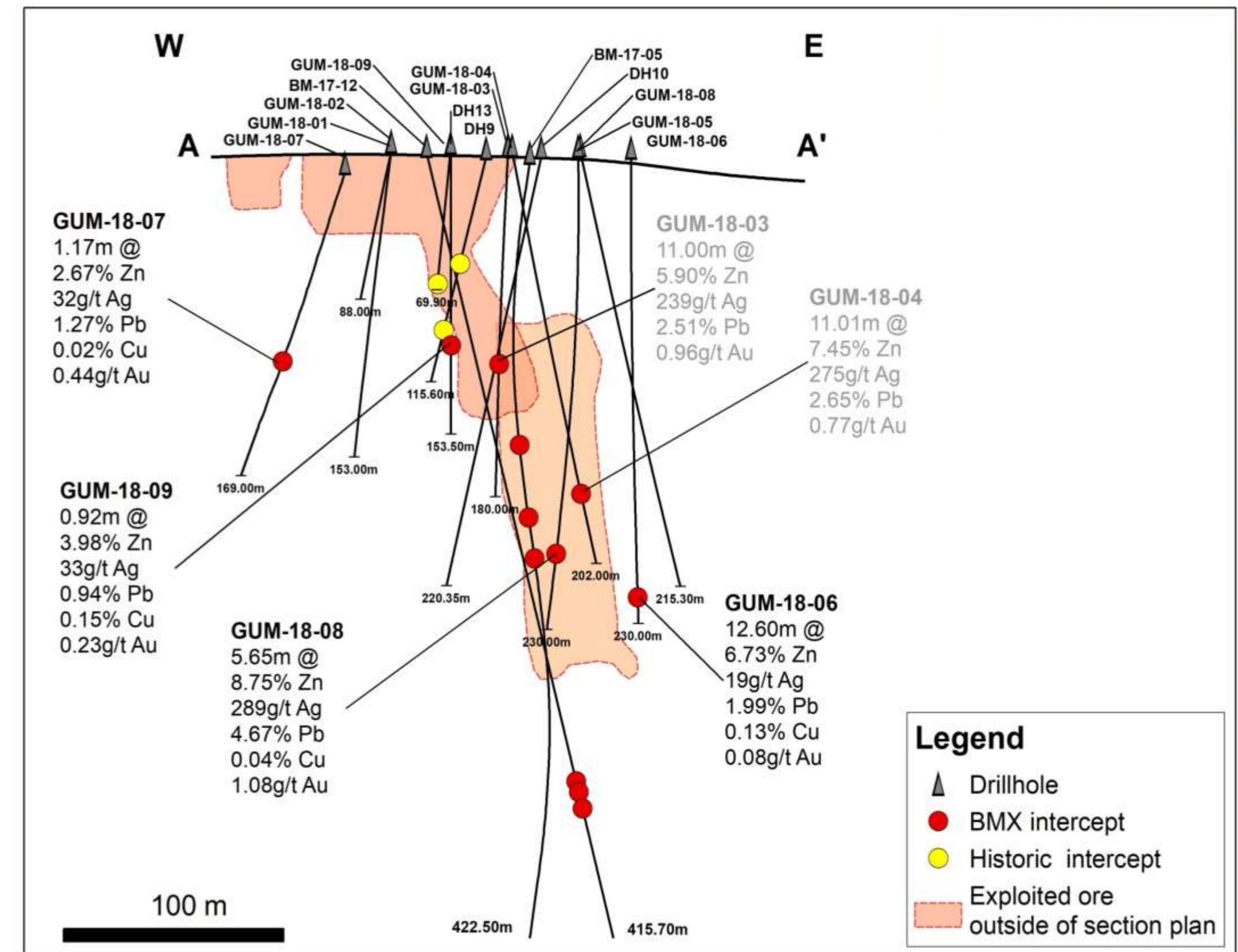
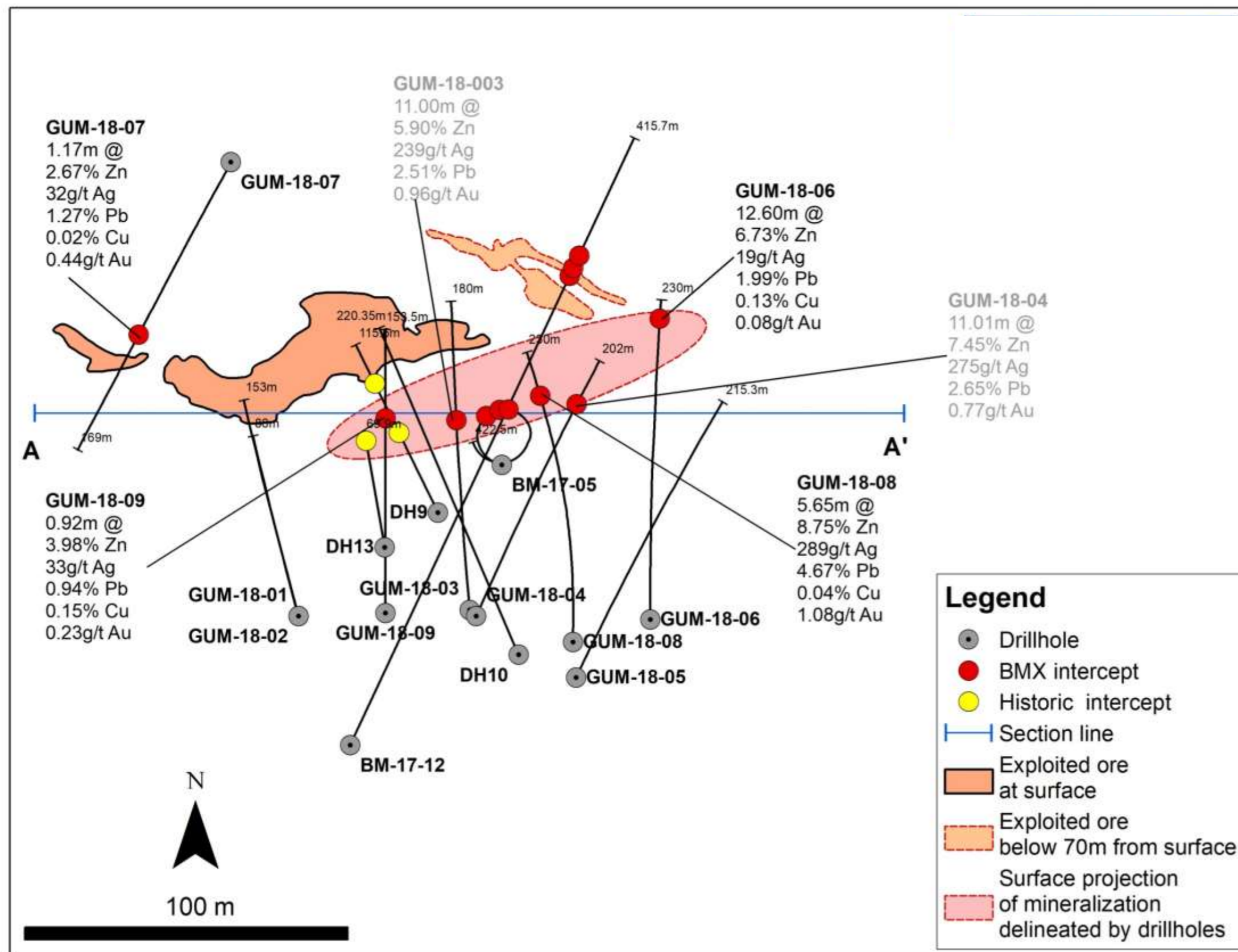
機會 / 勘探潛力

- 2018/2019鑽探發現區位于歷史資源版圖之外。
- 瑞典在14和15世紀曾是全球領先的白銀生產國，但是在過去幾十年裡在採礦區域只鑽下了五個淺層鑽孔。
- 在礦場的廢料堆中有高品位的銅和鋅礦化結構。
- 2017-2018年鑽探活動證實，在深處和歷史採礦作業的外圍有高品位的銀鋅鉛礦化結構。
- 礦區內僅有五個歷史鑽孔，而且全部是淺表鑽探。
- 礦化結構仍然沿礦山走向以及採礦作業以下向深處開放。最深的開採水平止於礦體。
- 歷史開採本應忽視鋅礦化結構——沒有浮選技術。

鑽探結果

鑽孔 編號	從 米	至 米	長度 米	鋅 (%)	銀 (克/噸)	鉛 (%)	金 (克/噸)
BM-17-005	122.3	133.24	10.94	17	656.7	8.52	0.8
包含	122.3	127.45	5.15	30.6	1172	14.9	1.1
BM-17-005	155.43	161	5.57	9.04	288.7	3.59	0.9
BM-17-012	332	339	7	1.56	12.2	0.85	0.2
GUM-18-003	105	116	11	5.99	239	2.51	1
包含	105	108	3	5.71	386	2.3	2.3
和	109.65	111.1	1.45	24.5	666.5	9.37	1.7
和	113	114	1	4.73	222	2.83	0.7
和	114.8	116	1.2	6.96	227	3.49	0.3
GUM-18-004	162.16	173.17	11.01	7.45	275.1	2.65	0.8
包含	162.16	164.18	2.02	11.1	313	3.61	0.8
和	165.28	166.18	0.9	8.93	403	3.62	1.2
和	165.28	168.5	3.22	8.57	343.4	3.68	1.5
和	169.45	172.25	2.8	11.1	429.1	3.25	0.7
GUM-18-06	210.84	223.44	12.6	6.73	18.53	1.99	0.1
GUM-18-07	103.58	104.75	1.17	2.67	32	1.27	0.4
GUM-18-08	190.75	196.4	5.65	8.75	289.3	4.67	1.1
GUM-18-09	105.02	105.94	0.92	3.98	32.8	0.94	0.2

GUMSBURG: ÖSTRA SILVBERG – 平面和縱切面



GUMSBURG: VALLBERGET-LOBERGET

機會 / 勘探潛力

- Boreal在2017年和2018年鑽遇高品位貴金屬富集的基本金屬礦化結構
- 鑽探顯示此處有好幾個礦化層，延續3公里以上
- 鋅、鉛、銅、銀塊狀硫化物礦床，綿延兩公里
- 有限的歷史鑽探測試，20個淺表鑽孔，平均深度100米
- 可延續的三公里長趨勢帶
- 表層下繼續存在地球物理異常
- 歷史（上世紀30年代）的淺層鑽探亮點：
 - 鋅品位22.9%、鉛品位0.7%的9.8米礦段(78.70 – 88.50米)
 - 鋅品位17.1%、鉛品位1.9%的3.7米礦段(57.5 – 61.2米)

鑽探結果 – 2017/2018

鑽孔編號	從米	至米	長度米	鋅 %	銀 克/噸	鉛 %	銅 %	金 克/噸
BM-17-001	101.30	104.40	3.10	10.97	32.34	2.25	0.39	0.16
BM-17-002	92.30	94.20	1.90	13.55	51.75	5.23	0.27	0.34
BM-17-006	14.88	19.95	5.07	3.00	9.25	0.96	0.06	0.02
BM-17-011	53.50	56.65	3.15	3.03	11.69	0.62	0.44	0.19
BM-17-011	130.50	136.20	6.70	7.01	11.14	0.44	0.10	0.00



Vallberget礦山巷道

BURFJORD銅金項目

- 準備鑽探歷史高品位銅礦化結構，該礦化結構的地表顯示了大量銅的潛力
- 大型礦化系統：
 - 多個含銅礦脈區域，長7公里，寬5公里，大量銅、鐵、鈷、鎳賦存
 - 歷史鑽孔包含銅品位3.6%的7米礦段
 - 淺覆蓋層下的礦化項目
- 勘探目標暴露在地表，擁有大面積的浸染銅資源
 - 浸染銅黃銅礦+斑銅礦，2017年IP地球物理測量繪製
 - 已鑽探7口鑽孔，等待分析結果。

TYNSET銀-鉛-鋅-金項目

- 探尋地表VMS礦化結構的線性趨勢
 - 應用現代地質模型和勘探方法(VTEM地球物理、鑽孔EM)
- 識別傾狀富礦體(如褶皺轉折帶)
- 未經測試的，低風險且容易進入的鑽探目標
- 目標集中在近地表環境中
- 大粗粒(再結晶)硫化礦石礦物是低成本加工的理想選擇
- 基礎設施完善
 - 項目區內有公路和電力線路，當地鐵路通向深水港

總結

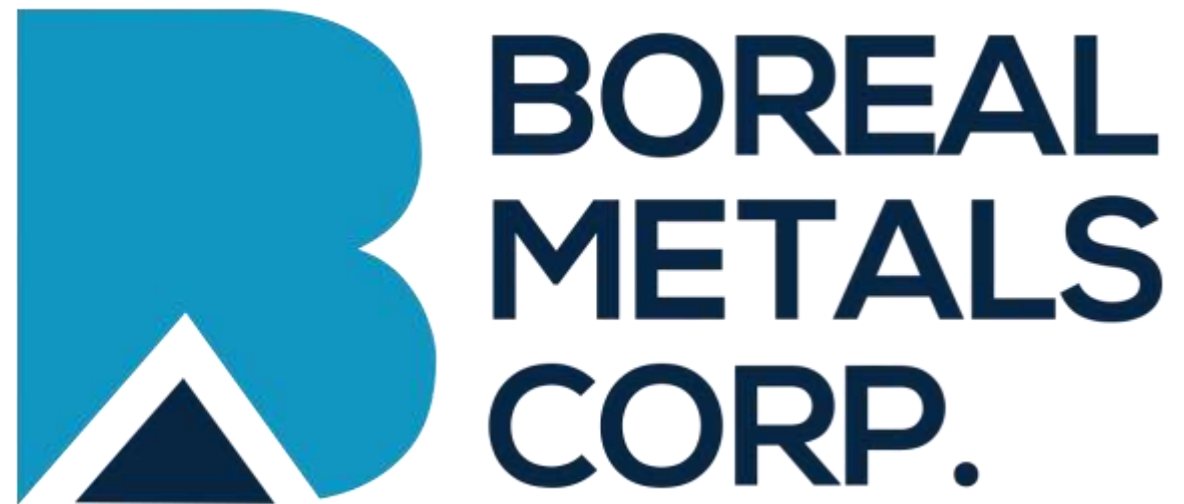
多元化投資組合，勘探潛力巨大

斯堪的納維亞 —— 重大的低風險礦業轄區

資源前景廣闊 —— 周圍都是活躍礦山和歷史礦山

經驗豐富和有成就的管理團隊

戰略合作夥伴 —— EMX Royalty Corp (NYSE:EMX)



TSXV: BMX

欲瞭解更多信息，請聯繫：

KARL ANTONIUS
karl@borealmetals.com

ALEXANDRA WOODYER SHERRON
alexandra@borealmetals.com

DON MOSHER
don@borealmetals.com

+1 604 922 8810