



**RENFORTH RESOURCES INC.**

公司报告  
2020年4月

## 文件目的

- 本演示文稿旨在向读者介绍Renforth Resources Inc.的资产概况。
- Renforth目前分别在加拿大证券交易所(CSE)、OTC粉单市场以及法兰克福交易所上市，交易代码分别为“RFR”、“RFHRF”和“A2H9TN”。
- 本文稿中的信息均来自于Renforth已经在[SEDAR](#)上公开披露的内容，或者Renforth的官方网站[www.renforthresources.com](http://www.renforthresources.com)
- 本文稿中的陈述可能全部或部分依赖于前瞻性假设。如果这些假设无法实现，可能会对前瞻性陈述产生重大影响。
- 本文稿中引用的与Renforth无关的信息(如果有的话)来自于公开资料
- Renforth提醒读者，请一如既往地**自己做尽职调查**
- 任何问题和意见可通过电子邮箱[nicole@renforthresources.com](mailto:nicole@renforthresources.com)发送给我们的总裁兼首席执行官Nicole Brewster
- 请在[Facebook](#)、[LinkedIn](#)、[Twitter](#)和[Instagram](#)上关注Renforth。
- 在我们的网站首页最底部注册，即可在第一时间收到本公司发布的所有新闻稿

# WHO IS

**RENFORTH RESOURCES INC.**

在魁北克省的ABITIBI黄金营寻找机会  
DEFINING OPPORTUNITY IN QUEBEC'S  
ABITIBI GOLD CAMP

**CSE : RFR**

周边都是历史矿和在产的金矿  
紧邻产能充裕的收费加工厂

## THE RIGHT LOCATION 良好的地理位置

SURROUNDED BY FORMER & PRODUCING GOLD MINES  
SURPLUS TOLL MILLING CAPACITY IN IMMEDIATE VICINITY



## THE RIGHT GEOLOGY 良好的地质条件

FLAGSHIP PROPERTIES COMBINE FOR 3.2KM OF STRIKE  
ON THE CADILLAC BREAK IN THE PROLIFIC ABITIBI GREENSTONE BELT.  
SURFACE MINERALIZATION WITH OPEN PIT POTENTIAL

旗舰项目区整合了多产的ABITIBI绿岩  
带内Cadillac断层带上3.2公里的走向。  
地表矿化结构具备露天矿潜力

## THE RIGHT APPROACH 合理的资金利用

**90%**  
OF CAPITAL RAISED GOES INTO PROJECTS



周边的在产矿  
SURROUNDING PRODUCERS

AGNICO, YAMANA

INNOVATIVE THINKING 创新性思维

CONSIDERING USING A DRILL/BLAST/  
PROCESSING MODEL TO FUND  
FUTURE EXPLORATION

考虑使用钻探/爆破/加工模式  
为未来的勘探提供资金

90%的筹集资金都用在项目上

## TIERED EXPLORATION 分层勘探

(2)  
预计2020年将  
得到项目区的估  
测资源量

高级阶段的勘探/确定

ADVANCED  
EXPLORATION/  
DEFINITION

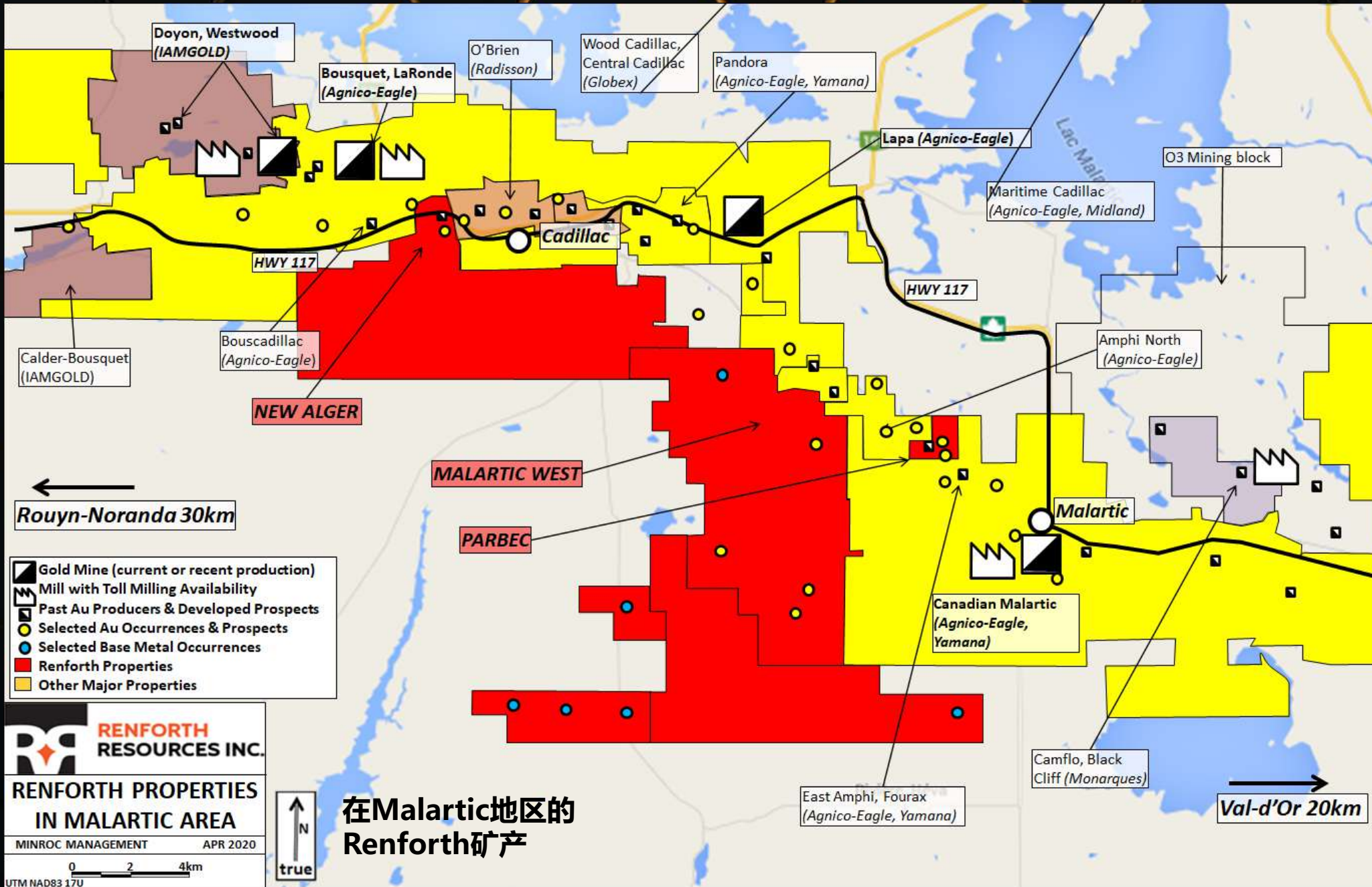
(2)  
项目区资金/  
春季勘探

确认中期阶段勘探

PROVEN EXPLORATION  
MID-STAGE







## 分层勘探——Renforth独特的低风险区域优势

- Renforth全资拥有的矿产项目区分为以下几类：
  - **确定阶段** – New Alger和Parbec两项棕地资产
    - 探明资源存在、处在开发前阶段、重点是提高资源量，因为每个矿床均具备扩张潜力
  - **证实勘探阶段** – Malartic West和Nixon-Bartleman项目区
    - 探明的成矿作用，地质构造和表象区未充分确定，有待勘探

Renforth总裁兼首席执行官Nicole Brewster表示，“Renforth要做的不是寻找矿化结构，我们已经拥有了好几处具备运营条件的成熟矿产，正在继续界定矿产范围同时降低矿床风险。Renforth要做的是增加我们现有项目区的价值，同时推进New Alger项目区初步投产。”





# New Alger棕地资产

DISCOVERY ZONE LOCATION

Legend  
Discovery  
REGIONAL FAULTS

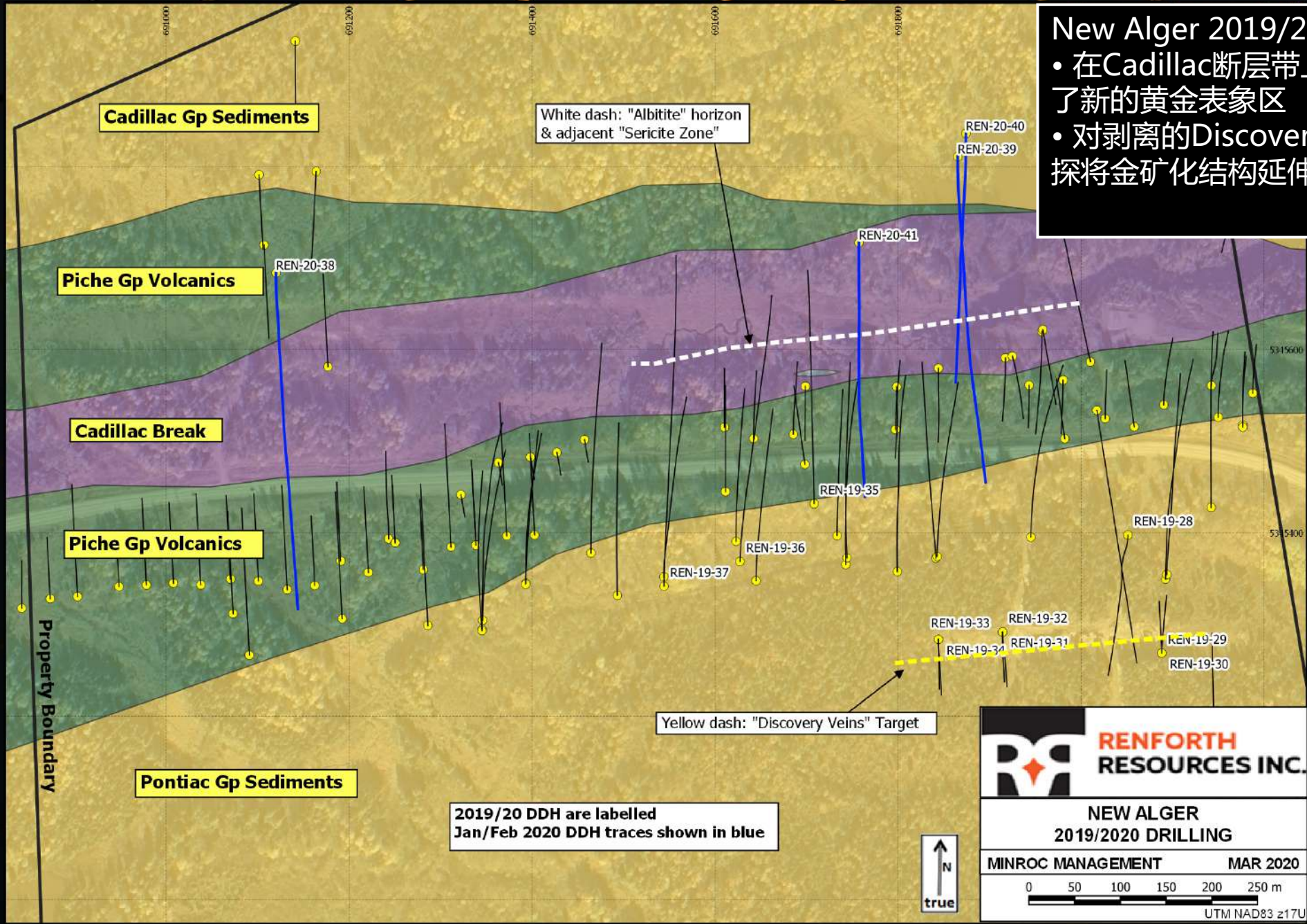


New Alger棕地项目区占地面积5200公顷，包括一项特许开采权和98个标桩矿权区，与LaRonde和历史上的O' Brien矿山相邻。New Alger的资源矿化结构与Cadillac断层带上的历史Thompson-Cadillac矿相关，处在矿区以南大约250米的Discovery Veins地表金系统中，已经规划了大批量的露天靶区取样工作。



**New Alger 2019/2020年钻探计划**

- 在Cadillac断层带上的初次钻探发现了新的黄金表象区
- 对剥离的Discovery Veins的初次钻探将金矿化结构延伸到120米深



2019/20 DDH are labelled  
Jan/Feb 2020 DDH traces shown in blue

**REN FORTH RESOURCES INC.**

**NEW ALGER  
2019/2020 DRILLING**

MINROC MANAGEMENT      MAR 2020

0 50 100 150 200 250 m

UTM NAD83 z17U



## New Alger Cadillac断层带矿化结构



左图：几盒来自钻孔REN-19-36的绢云母岩芯。在New Alger之前未钻探的Cadillac断层带上发现了一个新的黄金带，这个区域比之前的所有钻探区域更偏北，2019年的钻探活动沿走向长度160米的三个钻孔全部钻遇黄金，其中一段0.5米的矿段金品位最高达到11.2克/吨，这个发现区现在仍沿走向开放。



右图：在New Alger钻获的可见金标本样本，除了在石英矿化中显示出惊人的黄金外，在左下角还可见一块含金的黑云母蚀变，这是New Alger品位较低的“光晕”的一部分。这片岩芯的另一部分经检测**金品位高达149.98克/吨。**



## New Alger矿区黄金结果总结

项目	特征	黄金 克/吨	长度 米	位置
New Alger	高指标样品	<b>149.98</b>	0.5	REN-14-18
New Alger	高指标样品	<b>41</b>	0.5	REN-15-25
New Alger	高指标样品	<b>39.38</b>	1	REN-14-11
New Alger	高指标样品	<b>34.7</b>	0.1	REN-15-26
New Alger	高指标样品	<b>32.33</b>	0.4	REN-20-39
New Alger	高指标样品	<b>20.11</b>	1	REN-14-10
New Alger	显著的矿段	3.67	<b>15.2</b>	REN-10-05
New Alger	显著的矿段	2.12	<b>22.7</b>	REN-14-11
New Alger	显著的矿段	1.04	<b>40</b>	REN-10-08
New Alger	显著的矿段	5.54	<b>6</b>	REN-14-10
New Alger	显著的矿段	1.35	<b>26.9</b>	REN-10-04
New Alger	显著的矿段	5.38	<b>4.8</b>	REN-19-35
New Alger	显著的矿段	1.49	<b>11</b>	REN-19-37
New Alger	显著的矿段	1.49	<b>9</b>	REN-20-41
New Alger	显著的矿段	1.26	<b>22.5</b>	NA-07-07

来自与矿区岩性相关的Piché和Cadillac断层带的钻孔分析结果。结果表明存在具有块金效应的高品位金，以及显著的宽度，部分原因是New Alger独有的“光晕”效应。





### Discovery Vein剥离

位于Thompson-Cadillac矿区以及New Alger的Cadillac断层带以南约250米。

Discovery Veins当前剥离约275米，暴露出地表黄金。对矿化结构的取样超过500米，地球物理勘测将包含矿化结构的趋势带进一步向西扩展。

Discovery Veins内几个区域的精矿中平均金品位为1克/吨，未来将进行大量取样。



## New Alger Discovery Vein矿化结构



左图：与Cadillac断层带类似，对赋存在石英矿脉群中、经过毒砂蚀变与微黑云母蚀变的Discovery Vein矿化结构的典型槽探取样。在这个特别的样本中，金品位为1.76克/吨，Discovery Vein槽探中迄今为止金品位高低不等，最高可达12.33克/吨。



右图：这份岩芯样本取自NA-07-06，一段金品位为6.37克/吨的0.9米矿段。有趣之处在于样本取自深度约35米的地方，而且位于Discovery Vein剥离区域以南。值得指出的是，剥离的Discovery Veins是Pontiac沉积物迄今为止确定的三个水平层的中央黄金层，这份样本来自南面的水平层。



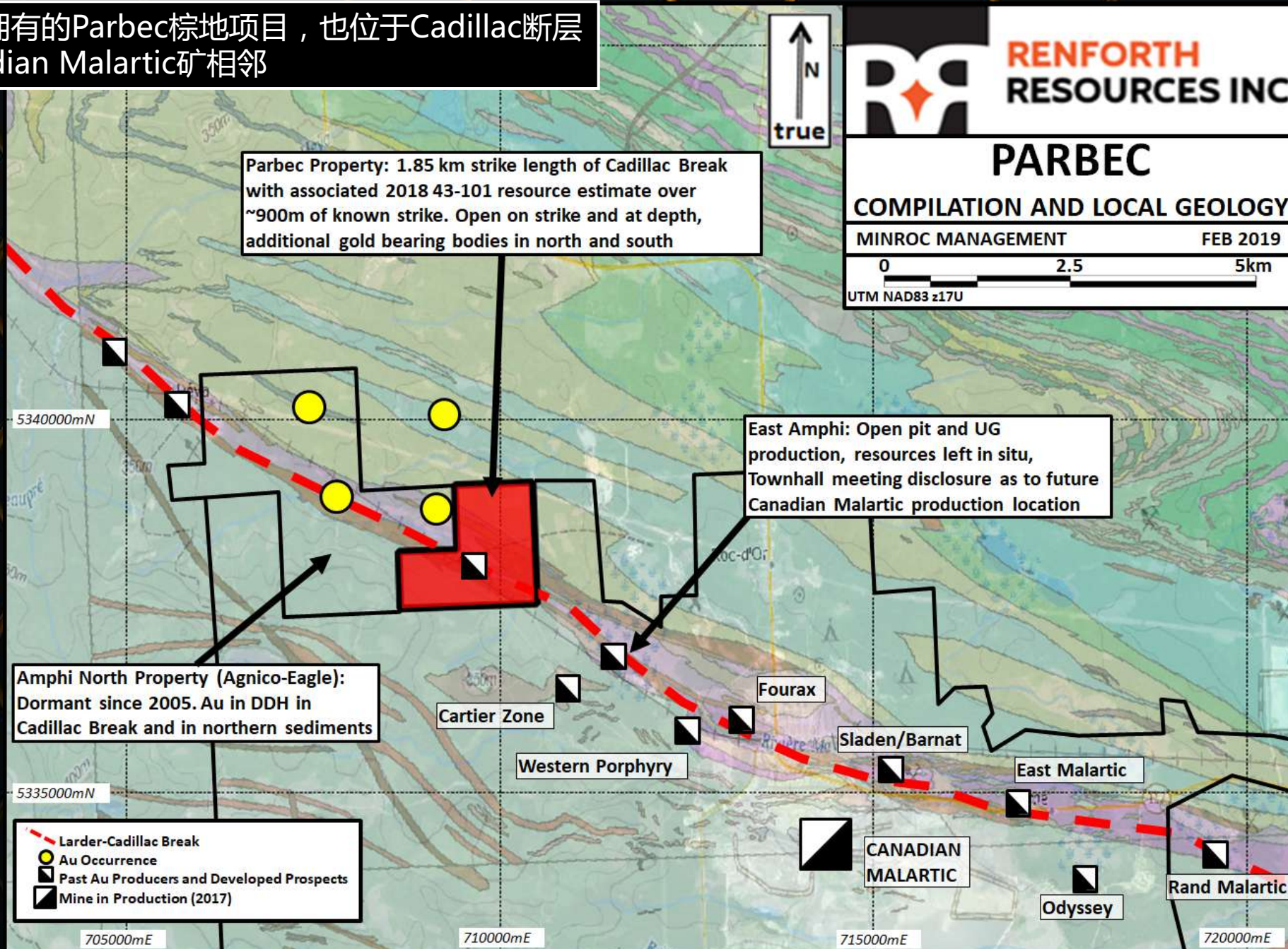
## New Alger Discovery Veins 黄金结果总结

项目	特征	分析结果	长度	位置
Discovery Veins	高指标样品	<b>20.8</b>	0.5	2019 Channel L
Discovery Veins	高指标样品	<b>7.81</b>	0.7	2017 Channel 9
Discovery Veins	高指标样品	<b>7.69</b>	0.9	2017 Channel 11
Discovery Veins	高指标样品	<b>11.6</b>	0.5	2014 Channel 6
Discovery Veins	高指标样品	<b>12.33</b>	0.7	2014 Channel 3
Discovery Veins	显著的矿段	0.6	<b>23.4</b>	REN-19-34
Discovery Veins	显著的矿段	5.05	<b>1.4</b>	2019 Channel 11
Discovery Veins	显著的矿段	5.41	<b>2.05</b>	2019 Channel L
Discovery Veins	显著的矿段	2.65	<b>3.7</b>	2017 Channel 9
Discovery Veins	显著的矿段	3.8	<b>2.4</b>	2014 Channel 6
Discovery Veins	显著的矿段	0.76	<b>16</b>	REN-19-34
Discovery Veins	显著的矿段	1.95	<b>5.6</b>	2014 Channel 3

分析结果取自New Alger项目区Discovery Veins区域的槽探和钻探样本。这些地表和深处的品位和宽度结果使Renforth考虑Discovery Veins成为一个露天矿坑的目标。

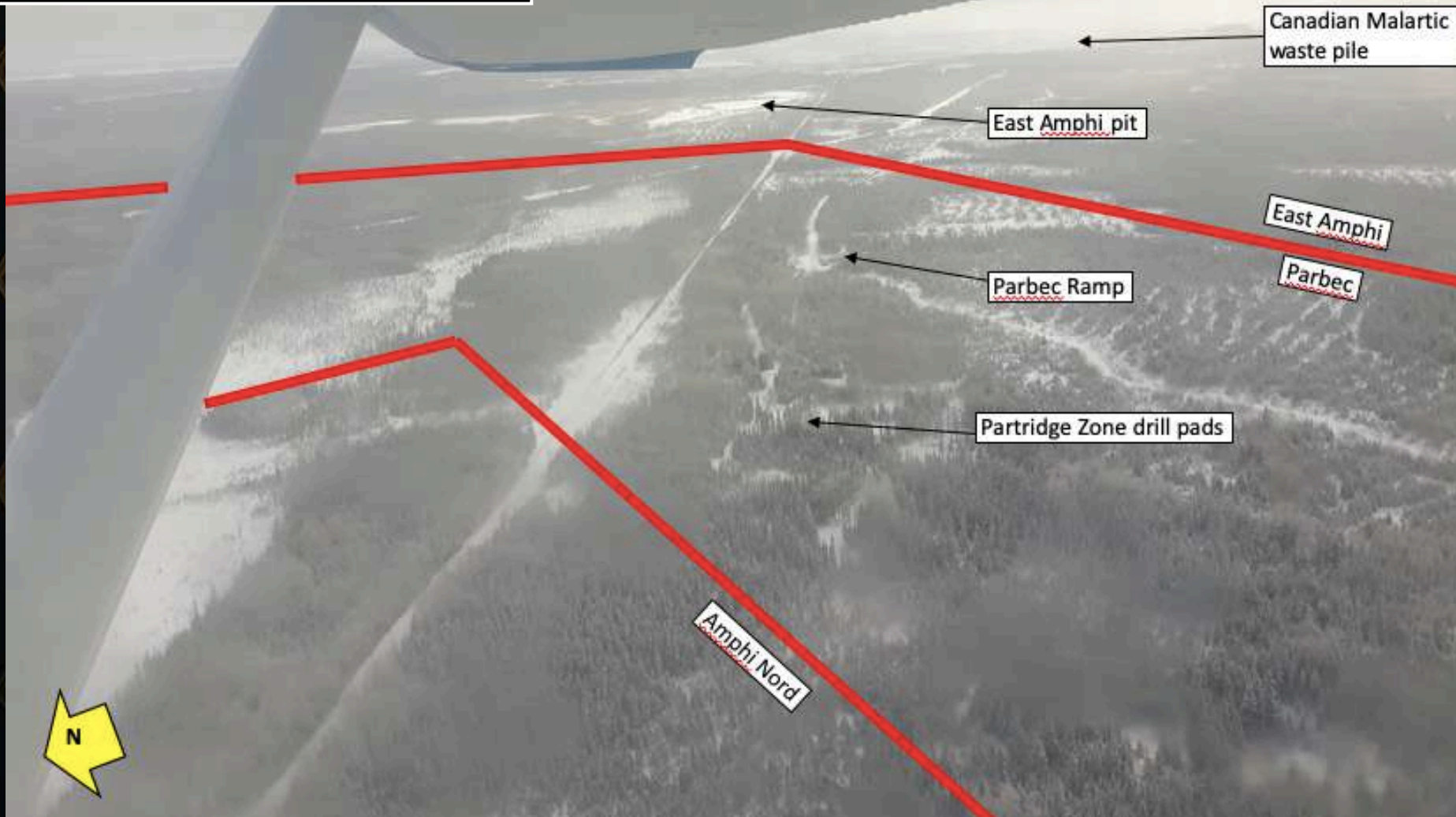


Renforth全资拥有的Parbec棕地项目，也位于Cadillac断层带上，与Canadian Malartic矿相邻





2020年1月29日、雪天、能见度边缘航拍的Parbec项目区，沿Cadillac向东南方向俯视相邻的Canadian Malartic露天矿坑。Canadian Malartic矿坑和Parbec之间就是之前的East Amphi矿。





这张图片也摄自2020年1月29日，朝西北方向可以看到钻探位置。据Renforth所知，Canadian Malartic于2019年11月开始对East Amphi矿床进行钻探，到2020年1月，已有3台钻机在工作中。



自2019年进行勘探钻探以来，Renforth已经证实了Parbec的矿化结构与项目区内整个的Cadillac断层带是延续的，包括到East Amphi的边界。East Amphi最近一次开采是在2007年，地下仍留有未开采的资源。

## Parbec黄金结果总结

项目	特征	分析结果	长度	位置
Parbec	高指标样品	67.54	0.76	Par-86-06
Parbec	高指标样品	56.57	0.61	Par-87-32
Parbec	高指标样品	38.1	0.9	Par-10-01
Parbec	高指标样品	25.82	2.1	Par-93-54
Parbec	高指标样品	25	0.6	Par-19-95
Parbec	高指标样品	24.62	0.9	Par-18-92
Parbec	高指标样品	17.67	1.25	Par-18-84
Parbec	高指标样品	17.55	1.15	Par-19-95
Parbec	高指标样品	15.66	1.2	Par-18-78
Parbec	显著的矿段	5.98	12.5	Par-86-06
Parbec	显著的矿段	3.64	19.3	Par-18-78
Parbec	显著的矿段	9.5	7.25	Par-93-54
Parbec	显著的矿段	3.31	19.4	Par-10-05
Parbec	显著的矿段	9.86	5.9	Par-10-01
Parbec	显著的矿段	4.66	9.45	Par-18-84
Parbec	显著的矿段	1.42	25	Par-18-73
Parbec	显著的矿段	1.92	14.05	Par-17-63
Parbec	显著的矿段	2.46	10.5	Par-18-74
Parbec	显著的矿段	1.41	14.1	Par-17-68

Parbec与New Alger相似，显示出块金效应和光晕效应，与Cadillac断层带相关，而且在断层带的北部和南部均发现矿化结构。



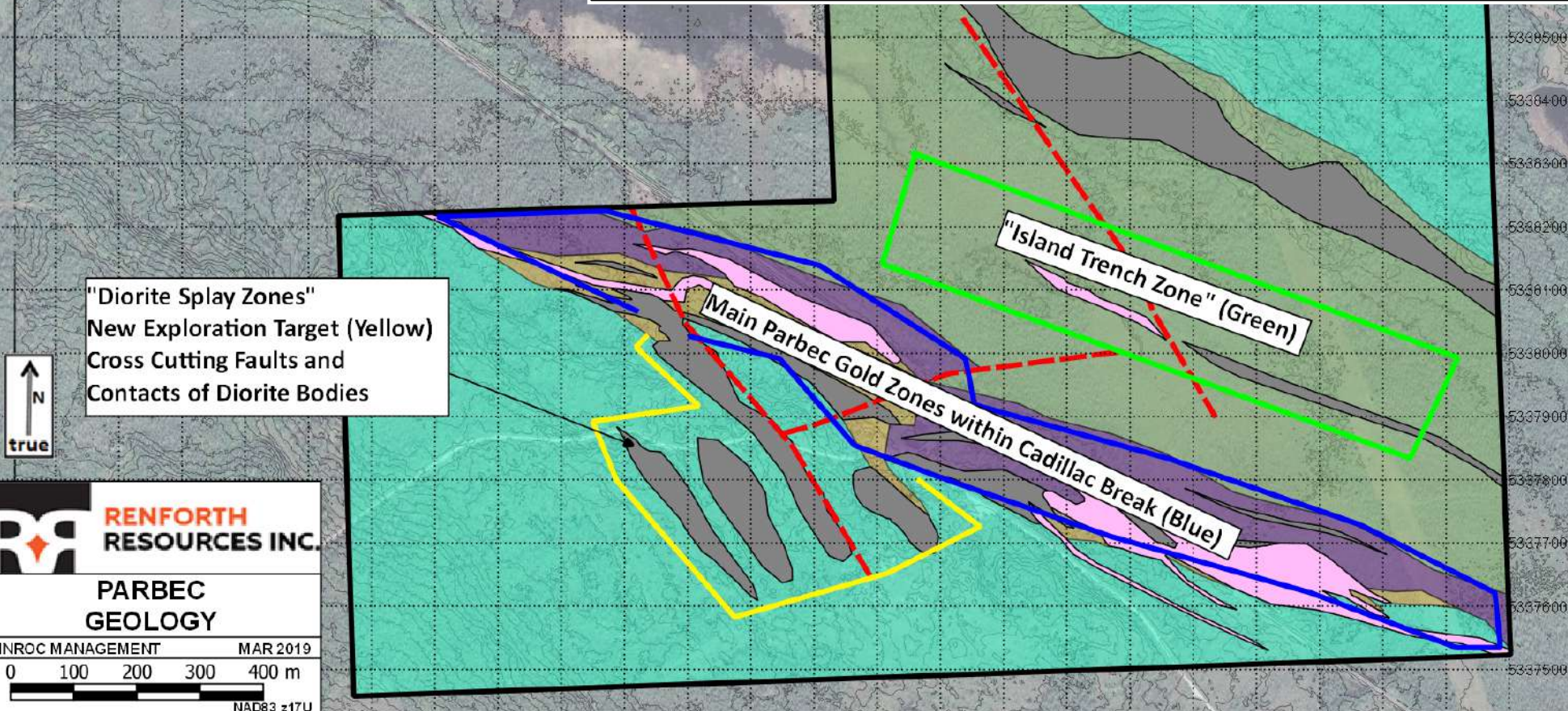


Renforth在Parbec已经进行了以下工作：

1 – 对绵延近1.8公里的整个“主要Parbec黄金带” (Cadillac断层带)进行黄金矿化结构钻探，大多数黄金结果目前深度都在200米以上，该黄金带仍向深处开放

2 – 在“Island Trench Zone” 内的地表发现黄金，相关的钻探黄金结果最深处738米，这里发现一段金品位为0.96克/吨的1.5米矿段，该区域当前的走向约500米，处在Cadillac断层带以北的Piché火山岩中

3 – 在Cadillac断层带以南的Pontiac沉积物中发现了“Diorite Splay黄金带”。在横切断层内以及沉积物和闪长岩侵入体之间的接触处存在黄金。



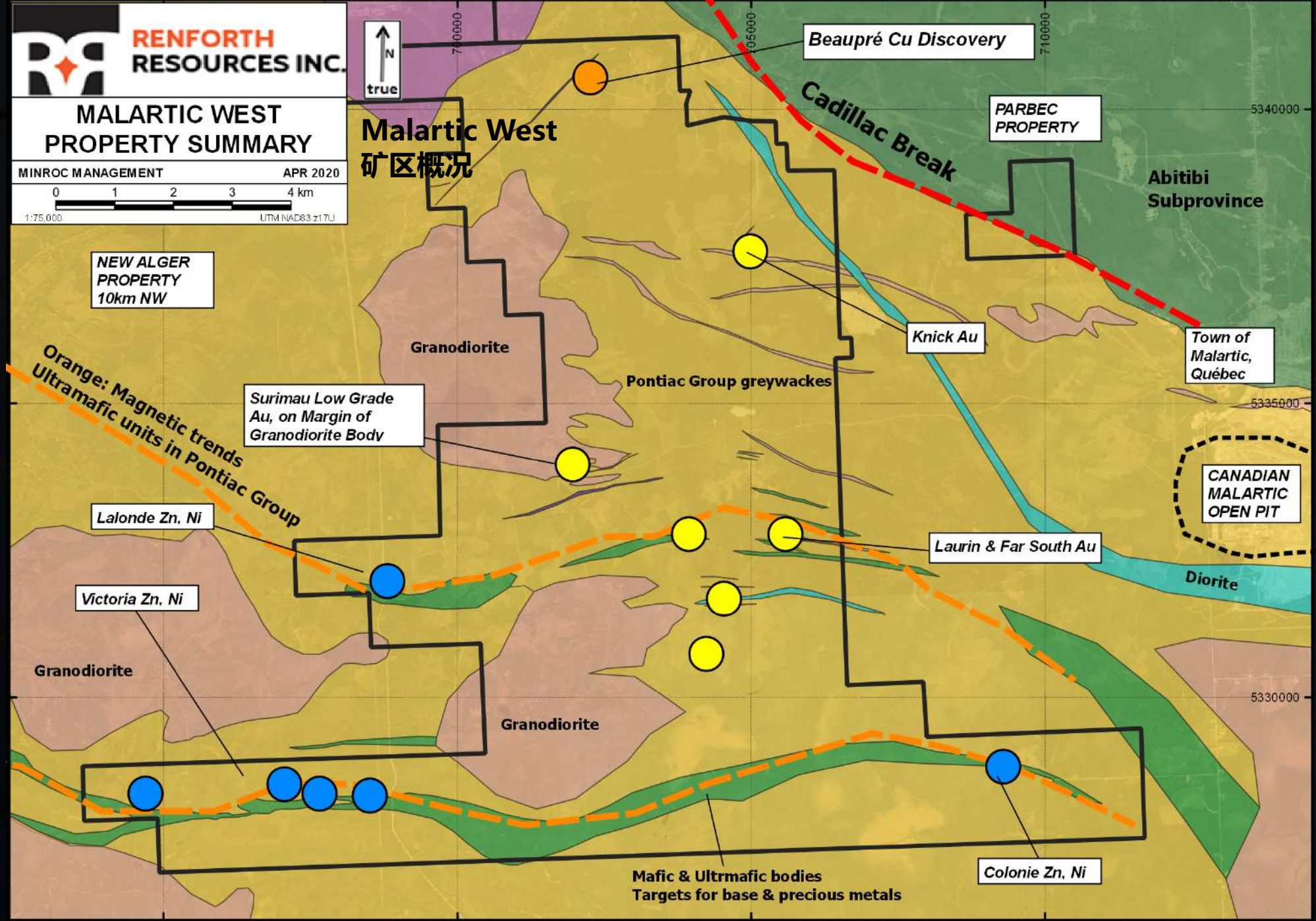


# MALARTIC WEST PROPERTY SUMMARY

MINROC MANAGEMENT APR 2020  
0 1 2 3 4 km  
1:75,000 UTM NAD83 z17U



## Malartic West 矿区概况



NEW ALGER PROPERTY  
10km NW

Orange: Magnetic trends  
Ultramafic units in Pontiac Group

Surimau Low Grade Au, on Margin of Granodiorite Body

Lalonde Zn, Ni

Victoria Zn, Ni

Knick Au

Laurin & Far South Au

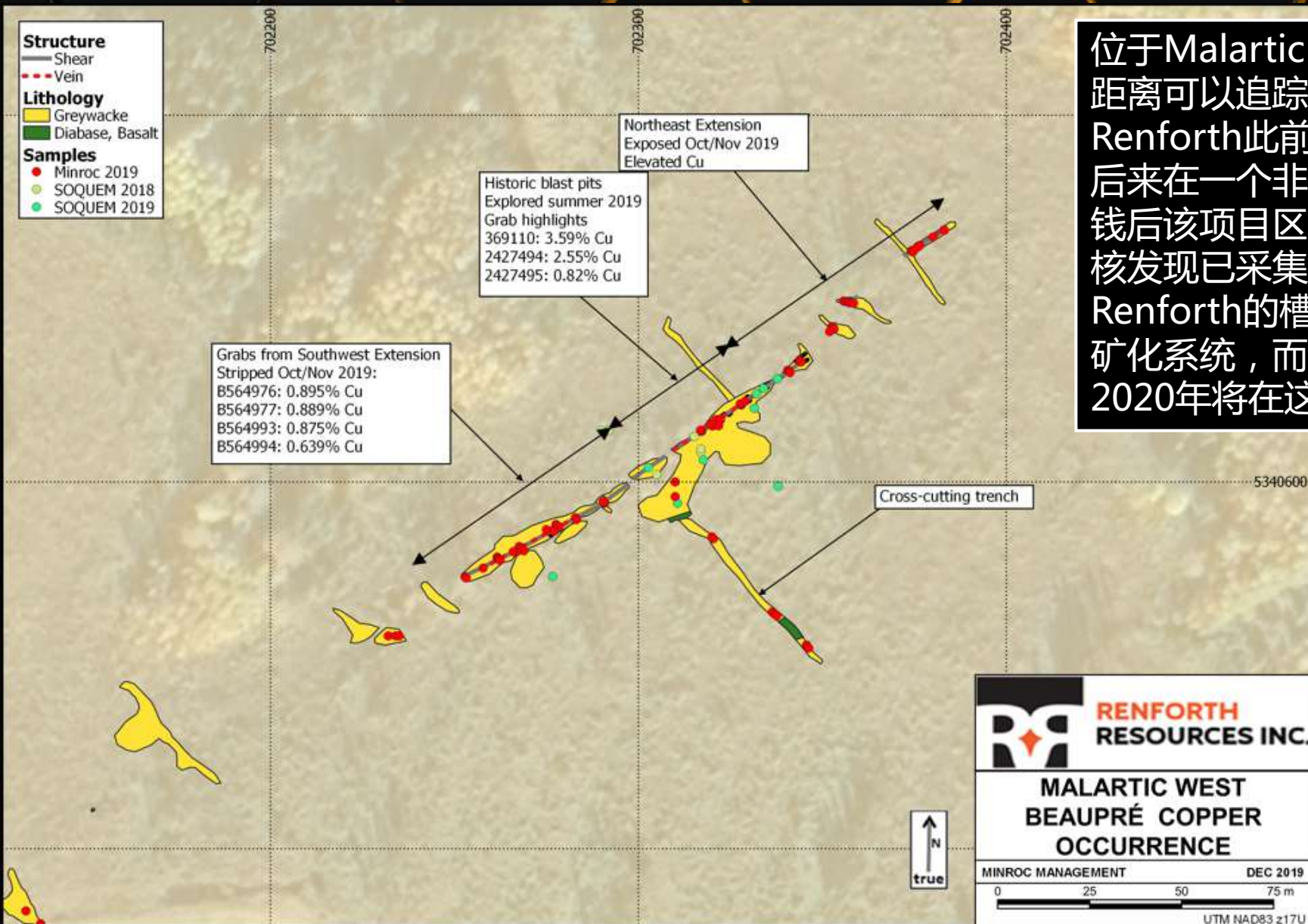
Town of Malartic, Québec

CANADIAN MALARTIC OPEN PIT

Mafic & Ultramafic bodies  
Targets for base & precious metals

Colonie Zn, Ni





位于Malartic West的Beaupré铜发现区地表距离可以追踪到约175米，而且仍然开放。Renforth此前有选择权出让Malartic West，后来在一个非常狭窄的论题上花费了一大笔钱后该项目区又返回给了Renforth，数据审核发现已采集了8%的铜随机样本。Renforth的槽探和随机样本显示了一个铜银矿化系统，而且只进行过短暂勘探。2020年将在这个发现区进行更多的工作。



## Malartic West矿化结构



Malartic West是一个大型的项目区，有几处值得关注的区域和感兴趣的矿产；

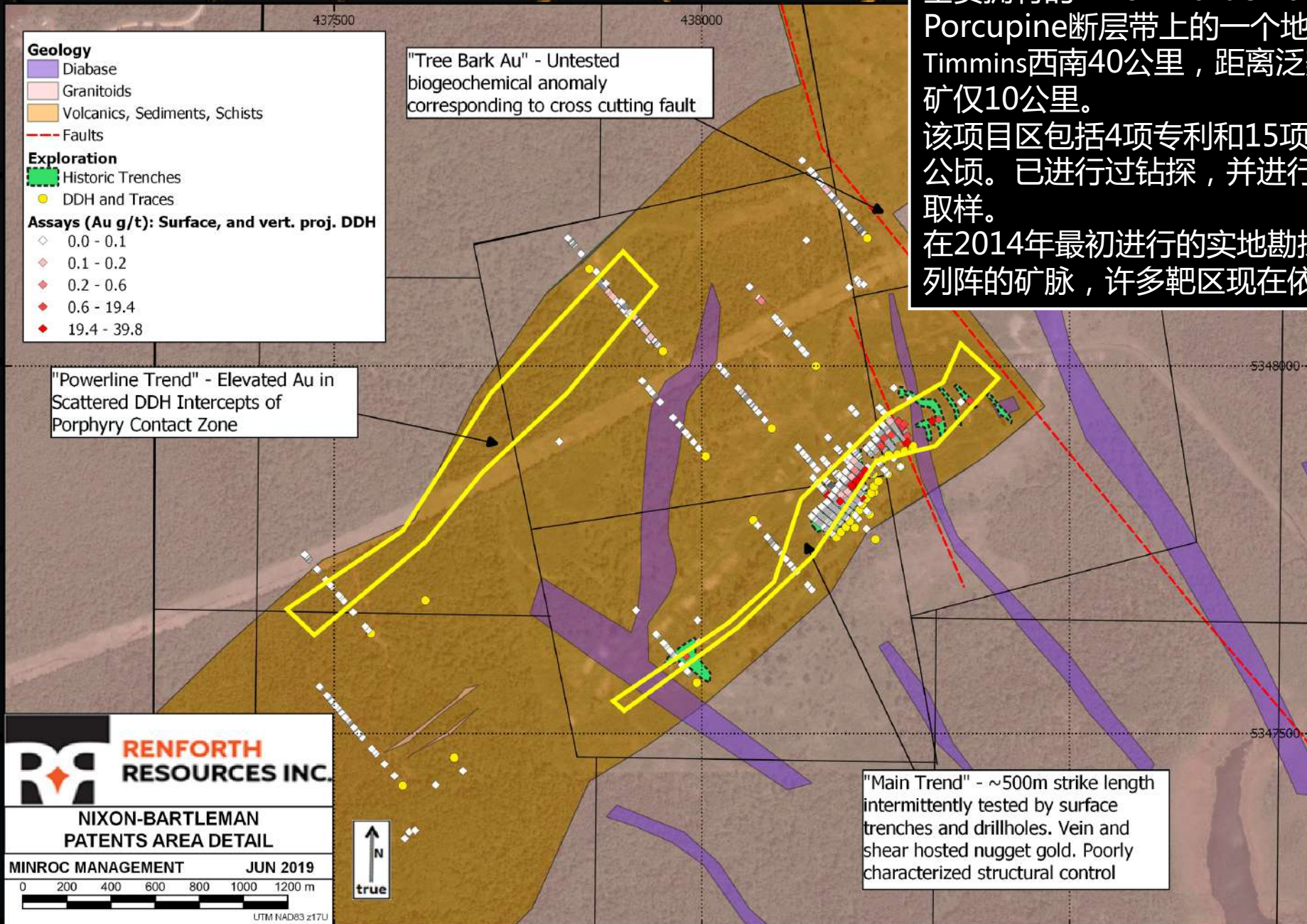
1 - 上图展示的是来自Beaupré铜/银发现区的一个槽探样本。该发现区位于Cadillac断层带和两个不同的侵入岩体之间的项目区北部的剪切带中。

2 - 根据文献记载，该项目区中部和南部的地表和钻孔中含有黄金，历史上曾与超镁铁磁性特征(中部)和侵入岩体(南部)相关联，Renforth计划对这些区域进行勘探。

3 - 项目区最南部有一个由镁铁质和超镁铁质岩体组成的长约21公里的磁性结构，历史上只在其中一端进行过勘探，发现镍和锌的含量上升。在项目区的中心有一个类似的磁性结构，已知赋存黄金。



全资拥有的Nixon-Bartleman项目区涵盖Destor-Porcupine断层带上的一个地表金矿点，位于安大略省Timmins西南40公里，距离泛美银业公司的Timmins West矿仅10公里。  
 该项目区包括4项专利和15项标桩采矿权，占地面积约313公顷。已进行过钻探，并进行了500多米的含金岩性剥离和取样。  
 在2014年最初进行的实地勘探中，Renforth已经发现了雁列阵的矿脉，许多靶区现在依然存在。



**RENFORTH RESOURCES INC.**

**NIXON-BARTLEMAN PATENTS AREA DETAIL**

MINROC MANAGEMENT JUN 2019

0 200 400 600 800 1000 1200 m

UTM NAD83 z17U

"Tree Bark Au" - Untested biogeochemical anomaly corresponding to cross cutting fault

"Powerline Trend" - Elevated Au in Scattered DDH Intercepts of Porphyry Contact Zone

"Main Trend" - ~500m strike length intermittently tested by surface trenches and drillholes. Vein and shear hosted nugget gold. Poorly characterized structural control



## Nixon-Bartleman矿化结构



块金效应使样本变得壮观！Nixon Bartleman在上个世纪20年代就被发现，后来断断续续经历了几任所有者。在该项目区生产的黄金品位最高曾达到50克/吨(Teddy Bear Valley Mines)，Renforth在图中所示的0.3米的石英串肠构造体中曾获得22.1克/吨的黄金。



Renforth当前正对几处棕地资源进行界定，同时在几个已探明但仍处在初步阶段的矿产项目区进行下一阶段的工作。

Renforth的总裁兼首席执行官Nicole Brewster担任首席执行官已有七年，个人持股数量超过500万股。

无论是Nicole还是Renforth的首席财务官Kyle Appleby薪酬都是以股票的方式支付的。对于Nicole来说，公司向其支付的股票超过900万股。

Renforth一直在为当下的项目开支筹集资金，迄今为止Nicole以每股\$0.05的价格筹集了\$5,573,710。

Renforth当时收购了5个黄金项目区(New Alger和Parbec已拥有资源量、Malartic West和Nixon-Bartleman矿化结构已证实、以及已经被转让的含金项目区Denain-Pershing)100%的股权。

Renforth分别在以下几个交易所交易：在加拿大证券交易所(CSE)的交易代码为RFR；在美国OTC粉单市场的交易代码为RFHRF；在法兰克福交易所的交易代码为A2H9TN，流通股数量共计205,771,167股。

本报告旨在提供对Renforth几项资产的概述。如果读者有任何问题或想了解更多信息，请致电416-818-1393或通过电子邮箱 [nicole@renforthresources.com](mailto:nicole@renforthresources.com)联系Renforth首席执行官Nicole。