

Gold Springs RESOURCE



为什么投资 Gold Springs?



项目位于全世界最好的黄金开采辖区之一



独一无二的项目区内大量的钻探靶区



更接近地表的可堆浸资源的增长潜力



初步经济评估结果强劲而且发现资源的成本低



强大的资产负债表没有债务

寻找美国下一个百万盎司级别的黄金资源

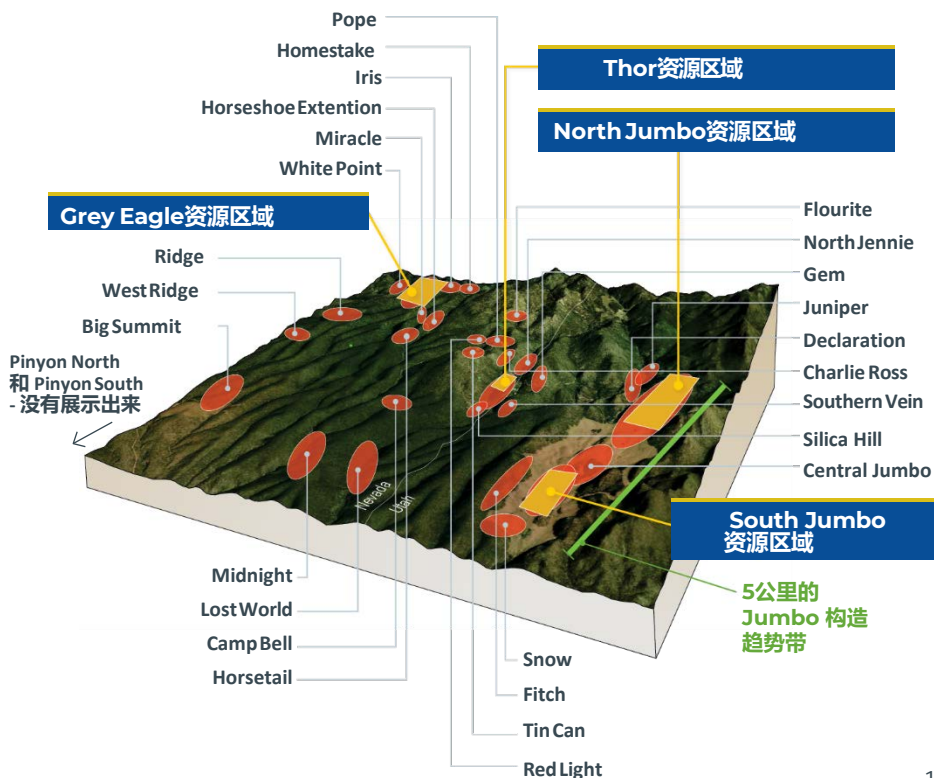
Gold Springs Resource是一家黄金勘探公司，正在推进位于美国西部内华达州和犹他州边界的Gold Springs黄金项目。Gold Springs项目已经完成了初步经济评估，显示具有强劲的盈利能力，并且具有形成地区规模的潜力。项目区绵延80平方公里，是经过四个历史的采矿区域整合而成，现在确定了32个钻探靶区，包括四个NI 43-101资源量有提升潜力的区域。



我们的愿景

发现美国下一个百万盎司级别的黄金资源

GOLD SPRINGS项目 - 多个钻探靶区



全球最好的黄金产区



初步经济评估亮点



以每盎司黄金1450美元、每盎司白银16美元、折现率5%计算，该项目税后净现值为1.536亿美元，内部回报率为38.9%



对金价上涨很敏感—根据敏感度分析，金价到每盎司1800美元时会产生2.62亿美元的税后净现值



生产前的资本开支低，约为8350万美元，而且剥采比仅为1.6:1

GRC股权结构

| | |
|-----------|-----------------------------------|
| 普通股* | 2.488亿 |
| 股票期权* | 1890万 |
| 认股权证* | 210万 |
| 完全稀释后总股数* | 2.698亿 |
| 市值* | 3600万加元 |
| 大股东 | 瑞士、加拿大、英国和中国的机构 |
| 分析师评级 | Mike Niehuser, Scarsdale Equities |

*市值是以截至2020年8月12日的收盘价而非最新的股价计算的。

折现率5%的净现值对黄金价格上涨的敏感度

| | | | | | |
|-------------|---------|---------|-------|---------|---------|
| 每盎司黄金价格 | 1,300 | 1,400 | 1,600 | 1,800 | 2,000 |
| 折现率5%的税后净现值 | \$1.07亿 | \$1.38亿 | \$2亿 | \$2.62亿 | \$3.24亿 |

* (根据美国犹他州/内华达州Gold Springs项目区更新的初步经济评估, 2020年6月22日提交在SEDAR网站上)

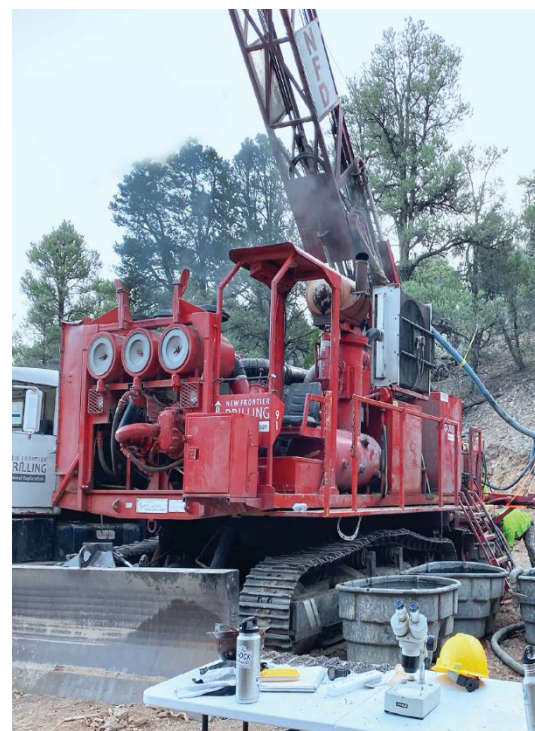
黄金和白银资源量

| 类别 | 吨 | 黄金 | | 白银 | |
|--|--------|------|-------|------|--------|
| | 吨(千) | 克/吨 | 盎司(千) | 克/吨 | 盎司(千) |
| GOLD SPRINGS总资源量- 黄金边界品位0.25克/吨 | | | | | |
| 测定资源量 | 17,120 | 0.56 | 306 | 10.2 | 5,594 |
| 指示资源量 | 18,537 | 0.51 | 304 | 8.7 | 5,188 |
| 测定和指示资源量 | 35,657 | 0.53 | 610 | 9.4 | 10,782 |
| 推断资源量 | 5,634 | 0.49 | 90 | 7.0 | 1,267 |

* 所有数据均来自美国内华达-犹他州Gold Springs项目更新后的初步经济评估NI 43-101技术报告, 报告日期为2020年5月1日, 2020年6月22日提交, 作者是Global Resource Engineering, Ltd.的Terre Lane和Todd Harvey, 以及Kurt Katsura, 报告符合NI 43-101标准

* 矿产资源量并非矿产储量, 不具备经济上的可行性。此外, 推断资源量的存在以及经济和法律上的可行性都有很大的不确定性。不可轻易假设推断资源量能够上升到更高类别

* 盎司是粗略数字, 没有经过冶金采收的调整, 所有数字均经过四舍五入



GoldSprings
RESOURCE
Gold Springs Resource Corp.

管理团队

Matias Herrero
总裁兼首席执行官

Randall Moore
勘探副总裁

Killian Ruby
首席财务官兼公司秘书

联系信息

Matias Herrero
首席执行官

info@goldspringsresource.com
卑诗省温哥华

+1 (778) 801-1667