



SUMMA  
SILVER

# 公司报告

TSXV:SSVR | OTCQX:SSVRF | Frankfurt: 48X

2022年9月

# 有关前瞻性声明的警戒性声明

This presentation includes certain “forward-looking information” and “forward-looking statements” (collectively “forward-looking statements”) within the meaning of applicable Canadian and United States securities legislation including the United States Private Securities Litigation Reform Act of 1995. These forward-looking statements are made as of the date of this presentation. Forward-looking statements are frequently, but not always, identified by words such as “expects”, “anticipates”, “believes”, “plans”, “projects”, “intends”, “estimates”, “envisages”, “potential”, “possible”, “strategy”, “goals”, “objectives”, or variations thereof or stating that certain actions, events or results “may”, “could”, “would”, “might” or “will” be taken, occur or be achieved, or the negative of any of these terms and similar expressions.

Forward-looking statements in this presentation relate to future events or future performance and reflect current estimates, predictions, expectations or beliefs regarding future events and include, but are not limited to, statements with respect to: (i) the Company's focus on advancing its assets towards production; (ii) realizing the value of the Company's projects for the Company's shareholders; (iii) future prices of gold, silver, base metals and certain other commodities; and (iv) the timing and amount of estimated future production. All forward-looking statements are based on the Company's or its consultants' current beliefs as well as various assumptions made by them and information currently available to them. There can be no assurance that such statements will prove to be accurate, and actual results and future events could differ materially from those anticipated in such statements. Forward-looking statements reflect the beliefs, opinions and projections on the date the statements are made and are based upon a number of assumptions and estimates that, while considered reasonable by the respective parties, are inherently subject to significant business, economic, competitive, political and social uncertainties and contingencies. Many factors, both known and unknown, could cause actual results, performance or achievements to be materially different from the results, performance or achievements that are or may be expressed or implied by such forward-looking statements and the parties have made assumptions and estimates based on or related to many of these factors. Such factors include, without limitation: reliability of historical data; fluctuations in the spot and forward price of gold, silver, base metals or certain other commodities; fluctuations in the currency markets (such as the Canadian dollar versus the U.S. dollar); changes in national and local government, legislation, taxation, controls, regulations and political or economic developments; risks and hazards associated with the business of mineral exploration, development and mining (including environmental hazards, industrial accidents, unusual or unexpected formations, pressures, cave-ins and flooding); the presence of laws and regulations that may impose restrictions on mining; employee relations; relationships with and claims by local communities, indigenous populations and other stakeholders; availability and increasing costs associated with mining inputs and labour; the speculative nature of mineral exploration and development; title to properties; and the additional risks described in the Company's disclosure documents filed with the Canadian securities regulatory authorities under the Company's SEDAR profile at [www.sedar.com](http://www.sedar.com).

Summa Silver cautions that the foregoing list of factors that may affect future results is not exhaustive. When relying on our forward-looking statements to make decisions with respect to Summa Silver, investors and others should carefully consider the foregoing factors and other uncertainties and potential events. Summa Silver does not undertake to update any forward-looking statement, whether written or oral, that may be made from time to time by the Company or on our behalf, except as required by law.

The potential quantity and grade of any exploration target in this presentation is conceptual in nature, there has been insufficient exploration to define a mineral resource and it is uncertain if further exploration will result in the exploration target being delineated as a mineral resource. Mineralization hosted on adjacent and/or nearby and/or geologically similar properties is not necessarily indicative of mineralization hosted on the Company's property. Galen McNamara, P.Geo., the Chief Executive Officer of the Company, and a qualified person pursuant to NI 43-101, has reviewed and approved the scientific and technical information contained in this presentation. Mr. McNamara has verified the data disclosed herein, including sampling and drilling data underlying the technical information contained herein, by reviewing blanks, duplicates and certified reference material that the Company inserted into the sample stream and confirming that they fall within limits as determined by acceptable industry practice.

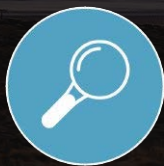
# Summa Silver 公司概况



推进内华达州的Hughes项目区和新墨西哥州的Mogollon项目区



多产的高品位银-金历史产区，具有大规模资源的潜力



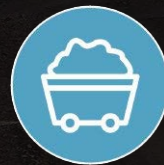
在钻探活动中见高品位矿段，有多个区域的矿石品位都超过了白银当量2000克/吨



计划按照首份资源量评估所需的间距进行大量的钻探工作



专注于美国的白银和黄金开发公司



目标是获得两个高品位白银项目的43-101资源量

# Summa Silver 团队

## Galen McNamara

首席执行官兼董事

拥有超过15年矿产发现和资本市场经验的地质学家和企业家，曾任NexGen Energy的高级项目经理，Goldshore Resources和Angold Resources的联合创始人兼董事会主席

## Chris York

勘探副总裁

拥有12年工作经济地质学家的经验，专注于沉积物赋存和热液型窄脉矿床，曾任Klondex Gold and Silver的勘探经理，负责所有现场活动

## Christopher Leslie

高级地质学家

在矿产勘探领域有15年经验的经济地质学家，专注于发现和推进黄金和白银矿床。共同发现了矿产储量为820万盎司的Blackwater黄金矿床

## Giordy Belfiore

投资者关系与企业发展

拥有资本市场和金融的背景，有在初级贵金属公司的工作经验，擅长投资者关系和企业领域

## Michael Konnert

董事

Vizsla Resources Corp.的创始人、首席执行官兼董事，Inventa Capital的联合创始人及执行合伙人，拥有10年多的矿业和资本市场经验

## Thomas O'Neill

董事

在人寿保险和财务规划行业广为人知的专家，现任Thomas O'Neill and Associates Inc的总裁，该公司是一家保险规划、团体员工福利和退休规划的国内领先者

## Brian Goss

董事

在美国西部有15年以上丰富的矿产勘探和项目管理经验，一家领先的地质咨询和项目生成公司Rangefront Geological的创始人

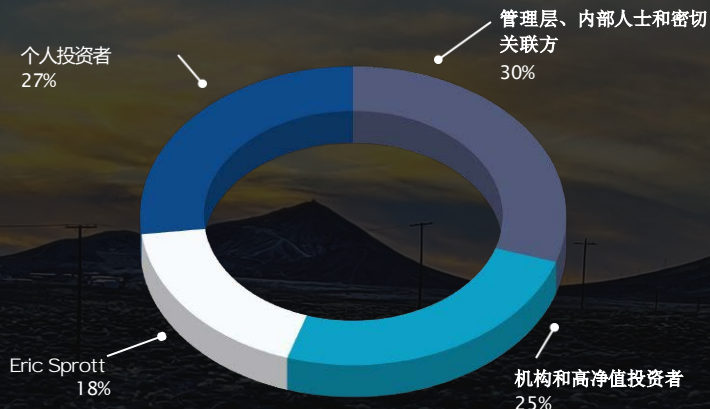
## Garrett Ainsworth

技术顾问

非常有成就的地质学家和矿业高管，在两个世界级的铀发现中发挥了关键作用，District Metals Corp的总裁、首席执行官兼董事

# 资本结构

最近股价*	\$0.63
已发行普通股	76,832,376
激励性股票期权 (\$0.25 - \$1.41)	6,307,500
认股权证 (\$0.90-\$1.75)	17,230,715
市值*	\$4800万
运营资本	\$800万
债务	无
完全摊薄后股数	100,370,591



分析师追踪

RESEARCH CAPITAL  
CORPORATION

作者:  
Stuart McDougall

买入: 目标价\$2.50

\* 截止2022年9月6日



SUMMA  
SILVER

# Mogollon项目

美国新墨西哥州

Mogollon地区提供了一个非常罕见的发现机会，这是有原因的。我坚信，该地区有可能成为美国现有的伟大的矿脉区之一。

Galen McNamara, 首席执行官兼董事

# Mogollon项目亮点

- 被忽略的机会，有望成为美国最新的伟大的矿场之一的机会。
- 未完成的业务，需要进行高达25,000米的钻探计划，以测试过早关闭的矿山的延伸部分
- 在详细的地面工作和历史数据汇编中获得了多个靶区，地表有大量未钻探的高品位矿化结构

- 新墨西哥州历史上最大的白银矿，在19世纪80年代至1942年期间至少生产了1640万盎司白银和33.9万盎司黄金，品位为每吨298克白银和每吨6.16克黄金或每吨795克白银当量\*。
- 第一个项目将只测试该项目上矿脉潜在走向长度的1.5%

\*白银当量是以白银20美元/盎司，黄金1800美元/盎司计算的，冶金回收率为白银-90%和黄金-95%。白银当量= (银品位×银回收率) + ( (金品位×金回收率) × (金价/银价) )  
来源： USGS 1927， Blackhawk Mines公司1942年生产记录。

# Consolidated 矿延伸部分钻探

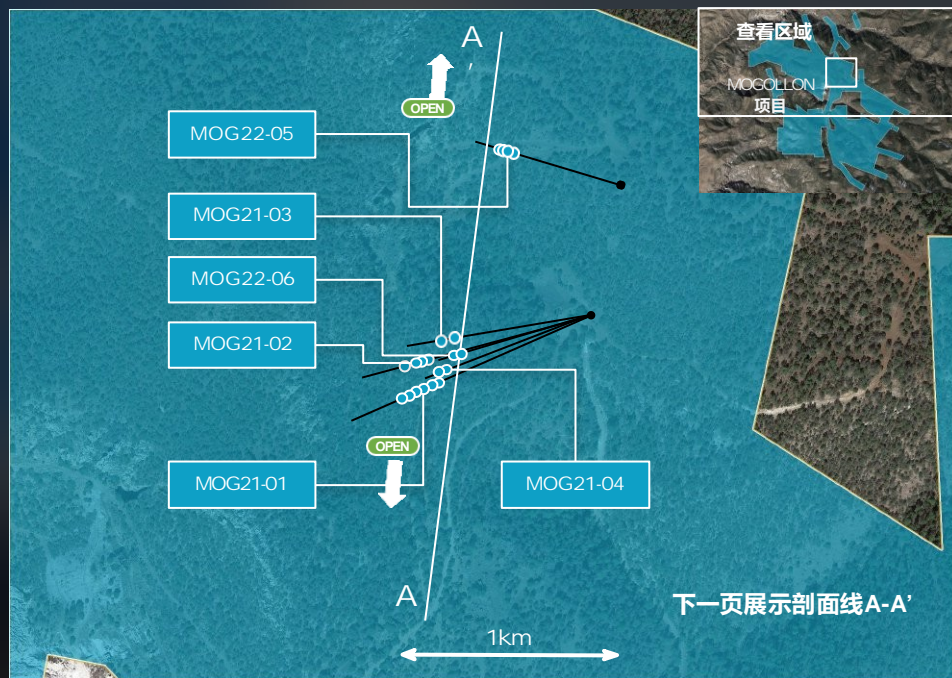
- 迄今钻探的所有6个钻孔中都见到高品位的白银和黄金
- 第一个靶区仅占该项目矿脉总走向长度的1.5%
- 项目上存在34公里的大部分未开发的矿脉和结构
- 矿脉岩芯图片 [可以在这里查看](#)
- 钻探正在进行中，公司预计至少需要进行25,000米的钻探
- 要获得首份资源量报告需要钻探50个钻孔





# Mogollon项目钻探

钻孔号	长度 (m)	白银 (g/t)	黄金 (g/t)	白银当量 (g/t)
MOG21-01	1.2	104	2.38	297
和	1.1	100	1.41	211
和	4.2	137	2.23	314
和	13.6	105	1.4	214
和	0.6	40	0.98	120
和	4.2	120	1.73	248
MOG21-02	7.1	103	2.07	270
和	0.7	96	2.43	294
和	8	85	1.32	189
和	1.2	273	4.16	601
MOG21-03	0.4	179	2.97	415
和	14	91	1.1	176
MOG21-04	0.3	179	2.6	383
和	11.6	220	2.7	429
包括	0.9	975	11.35	1,848
MOG22-05	31	129	3.88	448
包括	1.8	220	19.8	1,891
包括	0.5	638	66.8	6,286
包括	2	431	9.32	1,185
MOG22-06	10.4	94	1.25	191
和	1.6	44	0.6	91
和	3.8	54	1.03	137



\*白银当量是以白银20美元/盎司、黄金1800美元/盎司计算的，冶金回收率为白银90%，黄金95%。白银当量=(白银品位×白银回收率)+(黄金品位×黄金回收率)×(金价/银价)  
真实厚度估计为钻探长度的70-80%

# Consolidated 矿延伸部分钻探

MOG22-05	
448	Incl 1,891
31m	1.8m
13,883 AgEq*m	

MOG22-04	
429	Incl 1,848
11.6m	0.9m
5,089 AgEq*m	

MOG21-01	
214	and 314
13.6m	4.2m
5,932 AgEq*m	

MOG22-06	
191	
10.4m	
2,656 AgEq*m	

## LEGEND

- MOG21-XX 钻孔插入点
- g/t AgEq\*
- 448 钻探长度
- 31m 总的品位厚度
- 14,223 AgEq\*m
- >5,000 AgEq\*m
- >2,500 AgEq\*m



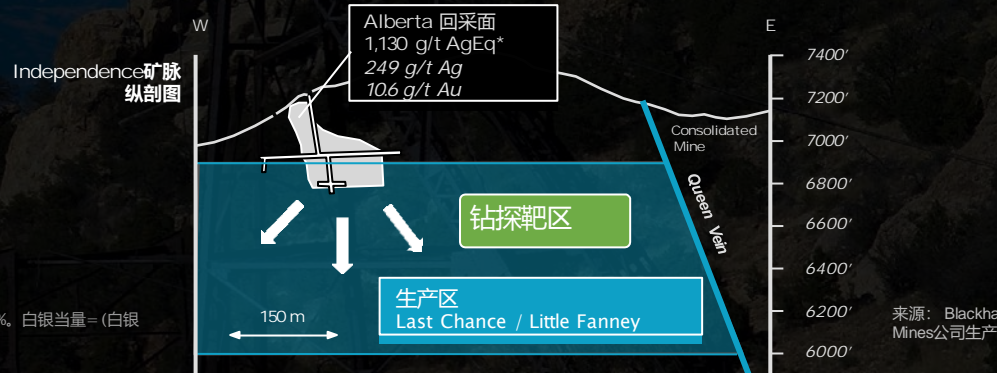
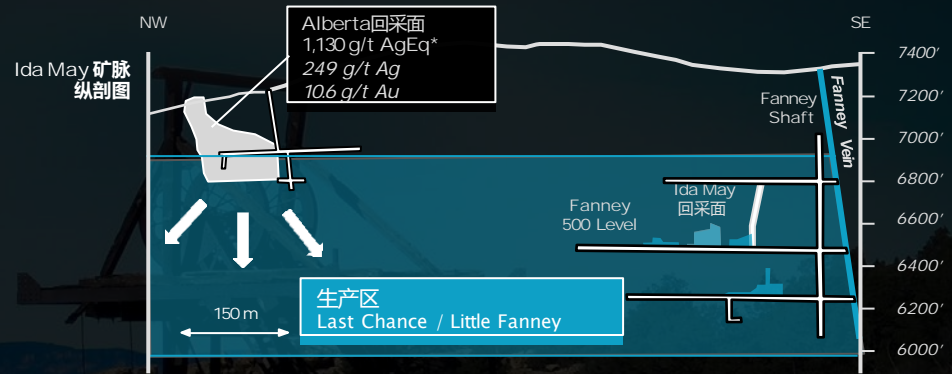
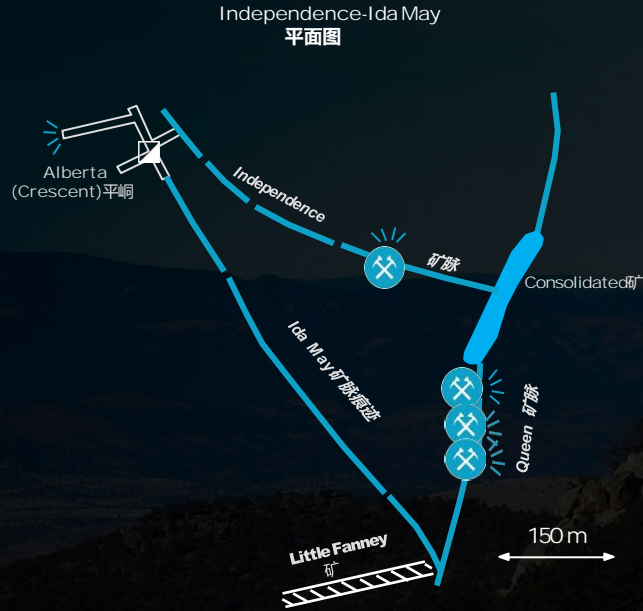
Consolidated  
矿回采面  
639克/吨白银当  
量\*  
4.7克/吨黄金  
264克/吨白银

\*白银当量是以白银20美元/盎司、黄金1800美元/盎司计算的，冶金回收率为白银90%，黄金95%。白银当量 = (白银品位 × 白银回收率) + (黄金品位 × 黄金回收率) × (金价/银价)  
真实厚度估计为钻探长度的70-80%。  
历史产量来源：Blackhawk Mines公司的生产记录，1942年

# Queen矿脉靶区



# Independence靶区

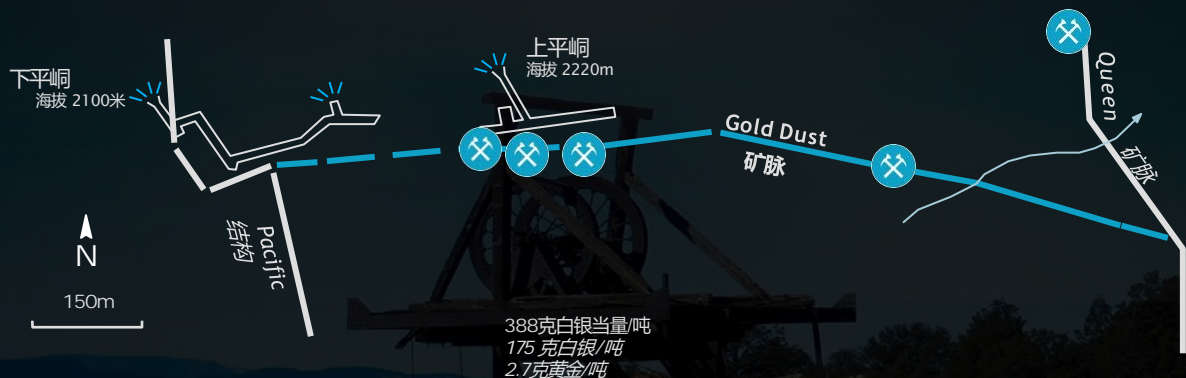


\*白银当量是以白银20美元/盎司、黄金1800美元/盎司计算的，冶金回收率为白银90%，黄金95%。白银当量=(白银品位×白银回收率)+(黄金品位×黄金回收率)×(金价/银价)

来源: Blackhawk Mines公司生产记录

# Gold Dust靶区

简化平面图



简化纵剖面图



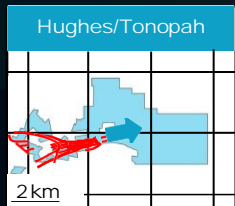
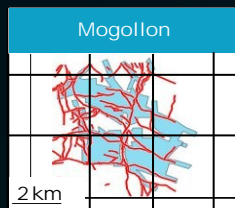
图例

= 前景区

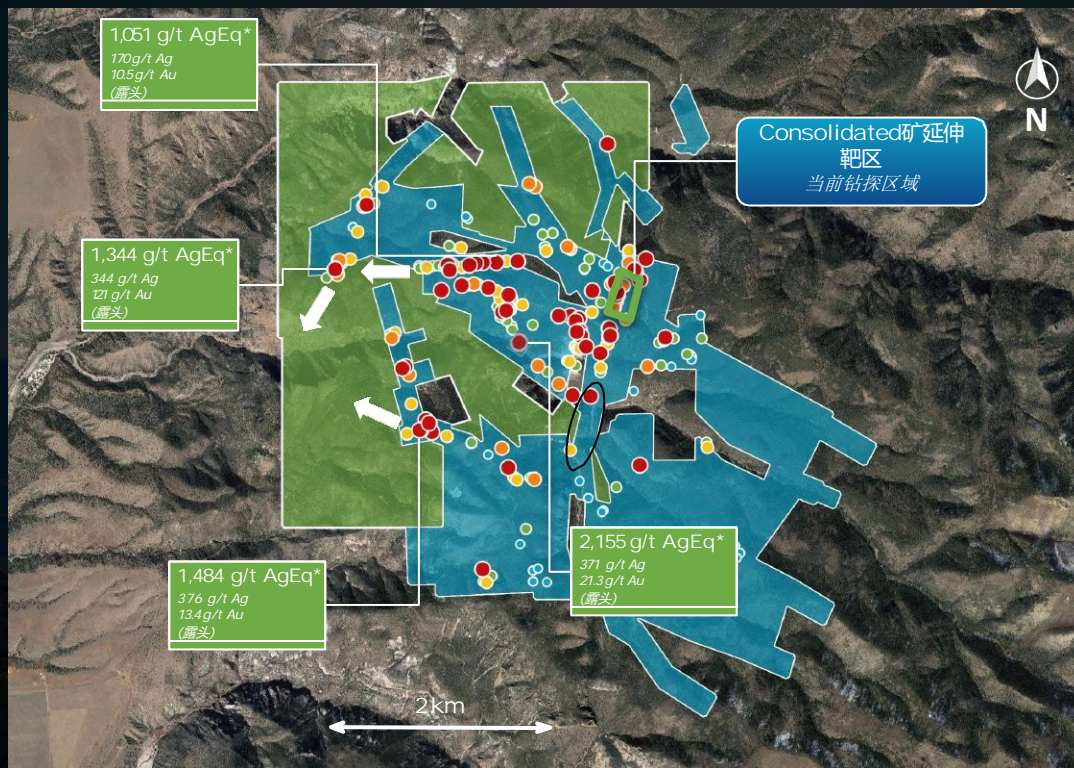


\*白银当量是以白银20美元/盎司、黄金1800美元/盎司计算的，冶金回收率为白银90%，黄金95%。白银当量 = (白银品位 × 白银回收率) + ((黄金品位 × 黄金回收率) × (金价/银价))

# 浮现多个靶区



SilverCrest Metals Inc



图例

- 初始矿权区
- 新矿权区- 2022年8月

Ag (g/t)

- 0 - 0.5
- 0.5 - 10
- 10 - 50
- 50 - 100
- 100 - 2,450

\* 白银当量是以白银20美元/盎司、黄金1800美元/盎司计算的，冶金回收率为白银90%，黄金95%。白银当量= (白银品位x 白银回收率) + ((黄金品位x 黄金回收率) x (金价/银价))。参见2022年1月20日新闻稿

注：抓取样本具有选择性，其结果可能不代表项目的所有矿化情况。

# Mogollon项目选择权协议条款

- 协议期三年，有权利最高获得75%的权益
- 现金支付35万美元
- 20万股
- 股票支付145万美元
- 300万美元的工作承诺
- 有权利在选择权协议期结束时以股票支付\$300万而获得剩余25%权益
- 净熔炼权利金0-4%  
(当前钻探区域回购后2%)

年份	现金 (美元)	股票 (美元)	工作承诺 (美元)
有效期	\$50,000 (已付)	200,000 shares (已付)	-
1周年	\$100,000 (已付)	\$300,000 (已付)	\$250,000
2周年	\$100,000	\$500,000	\$1,250,000
3周年	\$100,000	\$650,000	\$1,500,000
	\$1,000,000		
总计	\$2,800,000 + 200,000 股票		\$3,000,000

# Mogollon项目工作计划

## 2022年第二季度

- 继续在Mogollon进行钻探活动，目标是历史的Consolidated 矿周围的高品位矿化结构。
- 经常发布新闻介绍钻孔结果
- 确定2023年及以后钻探的更多靶区
- 启动向州和联邦监管机构申请后续靶区的许可证

## 2022年第三季度-第四季度

- 经常有新闻介绍在历史的Consolidated矿周围进行的钻探
- 为了获得第一个靶区内矿化区的推断资源量，需要钻探50多个钻孔
- 启动资源量阶段的冶金工作
- 评估2023年获得43-101资源量的潜力





SUMMA  
SILVER

# Hughes项目区

美国内华达州

*Hughes项目区位于著名的历史悠久的Tonopah地区的中心，覆盖其可能的东部延伸部分中的5公里区域，代表了一个独特的机会，既可以振兴一个历史的矿区，又可以在美国一些伟大的历史银矿周围进行新的发现。*

Galen McNamara, 首席执行官兼董事

# Hughes项目区亮点

- ▶ Tonopah地区的高前景东部区域，内华达州第二大历史白银生产地
- ▶ 该地区总产量为1.75亿盎司白银和186万盎司黄金，白银品位为679克/吨，黄金品位为7.3克/吨，白银当量品位1,235克/吨
- ▶ 5,504英亩 - 走向长度5.5千米
- ▶ 之前由Howard Hughes拥有
- ▶ 最近钻探见高品位白银和黄金

- ▶ 2020年与2021年亮点包括：

SUM21-30

白银当量品位3,971克/吨的2.8米矿段

SUM20-06

白银当量品位536克/吨的18.1米矿段

SUM21-31

白银当量品位1,529克/吨的4.3米矿段

- ▶ 在3.5千米趋势带上见多个白银当量超过1000克/吨的区域，矿化区大体都处于开放状态，多个未经测试的钻探靶区

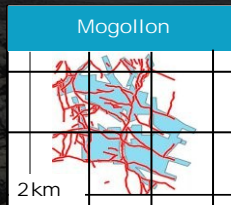
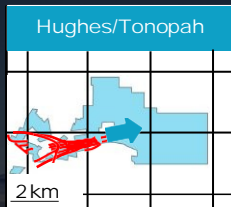
\*白银当量是以白银20美元/盎司、黄金1800美元/盎司计算的，冶金回收率为白银90%，黄金95%。白银当量=（白银品位x白银回收率）+（（黄金品位x黄金回收率）x（金价/银价））。构成白银当量的白银品位和黄金品位列在本报告“Hughes项目区钻探”这一页。

历史产量来源：美国地质勘探局，2018

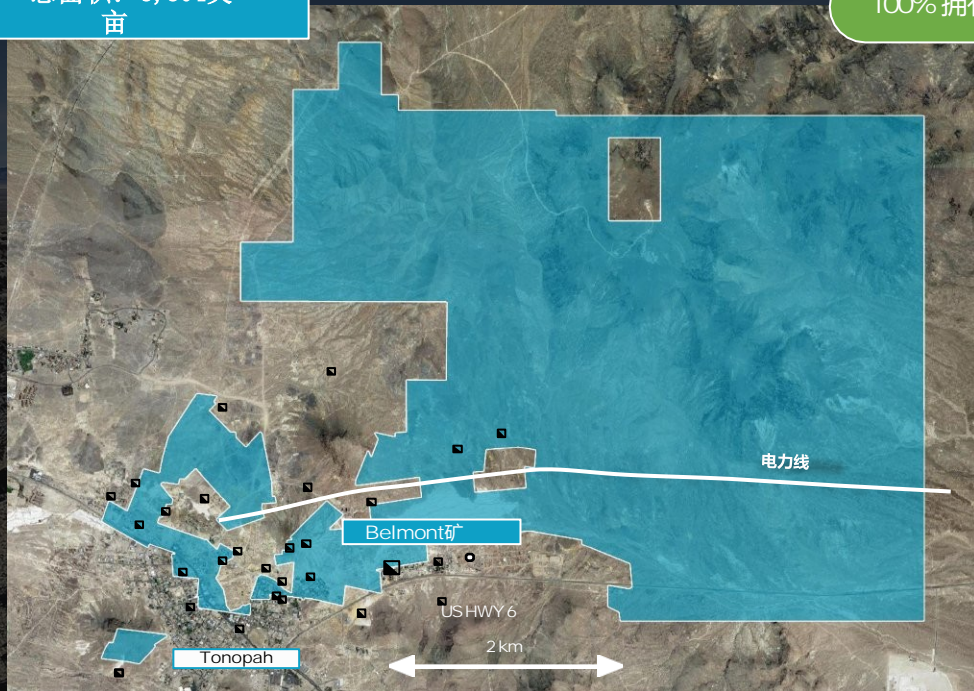
# Hughes项目区概述

总面积：5,504英亩

100% 拥有



SilverCrest Metals Inc



项目区矿权区



# Hughes项目区钻探

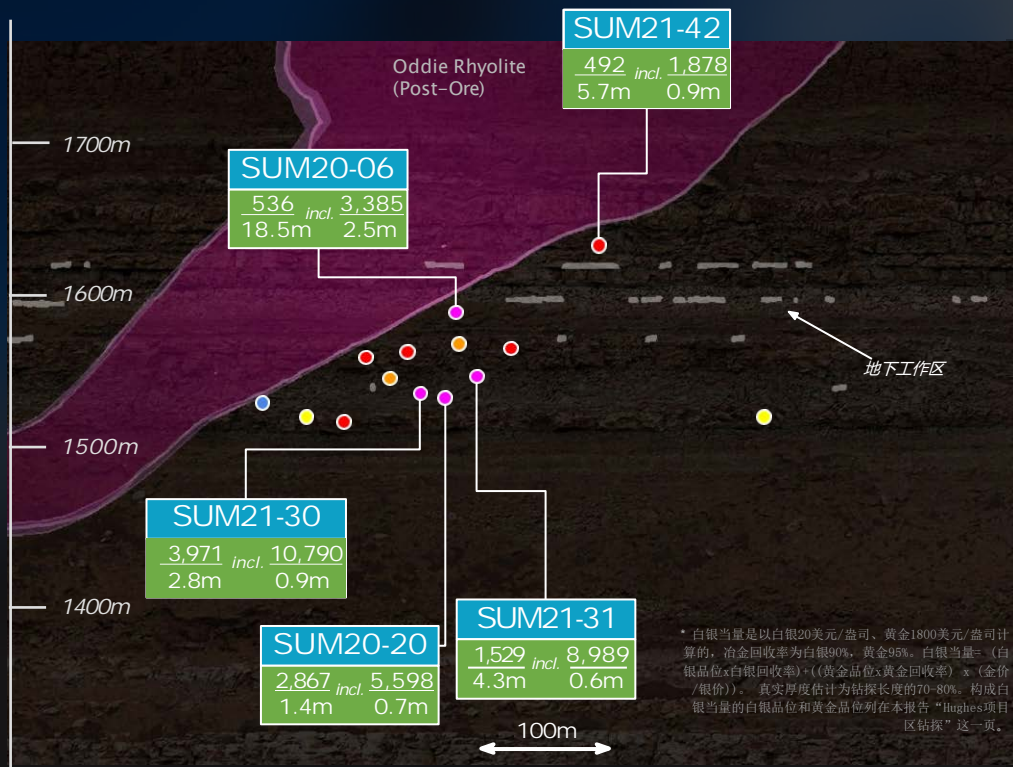
	钻孔号	长度 (m)	白银 (g/t)	黄金 (g/t)	白银当量 (g/t)
Belmont	SUM21-30	2.8	2,252	21.6	3,971
	包括	0.9	5,969	60.2	10,790
	SUM21-31	4.3	913	7.86	1,529
	包括	0.6	4,338	56.5	8,989
	SUM20-20	1.4	1495	16.9	2,867
	包括	0.7	2,910	33.1	5,598
	SUM20-06	18.5	286	3.1	536
	包括	2.5	1,762	19.99	3,385
	SUM20-19	0.8	1480	15.15	2,696
	SUM20-21	2	103	4.58	505
Ruby	包括	0.4	460	24.7	2,637
	SUM20-01	2.3	805	3.77	1,064
	包括	0.8	1,870	5.53	2,181
	SUM21-42	5.7	337	2.1	492
Murray	包括	0.9	1,301	7.86	1,878
	SUM20-10	2	258	2.63	469
	包括	0.5	790	8.07	1,437
	SUM20-17	0.9	560	5.19	971
	SUM21-40	6.1	253	2.53	455
	包括	0.9	543	5.42	977



\*白银当量是以白银20美元/盎司、黄金1800美元/盎司计算的，冶金回收率为白银90%，黄金95%。白银当量=(白银品位x白银回收率)+(黄金品位x黄金回收率) x (金价/银价)

真实厚度估计为钻探长度的70-80%

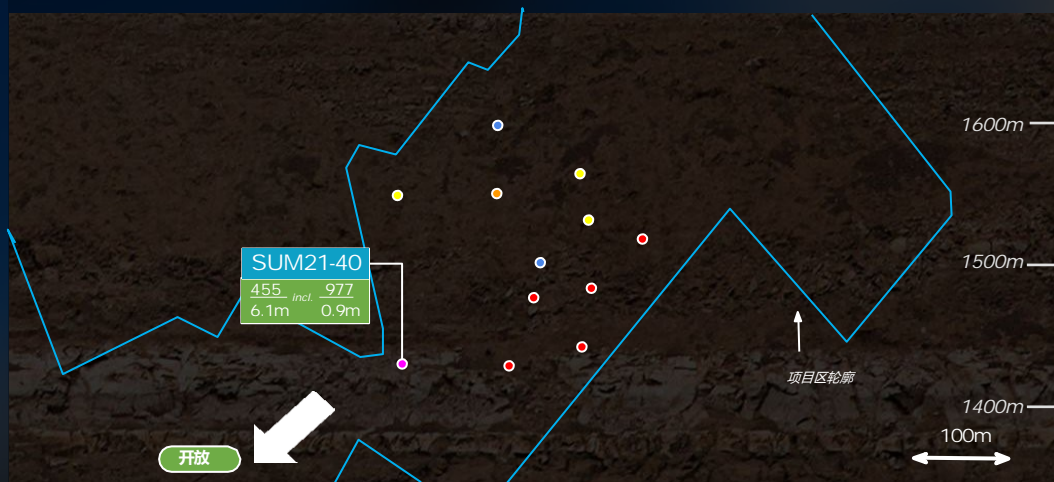
# Rescue矿脉系统 - 纵截面图



\* 白银当量是以白银20美元/盎司、黄金1800美元/盎司计算的。冶金回收率为白银90%，黄金95%。白银当量=(白银品位×白银回收率)+(黄金品位×黄金回收率)×(金价/银价)。真实厚度估计为钻探长度的70-80%。构成白银当量的白银品位和黄金品位列在本报告“Hughes项目区钻探”这一页。



# Murray矿脉的纵截面图



## LEGEND

- SUM21-XX 钻孔插入点
- 11,992 g/t AgEq\*
- 0.9m 矿段长度

- 分析结果待发布
- >3,000 AgEq\*m
- >1,000 AgEq\*m
- >500 AgEq\*m
- >100 AgEq\*m
- <100 AgEq\*m



SUM20-17 @ 302.8m  
 白银当量品位1,079 克/吨  
 的0.9米矿段

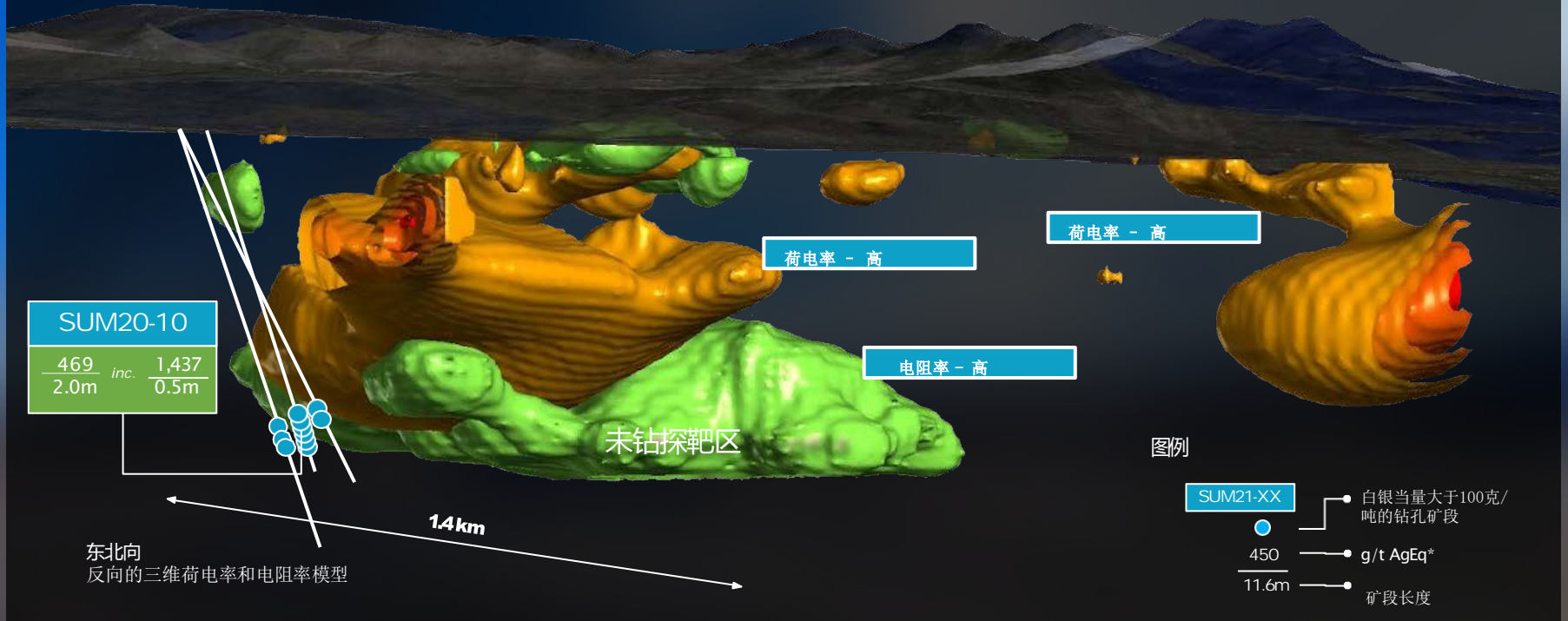
规划12个钻孔



\*白银当量是以白银20美元/盎司、黄金1800美元/盎司计算的，冶金回收率为白银90%，黄金95%。白银当量=(白银品位x白银回收率)+((黄金品位x黄金回收率) x (金价/银价))。真实厚度估计为钻探长度的70-80%。  
 构成白银当量的白银品位和黄金品位列在本报告“Hughes项目区钻探”这一页。

# Ruby发现区

\*白银当量是以白银20美元/盎司、黄金1800美元/盎司计算的，  
 冶金回收率为白银90%，黄金95%。白银当量= (白银品位x白银  
 回收率)+((黄金品位x黄金回收率) x (金价/银价))。真实厚  
 度估计为钻探长度的70-80%  
 构成白银当量的白银品位和黄金品位列在本报告“Hughes项目  
 区钻探”这一页。



# 区域对比

区域	走向长度	百万盎司 白银	百万盎司 黄金
内华达州Tonopah	4 km	175	1.9
墨西哥Guanajuato	18 km	>1,000	4
墨西哥San Dimas	7.5 km	582	11
墨西哥Pachuca	7.5 km	1,500	6.2
内华达州Comstock	5 km	200	8.3





# Hughes项目区工作计划

## 2022年第二季度

- 规划和批准2022年的重大钻探计划
- 启动钻探计划，重点从已知的高品位矿化区出发，测试未钻探的高优先级勘探靶区。
- 启动资源量阶段的冶金工作
- 继续扩展项目区

## 2022年第三季度-第四季度

- 持续钻探试多个靶区
- 按照获得“推断资源量”所预期的间隔，需要25个以上的钻孔才能覆盖高品位区域内的矿化足迹
- 评估2023年获得43-101资源量的潜力

# 机会

---

✓ 目前正在钻探两个著名的高品位历史生产矿，截止目前已经获得了良好的结果

✓ 拥有成功履历的管理团队，获得了多个发现，创造了股东的价值

✓ 拥有大规模资源的潜力，能充分享受银价和金价上涨带来的收益，计划进行大规模钻探，即将发布资源量

✓ 位于成熟、稳定的矿业辖区，道路和基础设施良好



SUMMA  
SILVER

欲了解更多信息，请联系：



Galen McNamara

首席执行官兼董事

+1-604-288-8004

[info@summasilver.com](mailto:info@summasilver.com)

1030 West Georgia St, Suite 918  
Vancouver, BC, V6E 2Y3

TSXV:SSVR  
OTCOX:SSVRF  
Frankfurt: 48X



[www.summasilver.com](http://www.summasilver.com)



[@SummaSilver](https://twitter.com/SummaSilver)