



SUMMA
SILVER

公司報告

TSXV:SSVR | OTCQX:SSVRF | Frankfurt: 48X

2022年9月

有關前瞻性聲 明的警戒性聲 明

This presentation includes certain “forward-looking information” and “forward-looking statements” (collectively “forward-looking statements”) within the meaning of applicable Canadian and United States securities legislation including the United States Private Securities Litigation Reform Act of 1995. These forward-looking statements are made as of the date of this presentation. Forward-looking statements are frequently, but not always, identified by words such as “expects”, “anticipates”, “believes”, “plans”, “projects”, “intends”, “estimates”, “envisages”, “potential”, “possible”, “strategy”, “goals”, “objectives”, or variations thereof or stating that certain actions, events or results “may”, “could”, “would”, “might” or “will” be taken, occur or be achieved, or the negative of any of these terms and similar expressions.

Forward-looking statements in this presentation relate to future events or future performance and reflect current estimates, predictions, expectations or beliefs regarding future events and include, but are not limited to, statements with respect to: (i) the Company's focus on advancing its assets towards production; (ii) realizing the value of the Company's projects for the Company's shareholders; (iii) future prices of gold, silver, base metals and certain other commodities; and (iv) the timing and amount of estimated future production. All forward-looking statements are based on the Company's or its consultants' current beliefs as well as various assumptions made by them and information currently available to them. There can be no assurance that such statements will prove to be accurate, and actual results and future events could differ materially from those anticipated in such statements. Forward-looking statements reflect the beliefs, opinions and projections on the date the statements are made and are based upon a number of assumptions and estimates that, while considered reasonable by the respective parties, are inherently subject to significant business, economic, competitive, political and social uncertainties and contingencies. Many factors, both known and unknown, could cause actual results, performance or achievements to be materially different from the results, performance or achievements that are or may be expressed or implied by such forward-looking statements and the parties have made assumptions and estimates based on or related to many of these factors. Such factors include, without limitation: reliability of historical data; fluctuations in the spot and forward price of gold, silver, base metals or certain other commodities; fluctuations in the currency markets (such as the Canadian dollar versus the U.S. dollar); changes in national and local government, legislation, taxation, controls, regulations and political or economic developments; risks and hazards associated with the business of mineral exploration, development and mining (including environmental hazards, industrial accidents, unusual or unexpected formations, pressures, cave-ins and flooding); the presence of laws and regulations that may impose restrictions on mining; employee relations; relationships with and claims by local communities, indigenous populations and other stakeholders; availability and increasing costs associated with mining inputs and labour; the speculative nature of mineral exploration and development; title to properties; and the additional risks described in the Company's disclosure documents filed with the Canadian securities regulatory authorities under the Company's SEDAR profile at www.sedar.com.

Summa Silver cautions that the foregoing list of factors that may affect future results is not exhaustive. When relying on our forward-looking statements to make decisions with respect to Summa Silver, investors and others should carefully consider the foregoing factors and other uncertainties and potential events. Summa Silver does not undertake to update any forward-looking statement, whether written or oral, that may be made from time to time by the Company or on our behalf, except as required by law.

The potential quantity and grade of any exploration target in this presentation is conceptual in nature, there has been insufficient exploration to define a mineral resource and it is uncertain if further exploration will result in the exploration target being delineated as a mineral resource. Mineralization hosted on adjacent and/or nearby and/or geologically similar properties is not necessarily indicative of mineralization hosted on the Company's property. Galen McNamara, P.Geo., the Chief Executive Officer of the Company, and a qualified person pursuant to NI 43-101, has reviewed and approved the scientific and technical information contained in this presentation. Mr. McNamara has verified the data disclosed herein, including sampling and drilling data underlying the technical information contained herein, by reviewing blanks, duplicates and certified reference material that the Company inserted into the sample stream and confirming that they fall within limits as determined by acceptable industry practice.

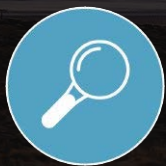
Summa Silver 公司概述



推進內華達州的Hughes項目區和新墨西哥州的Mogollon項目區



多產的高品位銀-金歷史產區，具有大規模資源的潛力



在鑽探活動中見高品位礦段，有多個區域的礦石品位都超過了白銀當量2000克/噸



計劃按照首份資源量評估所需的間距進行大量的鑽探工作



專注于美國的白銀和黃金開發公司



目標是獲得兩個高品位白銀項目的43-101資源量

Summa Silver 團隊

Galen McNamara

首席執行官兼董事

擁有超過15年礦產發現和資本市場經驗的地質學家和企業家，曾任NexGen Energy的高級項目經理，Goldshore Resources和Angold Resources的聯合創始人兼董事會主席

Chris York

勘探副總裁

擁有12年工作經驗的經濟地質學家，專注於沉積物賦存和熱液型窄脈礦床，曾任Klondex Gold and Silver的勘探經理，負責所有現場活動

Christopher Leslie

高級地質學家

在礦產勘探領域有15年經驗的經濟地質學家，專注於發現和推進黃金和白銀礦床。共同發現了礦產儲量為820萬盎司的Blackwater黃金礦床

Giordy Belfiore

投資者關係與企業發展

擁有資本市場和金融的背景，有在初級貴金屬公司的工作經驗，擅長投資者關係和企業發展領域

Michael Konnert

董事

Vizsla Resources Corp.的創始人、首席執行官兼董事，Inventa Capital的聯合創始人與執行合夥人，擁有10年多的礦業和資本市場經驗

Thomas O'Neill

董事

在人壽保險和財務規劃行業廣為人知的專家，現任Thomas O'Neill and Associates Inc的總裁，該公司是一家保險規劃、團體員工福利和退休規劃的國內領先者

Brian Goss

董事

在美國西部有15年以上豐富的礦產勘探和項目管理經驗，一家領先的地質諮詢和項目生成公司Rangefront Geological的創始人

Garrett Ainsworth

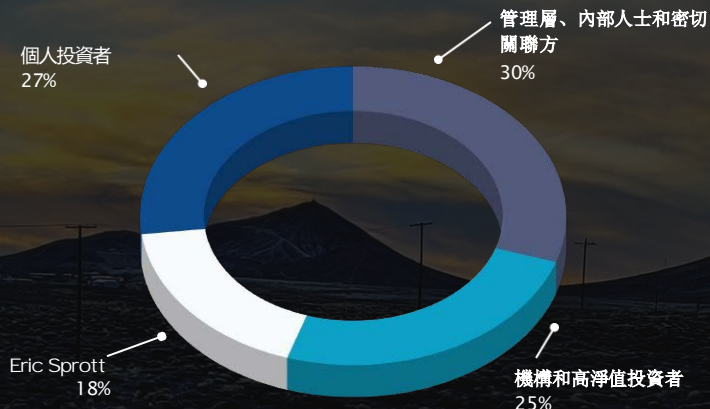
技術顧問

非常有成就的地質學家和礦業高管，在兩個世界級的鈾發現中發揮了關鍵作用，District Metals Corp的總裁、首席執行官兼董事

資本結構

最近股價*	\$0.63
已發行普通股	76,832,376
激勵性股票期權 (\$0.25 - \$1.41)	6,307,500
認股權證 (\$0.90-\$1.75)	17,230,715
市值*	\$4800萬
運營資本	\$800萬
債務	無
完全攤薄後股數	100,370,591

* 截止2022年9月6日



分析師追蹤

RESEARCH CAPITAL
CORPORATION

作者:
Stuart McDougall

買入: 目標價\$2.50



SUMMA
SILVER

Mogollon項目

美國新墨西哥州

“Mogollon地區提供了一個非常罕見的發現機會，這是有原因的。我堅信，該地區有可能成為美國現有的偉大的礦脈區之一。

Galen McNamara, 首席執行官兼董事

Mogollon項目亮點

- 被忽略的機會，有望成為美國最新的偉大的礦場之一的機會。
- 未完成的業務，需要進行高達25,000米的鑽探計劃，以測試過早關閉的礦山的延伸部分
- 在詳細的地面工作和歷史數據彙編中獲得了多個靶區，地表有大量未鑽探的高品位礦化結構

- 新墨西哥州歷史上最大的白銀礦，在19世紀80年代至1942年期間至少生產了1640萬盎司白銀和33.9萬盎司黃金，品位為每噸298克白銀和每噸6.16克黃金或每噸795克白銀當量*。
- 第一個項目將只測試該項目上礦脈潛在走向長度的1.5%

*白銀當量是以白銀20美元/盎司，黃金1800美元/盎司計算的，冶金回收率為白銀-90%和黃金-95%。白銀當量=（銀品位x銀回收率）+（（金品位x金回收率）x（金價/銀價））
來源：USGS 1927，Blackhawk Mines公司1942年生產記錄。

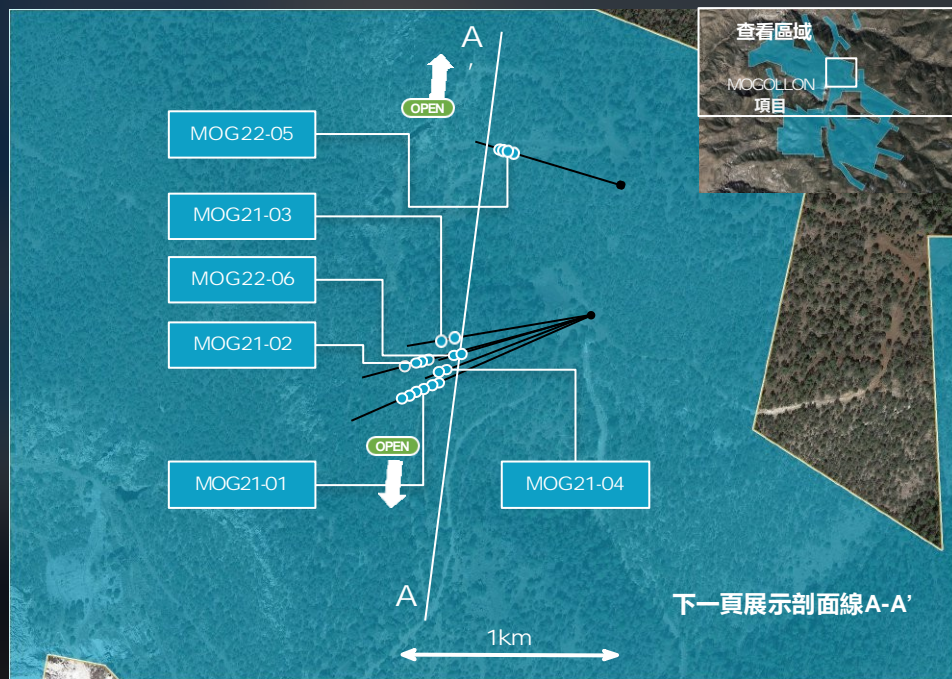
Consolidated 礦延伸部分鑽探

- 迄今鑽探的所有6個鑽孔中都見到高品位的白銀和黃金
 - 第一個靶區僅占該項目礦脈總走向長度的1.5%
 - 項目上存在34公里的大部分未開發的礦脈和結構
 - 礦脈岩芯圖片 [可以在這裡查看](#)
- 鑽探正在進行中，公司預計至少需要進行25,000米的鑽探
- 要獲得首份資源量報告需要鑽探50個鑽孔



Mogollon項目鑽探

鑽孔號	長度 (m)	白銀 (g/t)	黃金 (g/t)	白銀當量 (g/t)
MOG21-01	1.2	104	2.38	297
和	1.1	100	1.41	211
和	4.2	137	2.23	314
和	13.6	105	1.4	214
和	0.6	40	0.98	120
和	4.2	120	1.73	248
MOG21-02	7.1	103	2.07	270
和	0.7	96	2.43	294
和	8	85	1.32	189
和	1.2	273	4.16	601
MOG21-03	0.4	179	2.97	415
和	14	91	1.1	176
MOG21-04	0.3	179	2.6	383
和	11.6	220	2.7	429
包括	0.9	975	11.35	1,848
MOG22-05	31	129	3.88	448
包括	1.8	220	19.8	1,891
包括	0.5	638	66.8	6,286
包括	2	431	9.32	1,185
MOG22-06	10.4	94	1.25	191
和	1.6	44	0.6	91
和	3.8	54	1.03	137



*白銀當量是以白銀20美元/盎司、黃金1800美元/盎司計算的，冶金回收率為白銀90%，黃金95%。白銀當量=(白銀品位×白銀回收率)+(黃金品位×黃金回收率)×(金價/銀價)
真實厚度估計為鑽探長度的70-80%

Consolidated 礦延伸部分鑽探

MOG22-05	
448	Incl 1,891
31m	1.8m
13,883 AgEq*m	

MOG22-04	
429	Incl 1,848
11.6m	0.9m
5,089 AgEq*m	

MOG21-01	
214	and 314
13.6m	4.2m
5,932 AgEq*m	

MOG22-06	
191	
10.4m	
2,656 AgEq*m	

LEGEND

- MOG21-XX 鑽孔插入點
- g/t AgEq*
- 448 鑽探長度
- 31m 總的品位厚度
- 14,223 AgEq*m
- >5,000 AgEq*m
- >2,500 AgEq*m

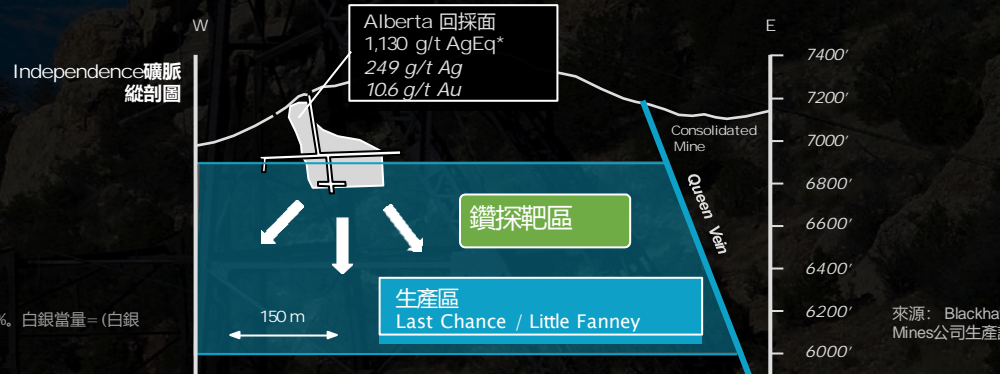
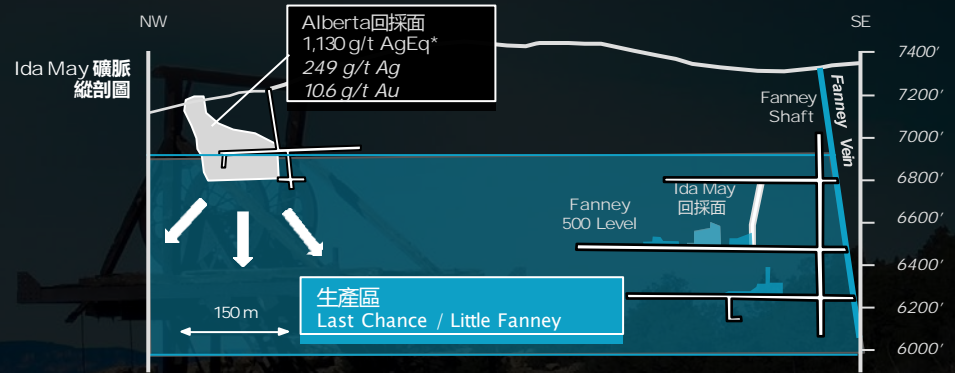
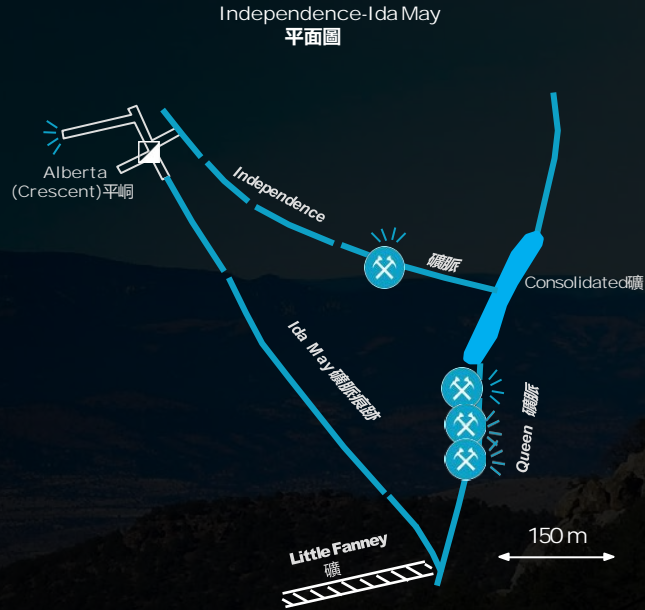


*白銀當量是以白銀20美元/盎司、黃金1800美元/盎司計算的，冶金回收率為白銀90%，黃金95%。白銀當量 = (白銀品位 × 白銀回收率) + (黃金品位 × 黃金回收率) × (金價/銀價)
 真實厚度估計為鑽探長度的70-80%。
 歷史產量來源：Blackhawk Mines公司的生產記錄，1942年

Queen 礦脈靶區



Independence 靶區

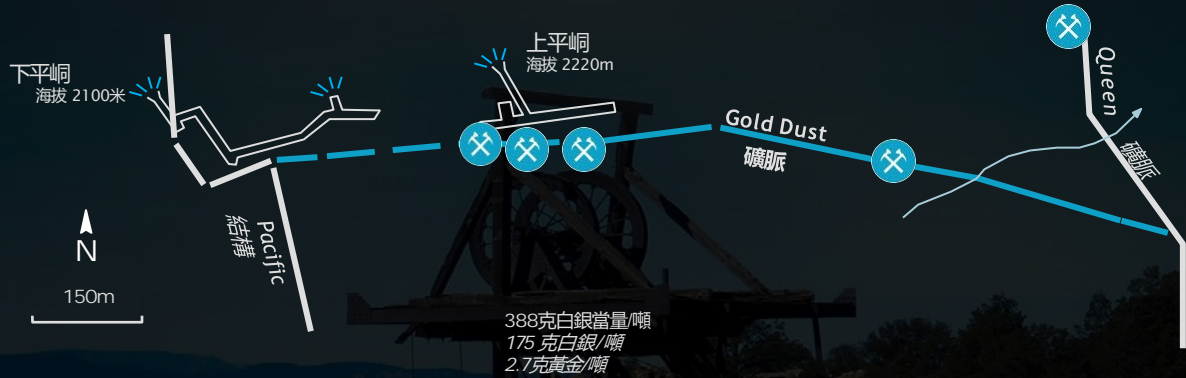


*白銀當量是以白銀20美元/盎司、黃金1800美元/盎司計算的，冶金回收率為白銀90%，黃金95%。白銀當量=(白銀品位×白銀回收率)+(黃金品位×黃金回收率)×(金價/銀價)

來源：Blackhawk Mines公司生產記錄

Gold Dust 靶區

簡化平面圖



簡化縱剖面圖



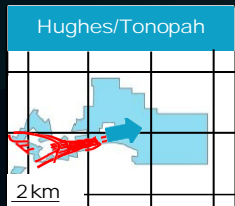
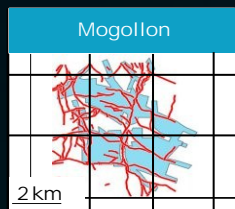
圖例

= 前景區

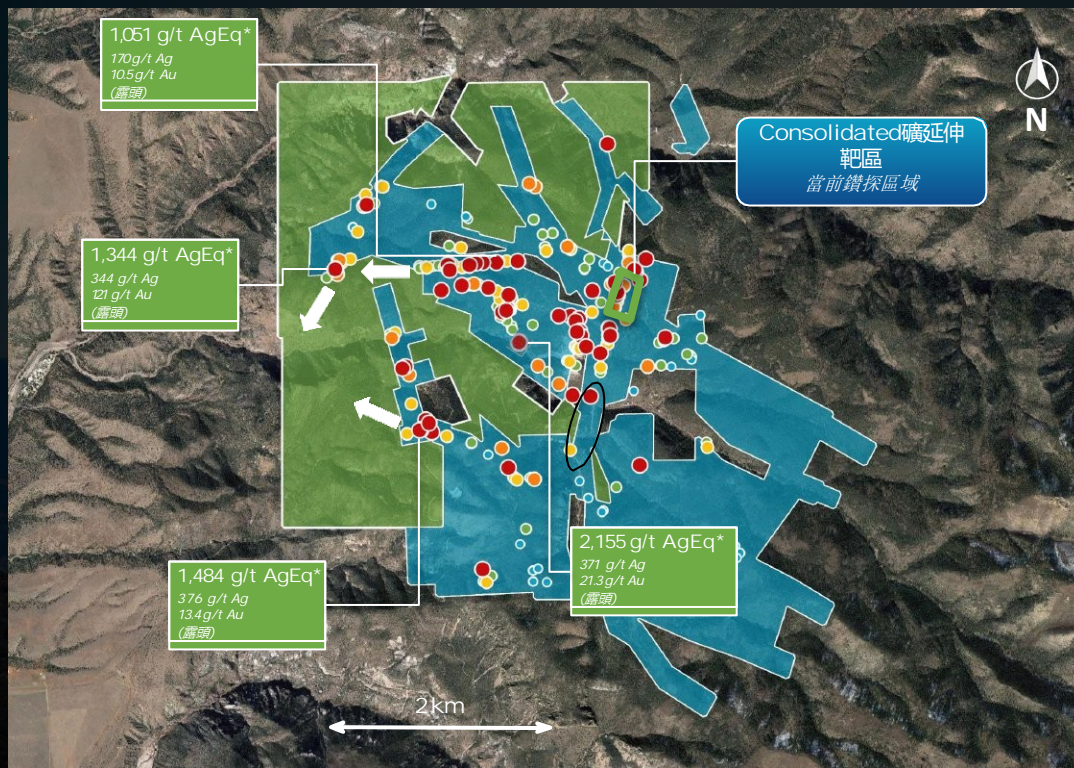


*白銀當量是以白銀20美元/盎司、黃金1800美元/盎司計算的，冶金回收率為白銀90%，黃金95%。白銀當量 = (白銀品位 × 白銀回收率) + ((黃金品位 × 黃金回收率) × (金價 / 銀價))

浮現多個靶區



SilverCrest Metals Inc



圖例

- 初始礦權區
- 新礦權區 - 2022年8月

Ag (g/t)

- 0 - 0.5
- 0.5 - 10
- 10 - 50
- 50 - 100
- 100 - 2,450

* 白銀當量是以白銀20美元/盎司、黃金1800美元/盎司計算的，冶金回收率為白銀90%，黃金95%。白銀當量 = (白銀品位 x 白銀回收率) + ((黃金品位 x 黃金回收率) x (金價/銀價))。參見2022年1月20日新聞稿

注：抓取樣本具有選擇性，其結果可能不代表項目的所有礦化情況。

Mogollon項目選擇權協議條款

- 協議期三年，有權利最高獲得75%的權益
- 現金支付35萬美元
- 20萬股
- 股票支付145萬美元
- 300萬美元的工作承諾
- 有權利在選擇權協議期結束時以股票支付\$300萬而獲得剩餘25%權益
- 淨熔煉權利金0-4%
(當前鑽探區域回購後2%)

年份	現金 (美元)	股票 (美元)	工作承諾 (美元)
有效期	\$50,000 (已付)	200,000 shares (已付)	-
1周年	\$100,000 (已付)	\$300,000 (已付)	\$250,000
2周年	\$100,000	\$500,000	\$1,250,000
3周年	\$100,000	\$650,000	\$1,500,000
	\$1,000,000		
總計	\$2,800,000 + 200,000 股票		\$3,000,000

Mogollon項目工作計劃

2022年第二季度

- 繼續在Mogollon進行鑽探活動，目標是歷史的Consolidated 礦周圍的高品位礦化結構。
- 經常發佈新聞介紹鑽孔結果
- 確定2023年及以後鑽探的更多靶區
- 啟動向州和聯邦監管機構申請後續靶區的許可證

2022年第三季度-第四季度

- 經常有新聞介紹在歷史的Consolidated礦周圍進行的鑽探
- 為了獲得第一個靶區內礦化區的推斷資源量，需要鑽探50多個鑽孔
- 啟動資源量階段的冶金工作
- 評估2023年獲得43-101資源量的潛力



SUMMA
SILVER

Hughes項目區

美國內華達州

Hughes項目區位于著名的歷史悠久的Tonopah地區的中心，覆蓋其可能的東部延伸部分中的5公里區域，代表了一個獨特的機會，既可以振興一個歷史的礦區，又可以在美國一些偉大的歷史銀礦周圍進行新的發現。

Galen McNamara, 首席執行官兼董事

Hughes項目區亮點

- ▶ Tonopah地區的高前景東部區域，內華達州第二大歷史白銀生產地
- ▶ 該地區總產量為1.75億盎司白銀和186萬盎司黃金，白銀品位為679克/噸，黃金品位為7.3克/噸，白銀當量品位1,235克/噸
- ▶ 5,504英畝 – 走向長度5.5千米
- ▶ 之前由Howard Hughes擁有
- ▶ 最近鑽探見高品位白銀和黃金

- ▶ 2020年與2021年亮點包括：

SUM21-30

白銀當量品位3,971克/噸的2.8米礦段

SUM20-06

白銀當量品位536克/噸的18.1米礦段

SUM21-31

白銀當量品位1,529克/噸的4.3米礦段

- ▶ 在3.5千米趨勢帶上見多個白銀當量超過1000克/噸的區域，礦化區大體都處於開放狀態，多個未經測試的鑽探靶區

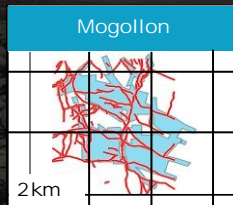
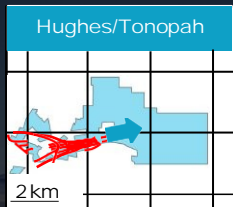
*白銀當量是以白銀20美元/盎司、黃金1800美元/盎司計算的，冶金回收率為白銀90%，黃金95%。白銀當量=（白銀品位x白銀回收率）+（（黃金品位x黃金回收率）x（金價/銀價））。構成白銀當量的白銀品位和黃金品位列在本報告“Hughes項目區鑽探”這一頁。

歷史產量來源：美國地質勘探局，2018

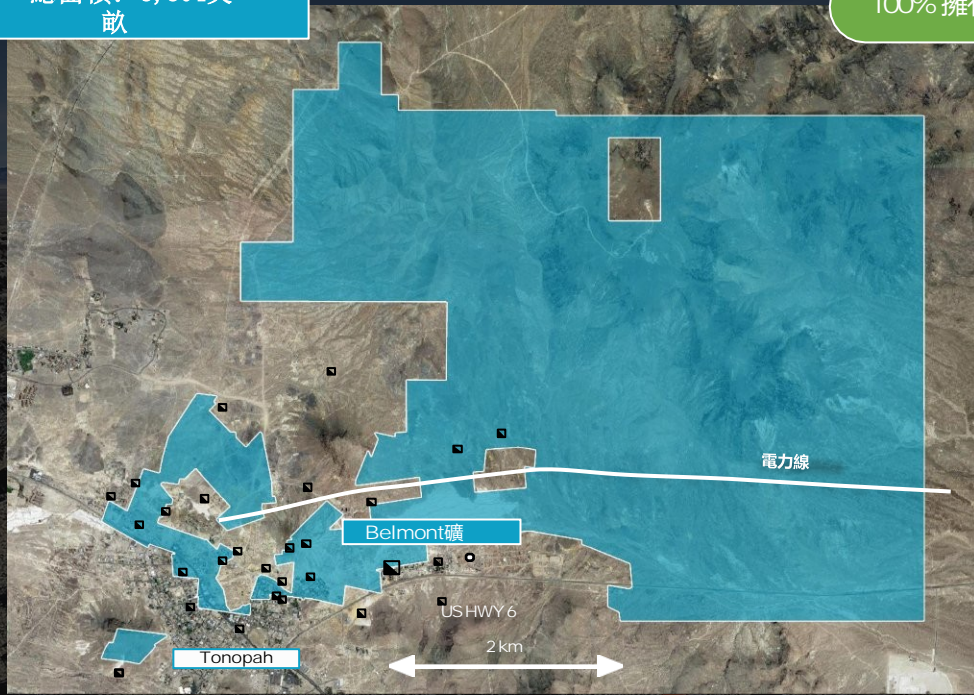
Hughes項目區概述

總面積：5,504英畝

100% 擁有



SilverCrest Metals Inc

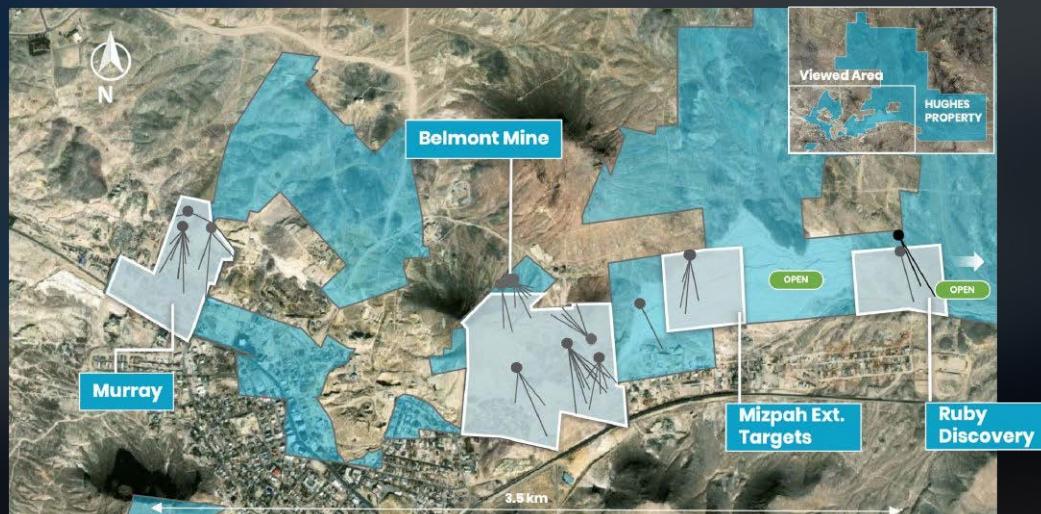


項目區礦權區



Hughes項目區鑽探

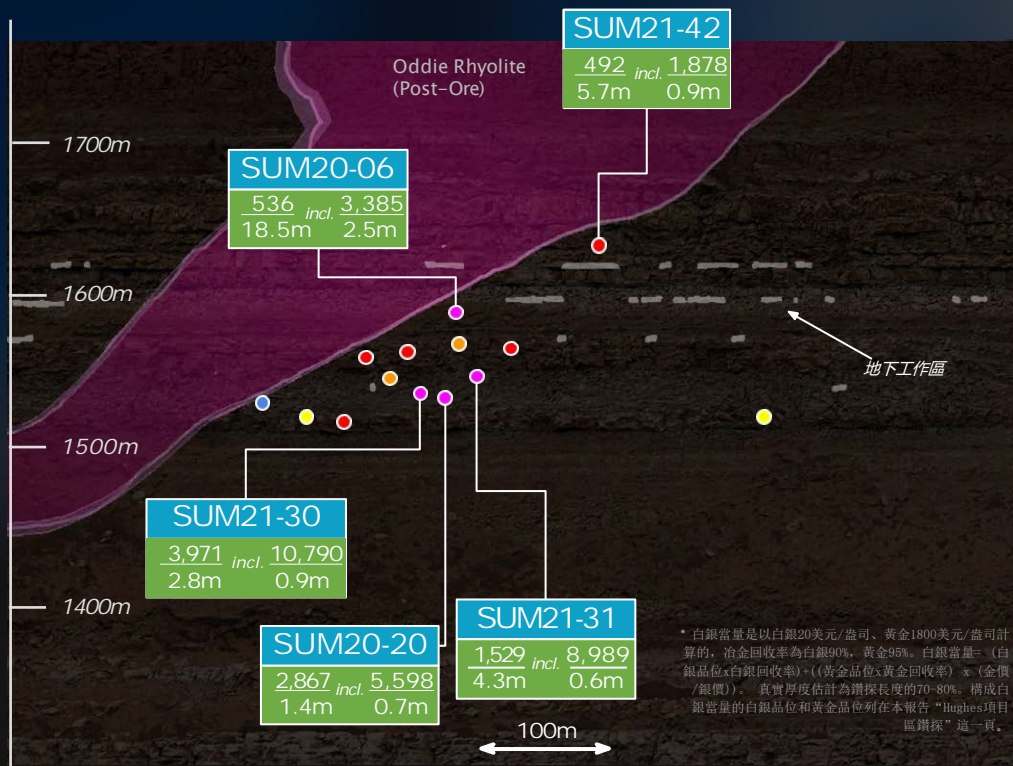
	鑽孔號	長度 (m)	白銀 (g/t)	黃金 (g/t)	白銀當量 (g/t)
Belmont	SUM21-30	2.8	2,252	21.6	3,971
	包括	0.9	5,969	60.2	10,790
	SUM21-31	4.3	913	7.86	1,529
	包括	0.6	4,338	56.5	8,989
	SUM20-20	1.4	1495	16.9	2,867
	包括	0.7	2,910	33.1	5,598
	SUM20-06	18.5	286	3.1	536
	包括	2.5	1,762	19.99	3,385
	SUM20-19	0.8	1480	15.15	2,696
	SUM20-21	2	103	4.58	505
Ruby	包括	0.4	460	24.7	2,637
	SUM20-01	2.3	805	3.77	1,064
Murray	包括	0.8	1,870	5.53	2,181
	SUM21-42	5.7	337	2.1	492
Murray	包括	0.9	1,301	7.86	1,878
	SUM20-10	2	258	2.63	469
	包括	0.5	790	8.07	1,437
	SUM20-17	0.9	560	5.19	971
	SUM21-40	6.1	253	2.53	455
	包括	0.9	543	5.42	977



*白銀當量是以白銀20美元/盎司、黃金1800美元/盎司計算的，冶金回收率為白銀90%，黃金95%。白銀當量=(白銀品位x白銀回收率)+(黃金品位x黃金回收率) x (金價/銀價)

真實厚度估計為鑽探長度的70-80%

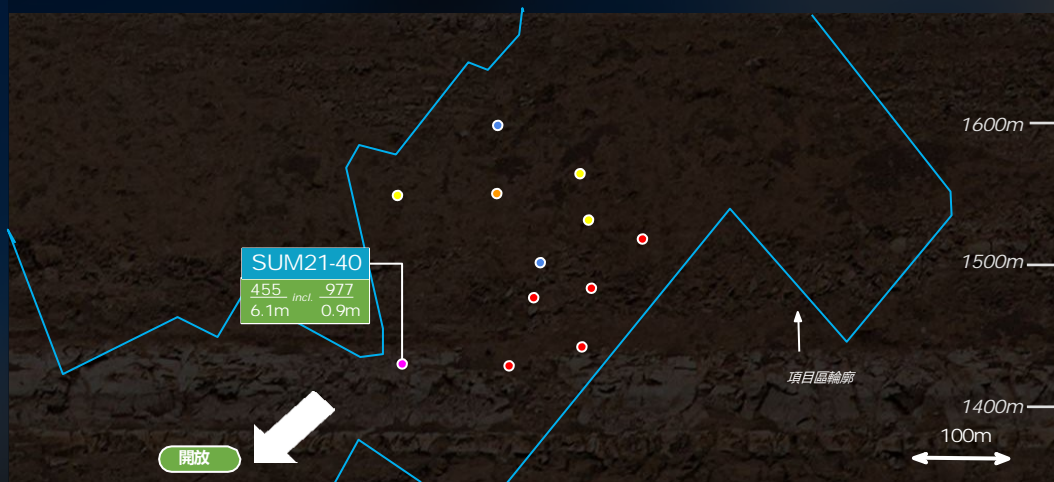
Rescue礦脈系統 – 縱截面圖



* 白銀當量是以白銀20美元/盎司、黃金1800美元/盎司計算的。渣金回收率為白銀90%，黃金95%。白銀當量=(白銀品位x白銀回收率)+(黃金品位x黃金回收率) x (金價/銀價)。真實厚度估計為鑽探長度的70-80%。構成白銀當量的白銀品位和黃金品位列在本報告“Hughes項目區鑽探”這一頁。



Murray礦脈的縱截面圖



LEGEND

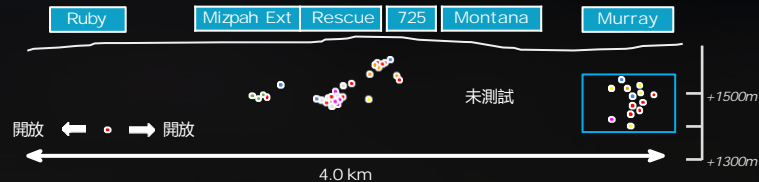
- SUM21-XX 鑽孔插入點
- 11,992 g/t AgEq*
- 0.9m 礦段長度

- 分析結果待發佈
- >3,000 AgEq*m
- >1,000 AgEq*m
- >500 AgEq*m
- >100 AgEq*m
- <100 AgEq*m



SUM20-17 @ 302.8m
白銀當量品位1,079 克/噸
的0.9米礦段

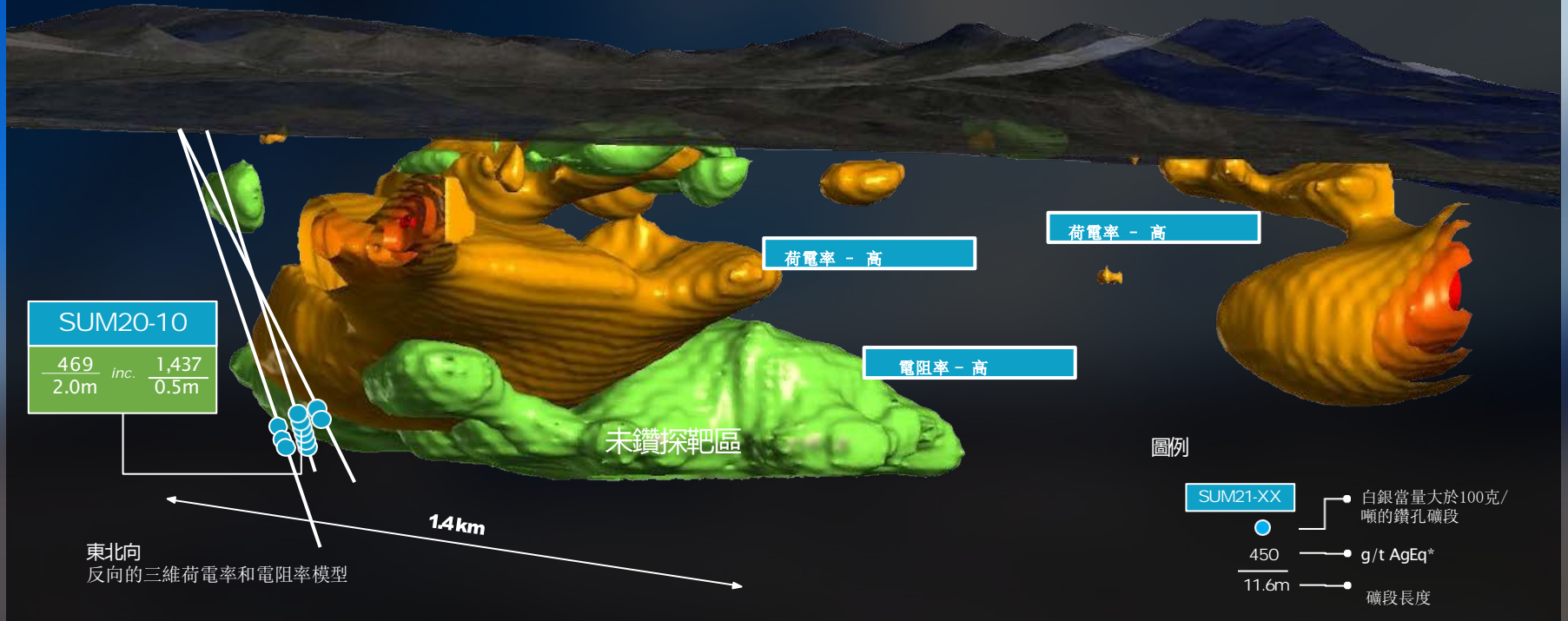
規劃12個鑽孔



*白銀當量是以白銀20美元/盎司、黃金1800美元/盎司計算的，冶金回收率為白銀90%，黃金95%。
白銀當量= (白銀品位x白銀回收率)+ ((黃金品位x黃金回收率) x (金價/銀價))。
真實厚度估計為鑽探長度的70-80%。
構成白銀當量的白銀品位和黃金品位列在本報告“Hughes項目區鑽探”這一頁。

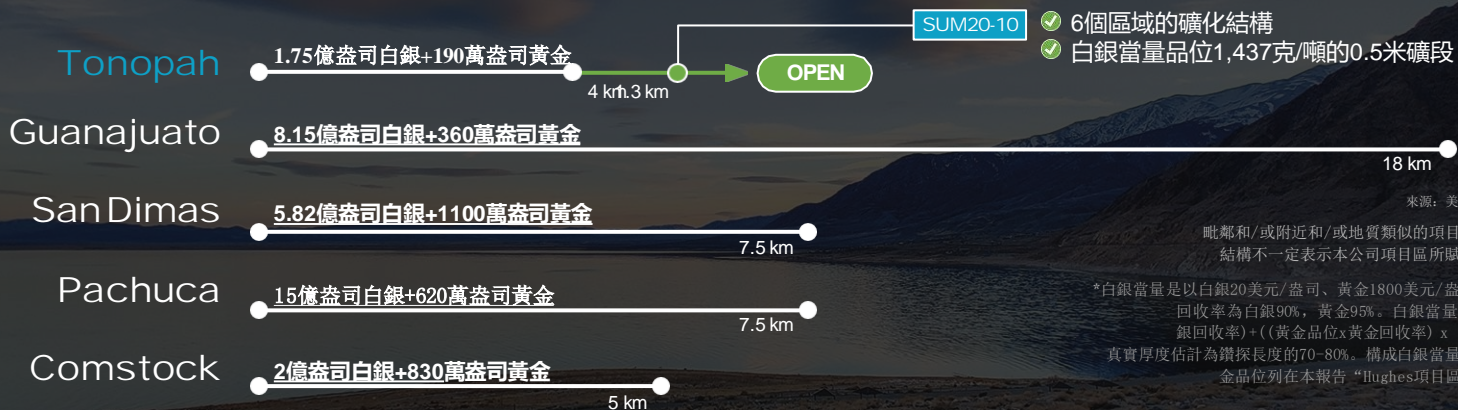
Ruby發現區

*白銀當量是以白銀20美元/盎司、黃金1800美元/盎司計算的，
 冶金回收率為白銀90%，黃金95%。白銀當量=（白銀品位x白銀
 回收率）+（黃金品位x黃金回收率）x（金價/銀價）。真實厚
 度估計為鑽探長度的70-80%
 構成白銀當量的白銀品位和黃金品位列在本報告“Hughes項目
 區鑽探”這一頁。



區域對比

區域	走向長度	百萬盎司 白銀	百萬盎司 黃金
內華達州Tonopah	4 km	175	1.9
墨西哥Guanajuato	18 km	>1,000	4
墨西哥San Dimas	7.5 km	582	11
墨西哥Pachuca	7.5 km	1,500	6.2
內華達州Comstock	5 km	200	8.3



來源：美國地質調查局

毗鄰和/或附近和/或地質類似的項目區所賦存的礦化結構不一定表示本公司項目區所賦存的礦化結構。

*白銀當量是以白銀20美元/盎司、黃金1800美元/盎司計算的，冶金回收率為白銀90%，黃金95%。白銀當量=（白銀品位x白銀回收率）+（黃金品位x黃金回收率）x（金價/銀價）。

真實厚度估計為鑽探長度的70-80%。構成白銀當量的白銀品位和黃金品位列在本報告“Hughes項目區鑽探”這一頁。

Hughes項目區工作計劃

2022年第二季度

- 規劃和批准2022年的重大鑽探計劃
- 啟動鑽探計劃，重點從已知的高品位礦化區出發，測試未鑽探的高優先級勘探靶區。
- 啟動資源量階段的冶金工作
- 繼續擴展項目區

2022年第三季度-第四季度

- 持續鑽探試多個靶區
- 按照獲得“推斷資源量”所預期的間隔，需要25個以上的鑽孔才能覆蓋高品位區域內的礦化足跡
- 評估2023年獲得43-101資源量的潛力

機會

✓ 目前正在鑽探兩個著名的高品位歷史生產礦，截止目前已經獲得了良好的結果

✓ 擁有成功履歷的管理團隊，獲得了多個發現，創造了股東的價值

✓ 擁有大規模資源的潛力，能充分享受銀價和金價上漲帶來的收益，計劃進行大規模鑽探，即將發佈資源量

✓ 位於成熟、穩定的礦業轄區，道路和基礎設施良好



SUMMA
SILVER

欲瞭解更多信息，請聯繫：



Galen McNamara

首席執行官兼董事

+1-604-288-8004

info@summasilver.com

1030 West Georgia St, Suite 918
Vancouver, BC, V6E 2Y3

TSXV:SSVR

OTCOX:SSVRF

Frankfurt: 48X



www.summasilver.com



[@SummaSilver](https://twitter.com/SummaSilver)