



## 投资亮点

- 公司经验丰富的管理层拥有成功的矿产发现履历
- 资本结构紧凑：目前流通股数量不到2000万股
- 现代地球化学勘测已经确定了高度优先勘探靶区和一公里宽的火山成因块状硫化物（VMS）靶区。
- 拥有50多年的历史勘探数据
- Topley项目位于对于勘探友好的卑诗省中部，道路交通便利，勘探成本低
- 临近历史生产铜/金矿 - Granisle矿和Bell矿
- Topley项目区的岩石样本中发现金品位达到6.84克/吨

## 经验丰富的董事会和管理层团队 - 100多年的成功发现履历



**Doug Unwin**, 理学学士、工商管理硕士  
总裁、首席执行官

有30多年经验的高管，其中包含17年公开市场经验，自己拥有专利，为一家生物技术公司开发了一套商业模式，使该公司最后以\$10亿的价格被收购



**John Buckle**, 专业地质学家  
董事

参与了许多矿床的发现，包括Ekati 矿和Snap Lake 钻石矿，曾在巴西为Desert Sun Mining Corp.（被Yamana Gold Inc.收购）效力时在Voisey's Bay发现了Eastern Deeps，在Doubleview Gold Corp.效力时在发现了Hat铜金斑岩项目



**Bob McKnight**, 专业工程师  
董事

参与价值超过\$15亿的项目，包括债权、股权、产量流和兼并收购。他还是Nevada Copper的执行副总裁兼首席财务官，同时担任Endeavor Financial的董事，以及Yukon Zinc Corp.的副总裁兼首席财务官



**Rob Charlton**, 注册会计师  
首席财务官、董事

拥有30多年会计和财务管理经验，曾是一家会计和税务咨询公司Charlton & Co.的创始人和经理



**Keenan Hohol**, 文学硕士、法学博士  
Aftermath Silver董事

曾担任多个职务：必和必拓全球勘探总顾问、Western Coal的总法律顾问、Pan American Silver的总法律顾问



**Derick Sinclair**, 注册会计师  
董事

经验丰富的矿业公司首席财务官，Viscount Mining Corp.的首席财务官，TMC Tribal Mining的董事，Batoto Resources Corp.的董事

## 顾问



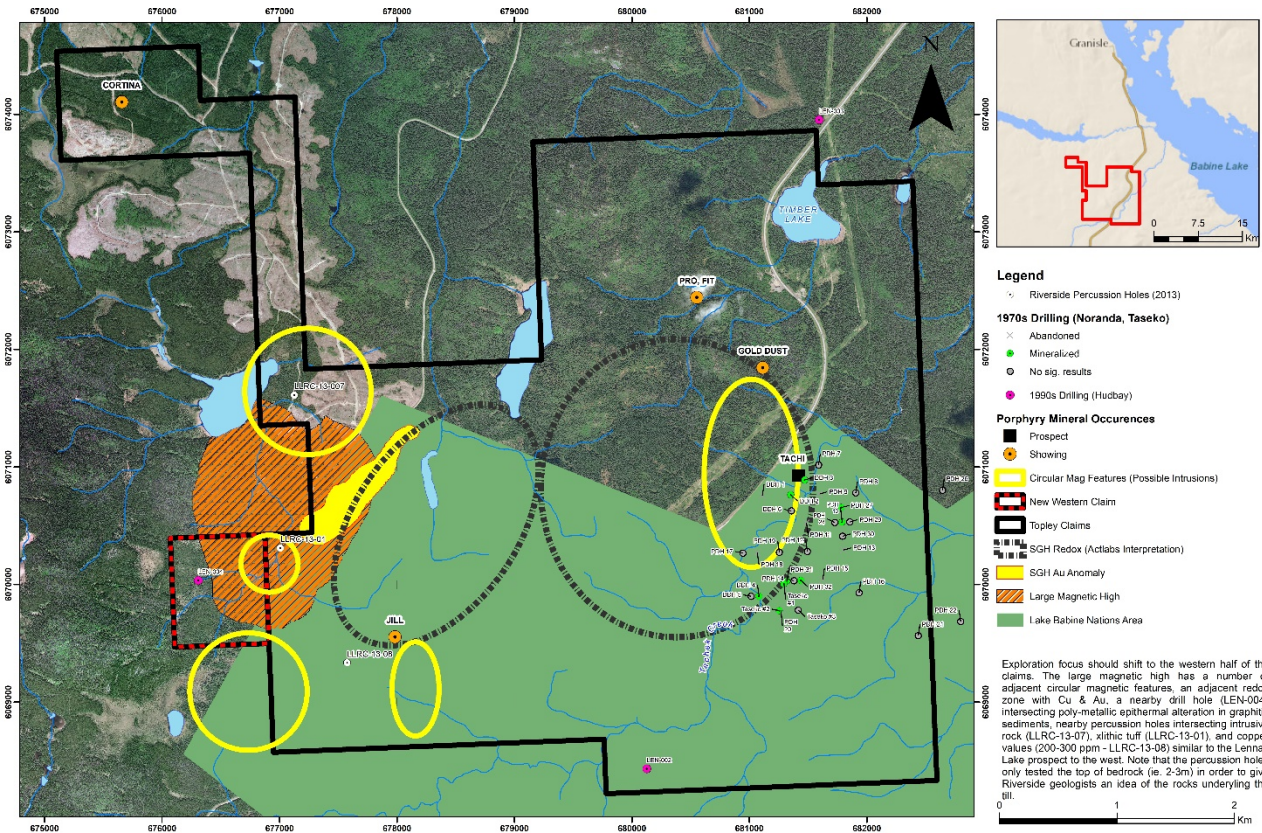
**Robert Boyd**, 专业地质学家, F.G.A.  
Endurance Gold总裁、首席执行官兼董事

在勘探、管理、企业融资和公司治理方面拥有40多年的经验，曾任职于Athabasca Potash Group（被必和必拓收购）和Ashton Mining of Canada Inc.（被Stornaway Diamonds收购），目前还担任Homestake Canada Limited.的勘探副总裁。

勘探

2020年秋季进行的土壤地球化学勘查收集了305份土壤样本，确定了取样网格西南部分的一个潜在的千米规模的火山成因块状硫化物（VMS）靶区，以及其他六个需要进一步勘探的高度优先靶区。在VMS区域中心，有两个重叠的千米规模的高度优先靶区。这个地球化学勘测表明，一个靶区可能是含有大量矿化结构的VMS型矿床\*。这一论点得到了历史航空磁力勘测的支持，该勘测显示VMS靶区发生在一个磁力高点内，这可能是由于Takla火山岩造成的。2018年的MMI勘测发现了2个与金矿异常相关的铜矿异常点。该地区还存在其他VMS矿床，包括在Topley以北10公里处的Topley-Richfield、在休眠的Granisle矿东北5公里处的Red前景区、休眠的Bell铜矿以西12公里处的Fireweed银-铅-锌矿床。VMS矿床的最好例子之一是Eskay Creek矿，这是一个世界级的金-银-铜-铅-锌矿床，位于在Hazleton Group岩石中，这些岩石也出现在Topley项目。在样本网格南部的两个确定的勘探靶区都向南开放。该地区的其他矿产潜力极高，因为Babine湖地区是整个Skeena- Nass矿产潜力项目区中第四大前景区 (MacIntyre et al. 1995)。该项目区的一个小湖包含了区域内钼含量最高的湖泊沉积物样品。Topley项目区的岩石样品获得了6.84克/吨的金品位(Carter, 1992)。本概述的技术内容的准确性已经过专业地质学家John Buckle的审查，他是NI 43-101规定的合格人士，也是本公司的董事会成员。

- SGH样品由Activation Laboratories分析。Buckle先生无法核实SGH调查的结果或质量保证或质量控制程序，因为该方法是Activation Laboratories的专利。Activation laboratories的碳氢化合物分析没有得到任何监管机构的认证。卑诗省Omineca MD Babine Lake 区域Topley地块TOPLEY项目区的NI 43-101技术报告中写道，“不确定进一步的勘探是否会导致靶区确定矿产资源量”



MacIntyre, D.G., Ash, C.H., Britton, J.B., Kilby, W., and Grunsky, E. (1995): *Mineral Potential Assessment of the Skeena-Nass Area (93E.L.M.94D.103G.H, I-J, P.104A,B)*; In *Geological Fieldwork 1994*, Grant, B. and Newell, J.M., Editors, B.C. Ministry of Energy, Mines and Petroleum Resources, Paper 1995-1, pages 459-468.

Carter, N. (1992): *Geological and Geochemical Report on Sampling of Diamond Drill Cores and Percussion Hole Cuttings Gold Dust II Mineral Claim*. BC Assessment Report #22025).

本概述中的材料仅供参考，不应解读为购买或出售任何证券的招揽或要约或建议，并且不构成，也不应被视为构成证券或相关金融工具的要约。本概述包含旨在受安全港条款保护的前瞻性声明。这些信息是保密的。SGH不符合NI 43-101标准，但可作为本公司的勘探工具使用。