



MUZHU
MINING LTD

公司報告

CSE: MUZU

2023年2月

免責聲明

Third Party Data

This presentation contains information obtained by the Company from third parties, including but not limited to any information relating to Abcourt Mines Inc. and Silvercorp Metals Inc. The Company believes such information to be accurate but has not independently verified such information. The information contained herein is subject to change without notice and is based on publicly-available information, internally-developed data, and other sources. Where any opinion or belief is expressed in this presentation, it is based on the assumptions and limitations mentioned herein and is an expression of present opinion or belief only. No warranties or representations can be made as to the origin, validity, accuracy, completeness, currency or reliability of the information. Muzhu Mining disclaims and excludes all liability (to the extent permitted by law), for losses, claims, damages, demands, costs and expenses of whatever nature arising in any way out of or in connection with the information in this presentation, its accuracy, completeness or by reason of reliance by any person on any of it.

Forward-looking Information

This presentation contains “forward-looking information” within the meaning of applicable Canadian securities laws. Forward-looking information in this presentation includes, but is not limited to, statements with respect to: the Company’s intended use of proceeds and the Company’s proposed capital structure. Forward-looking information is based on certain material assumptions and analysis made by the Company, and the opinions and estimates of management as of the date such information is presented and they represent management’s

Tom Carpenter, P.GEO, is the Qualified Person for Muzhu Mining Ltd. as defined in NI 43-101 and has reviewed and approved the Company's technical disclosures.

best judgment based on facts and assumptions that management considers reasonable in light of its experience and perception of historical trends, current conditions and expected future developments and other factors it believes are appropriate, and are subject to risks and uncertainties. The material assumptions upon which forward-looking information in this presentation is based include, among others, assumptions with respect to: required approvals, permits and financing will be obtained on a timely basis; the proposed exploration will proceed as planned; and that no unforeseen accident, fire, ground instability, flooding, labor disruption, equipment failure, metallurgical, environmental or other events that could delay or increase the cost of the exploration. The Company makes no representation that reasonable business people in possession of the same information would reach the same conclusions. Although we believe that the assumptions underlying forward-looking information are reasonable, they may prove to be incorrect and we cannot assure that actual results will be consistent with such information. Given these risks, uncertainties and assumptions, you should not place undue reliance on this forward-looking information.

Whether actual results, performance or achievements will conform to the Company’s expectations and predictions is subject to a number of known and unknown risks, uncertainties, assumptions and other factors, including risks relating to the following: Chinese government issuance of mining and related development permits, risks related to joint venture operations, the actual results of current exploration activities, conclusions of economic evaluations, changes in project parameters as plans continue to be refined, commodity price fluctuations especially in prices of silver, lead and zinc, as well as other factors. These risks, uncertainties, assumptions and other factors could cause the Company’s actual results, performances, achievements and experience to differ materially from the Company’s expectations, future results, performances or achievements expressed or implied by the forward-looking information.

The forward-looking information contained herein is presented for the purpose of assisting readers in understanding the Company’s plans and objectives, and may not be appropriate for other purposes. You should read this information with the understanding that the Company’s actual future results may be materially different from what it expects. This forward-looking information is expressly qualified in their entirety by this cautionary statement. The Company disclaims any obligation to update forward-looking information, except as required by law.

In this presentation, “Muzhu” or “Company” refers to Muzhu Mining Ltd.

目標和股本



Muzhu Mining LTD.

Muzhu Mining Ltd.是卑詩省一家初級礦業勘探公司，成立於2018年，現在全資擁有位於加拿大魁北克省Val-d'Or地區的Sleeping Giant South項目區，該地區也是加拿大多產的阿比蒂比綠岩帶的所在地。

該項目區占地15,000英畝，與Abcourt, Sleeping Giant礦相鄰。Abcourt目前正在重開之前的Sleeping Giant礦區。

Muzhu Mining還專注於在中國河南省的採礦項目，已經執行了一份選擇權協議，將獲得XWG項目區80%的權益。該公司還通過執行一項合資協議，可能獲得鄰近的LMM項目區80%的權益，該項目區顯示出與XWG項目區類似的銀、鋅、鉛礦化結構。這兩個項目區周圍有6個現在由Silvercorp Metals Inc.經營的項目區，都位於中國最大的銀礦區——鐵爐坪礦區的中心位置。

股本結構

普通股數量：27,105,129

期權：1,580,000 @ 0.14加元

完全稀釋後流通股總數量：28,685,129



董事會
和
管理層
專員



James Tong, 臨時首席執行官、董事

Tong先生在中外合資企業擁有超過25年的經驗，以高管、董事或顧問的身份為上市公司提供業務和戰略支持，重點是與中國有關的項目，特別是合資企業投資。

Tong先生精通中外投資法律和法規，在中國創建多家合資企業過程中發揮了不可或缺的作用。

他在中國的第一次創業是在20世紀90年代初，當時與南京的一家無線通信公司成立了一家中方合資公司，為中國鐵路系統生產無線手持設備。

當中國在21世紀初允許外國投資採礦業時，Tong先生成立了幾家專注於中國河南省採礦業的中方合資公司。

2009年至2016年，Tong先生曾擔任Matica Enterprises Inc. (CSE: MMJ)的顧問；2014年至2017年曾擔任FTI Foodtech International Inc. (TSX-V: FTI)的顧問。



Richard Tong, 首席財務官、公司秘書、董事

Tong先生在1998年獲得了特許專業會計師和加拿大註冊會計師資格，畢業于卑詩大學的經濟學專業，擁有文學學士學位。

Tong先生曾有七年的時間在TELUS擔任經理，主要負責業務戰略和規劃、互聯網支持、多媒體和TELUS電視，在消費者營銷、風險投資和財務團隊效力。

在TELUS任職之前，他曾在技術、娛樂、零售、採礦和製造行業的幾家小公司擔任職務。

過去十年間，Tong先生一直在會計和人力資源領域擔任顧問職務，2013年至2015年曾擔任Matica Enterprises Inc. (CSE:MMJ)的首席財務官。



Dwayne Yaretz, 董事

Yaretz先生是一位有超過35年領導經驗的企業家，國際職業生涯始於在中國發電公司和阿斯拉電力工程公司擔任副總裁，在中國大陸開發聯合發電設施。

此後，Yaretz先生在多家上市公司擔任各種職務，包括總裁和首席執行官、公司秘書和首席財務官，並在兼併和收購以及多家私營和上市企業融資方面積累了豐富的經驗。

Yaretz先生執行過不同商業領域的首次公開募股和反向收購，包括技術、製造業以及中國和美國的多個礦業勘探項目。

Yaretz先生還在多家公司董事會任職，這些公司涉及科技、清潔技術、農業、環保包裝、消費者電子以及礦產勘探領域。



Anthony Tam先生，工程理學學士、董事

Anthony Tam先生擁有皇后大學的工程物理學理學學士學位和採礦工程理學學士學位。

他在採礦行業擁有超過35年的經驗，包括在北美和中國的企業擔任多個管理職位，在收購、勘探和開發多個礦產項目區中發揮了關鍵作用。在中國，他曾通過談判成功促成多項合資企業協議，同時對礦產項目區進行初步的地質和工程評估。

Aaron Meckler先生，加拿大投資經理人、加拿大證券學院院士、董事

Aaron Meckler是一名投資銀行家和經驗豐富的企業融資專家，在公募和私募資本市場擁有豐富的經驗，涉及多個領域，包括房地產、科技、電子競技和大麻。他曾參與過多次公開上市，並為公司的買方和賣方並購提供諮詢服務。Meckler先生是安大略省多倫多市一家精品投資和商業銀行公司Amuka Capital的聯合創始人、首席財務官兼董事。他目前也是加拿大多家報告發行人和上市公司的首席財務官和董事會成員。



Greg Hall先生：

Hall先生擁有40年的風險投資經驗和深厚的企業融資背景。

曾經擔任： PI Financial創始合夥人兼董事、 Haywood Securities創始合夥人兼董事、 Canaccord Genuity副總裁、 Leede Jones Gable高級副總裁、 Silvercorp Metals (NYSE) 董事兼審計委員會主席。現在擔任： Water Street Assets總裁、 CanX CBD Processing聯合創始股東兼董事、 Silver Elephant Mining (TSX)聯合創始人兼董事、 Numinus Wellness聯合創始股東和前董事、 加拿大董事協會會員。

James C. Tworek先生：

Tworek先生是Element79 Gold Corp (CSE:ELEM, OTC: ELMGF, FSE: 7YS)的首席執行官，該公司是一家加拿大貴金屬礦業公司，在全球的礦產資產組合正在不斷增長。

Tworek先生還是Gaia Grow Corporation (CSE:GAIA, FSE:GG0)的聯合創始人、總裁兼董事，也是Florence One Capital的董事，該公司是一家資本池公司，目前正處於完成在多倫多證券交易所創業板上市的最後階段。除此之外，在過去五年中，他還擔任過加拿大其他上市公司的獨立董事和特別委員會成員。James精通英語和西班牙語，過去23年一直從事銀行和金融工作，1998年開始從事商業銀行業務，後來在一家抵押貸款經紀公司擔任合夥人，在公司內部的一隻小型夾層發展基金工作了7年半。這些經驗使他在業務發展、創業敏銳度、風險資本投資、承銷和企業融資方面打下了堅實的基礎。



項目



**XIAO WA GOU
(XWG) 項目區**

可以選擇收購Xiao Wa Gou (XWG)項目區80%的權益.....

項目區位於河南省西部，地處中國最大的銀礦區－鐵爐坪礦區的中心地帶。

Muzhu可以通過在三年內承擔300萬加元的勘探支出和發行375萬股股票來獲得XWG項目區80%的權益。



(L M M) 項目區

可選擇收購合資企業中(LMM)項目區80%的權益

.....

位於河南省西部，地處中國最大的銀礦區——鐵爐坪礦區的中心位置。

洛寧縣母豬山鉛銀礦公司將把包括有效證件在內的採礦權作為其20%的出資額投入到合資公司，也就是Muzhu Mining的子公司Luoyang Sow International Mining Company Ltd.。Muzhu將通過在三年內承擔400萬加元的勘探支出，獲得LMM項目區合資企業80%的權益，未來的潛在收入將用於支付合資企業資本。

項目|中國河南省



Xiao Wa Gou Property

Henan Province, China

Location

XWG項目區的勘探工作

- 2.13平方公里的測繪，1.2平方公里的土壤地球化學勘查，1500平方米的剝采和槽探，抓樣、岩屑和槽探樣本。
- 3950米的坑道和掘進工程。對老舊的手工隧道進行了勘測繪圖和取樣。
- 已經確定了超過7條單獨的礦脈。這些已知礦脈的長度從27米到1080米不等，寬度從1.0米到5.0米不等。
- 樣本顯示了銀、鉛和鋅的品位具有經濟價值，礦物最高品位分別是：銀7658克/噸、鉛12.11%、鋅9.80%、銅2.38%、金1.58克/噸。
- 項目區訪問的抓樣獲得的礦物品位為：銀1500克/噸、鉛3.88%、鋅6600ppm、銅7%。
- TLP的礦脈系統與XWG項目區非常相似，比該地區的任何其他礦床都要寬。
- Silvercorp的TLP礦區擁有543萬噸的測定和指示白銀資源量，平均品位為銀185克/噸、鉛3.06%和鋅0.25%。

合資格人士(QP)

Tom Carpenter, 專業地質學家, National Instrument 43-101 (“N.I. 43-101”) 認定的合資格人士, 已審查和批准本新聞稿中的內容。

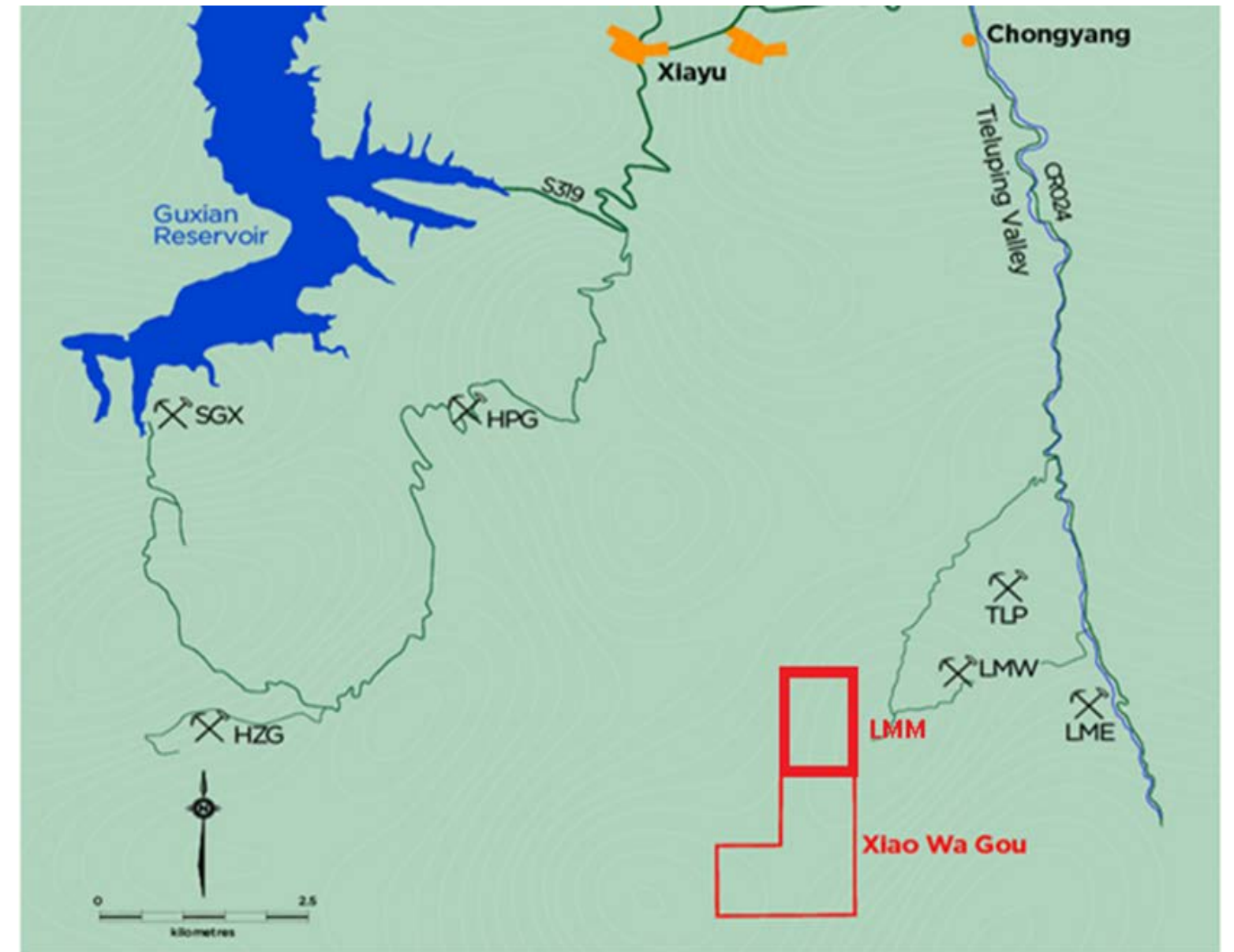
MUZHU 13

LMM項目區勘探工作

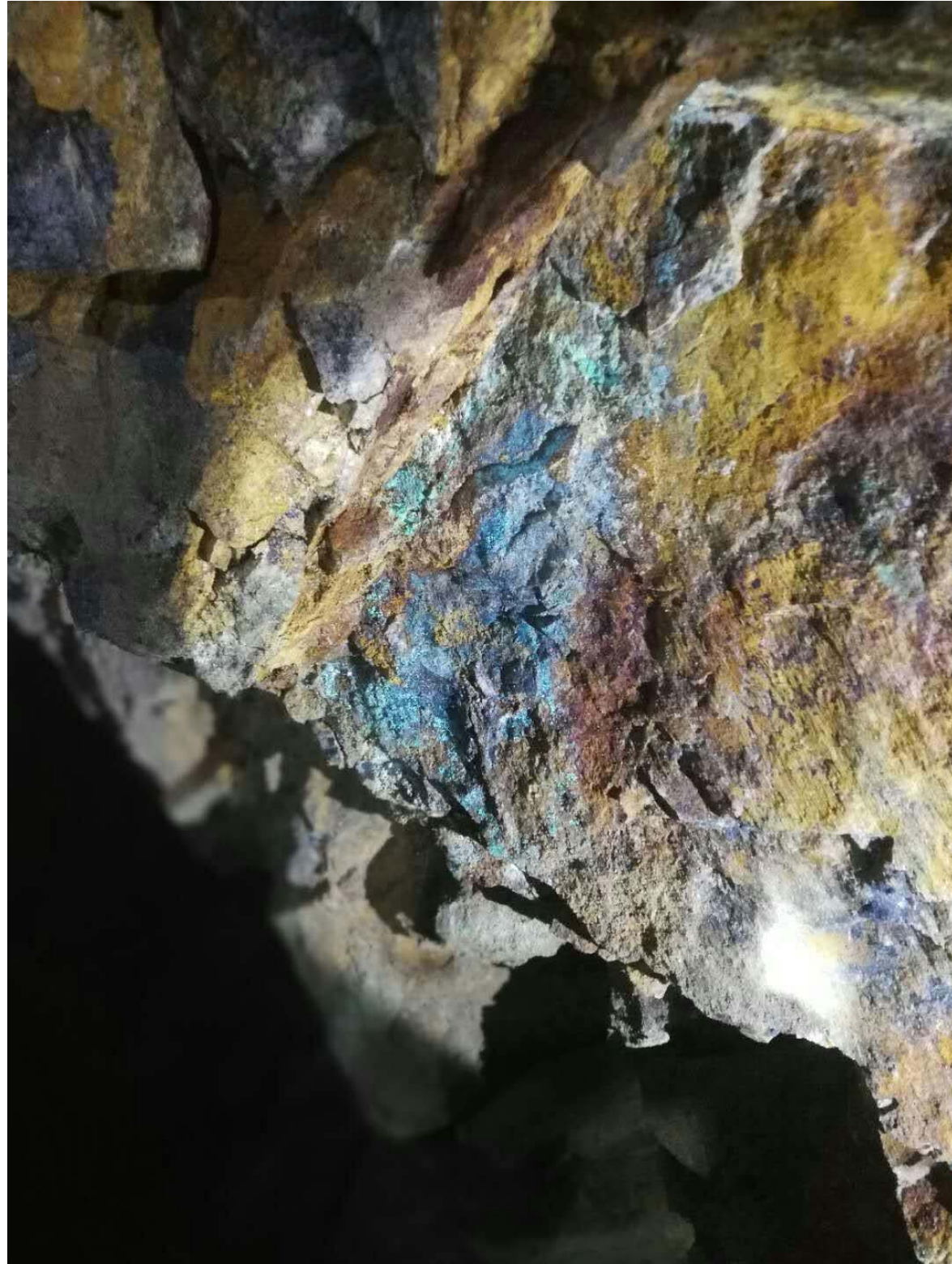
- 2023年1月24日簽署了關於LMM合資企業的協議。
- LMM緊靠Muzhu的XWG項目區北面。
- 公司正在彙集整理LMM項目區的歷史工作數據。
- 初步資料顯示與XWG的礦化結構類似。

特許礦權和基礎設施

- 良好的基礎設施，水、電、道路通行，技術熟練的勞動力。
- 9公里外的金橋選礦廠，加工產能可達1000噸/天。
- 被Silvercorp的SGX、HPG、HZG和DCG礦包圍，直接與LME、LMW和TLP礦以及往南和東南的兩個中資金銀礦毗鄰。
- 自2006年以來，Silvercorp已經生產了超過8000萬盎司的白銀和10億磅的鉛和鋅，目前測定和指示白銀資源量為2.102億盎司，推斷資源量為1.263億盎司。
- Silvercorp是中國國內最大的原銀生產商，中國是全世界第三大白銀生產國。



Xiao Wa Gou Property
Henan Province, China





SLEEPING
GIANT SOUTH
PROJECT

100%擁有的Sleeping Giant South項目.....

位於魁北克省阿比蒂比綠岩帶上。

該項目區位於魁北克省北部Nord-du-Quebec地區，在Matagami以南75公里處，109號公路橫穿該項目區。

Abcourt Mines更新Sleeping Giant的礦產資源量

指示資源量17.3萬盎司，平均金品位為7.14克/噸

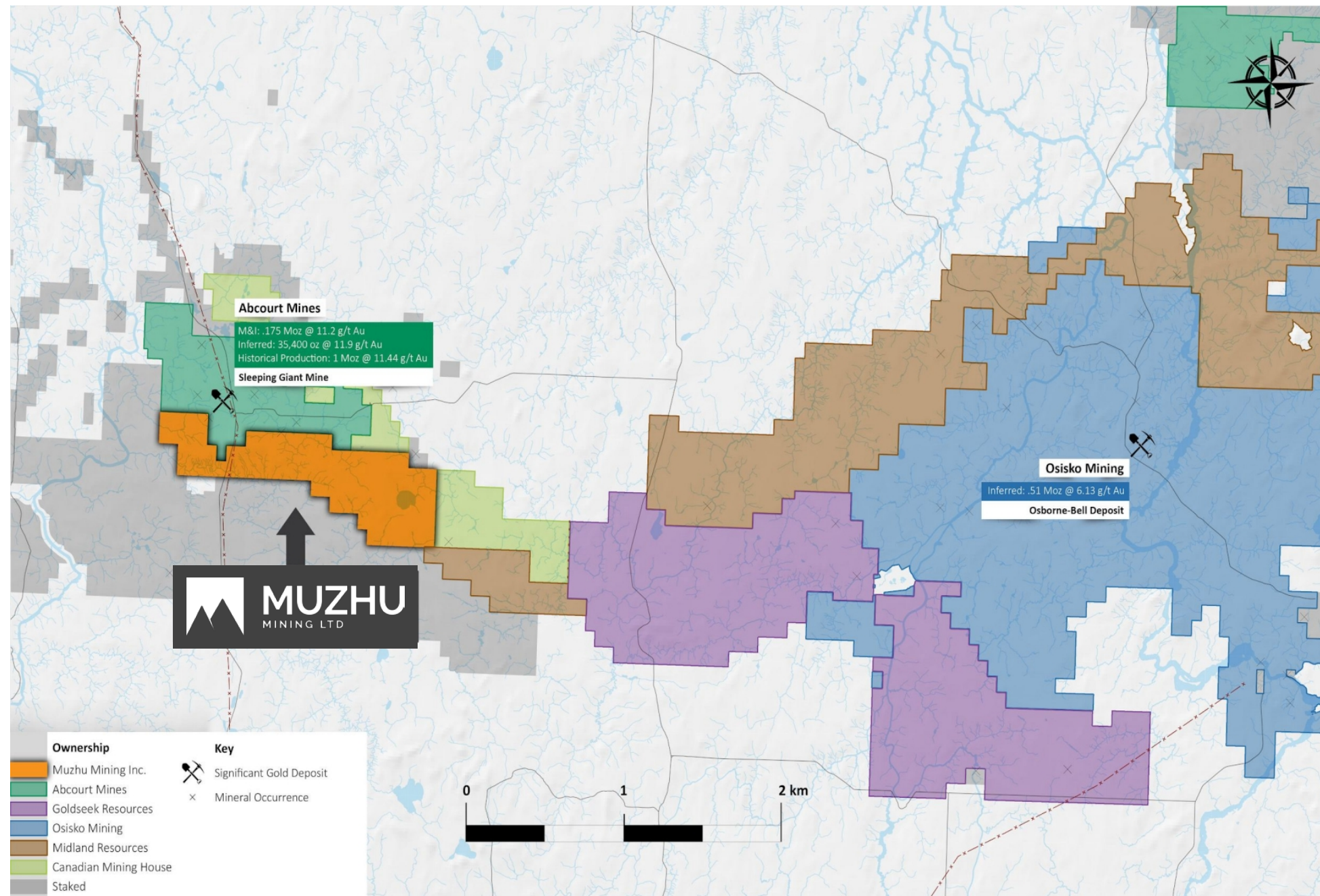
推斷資源量24.8萬盎司，平均金品位8.74克/噸

從119萬米的鑽探和地下結構中，建模了**846個明顯的金礦結構**，其中許多尚未被充分勘探。

Abcourt在2022年的鑽探中獲得金品位**125.52克/噸**的0.80米礦段



地理位置和基礎設施： 阿比蒂比綠岩帶



- **100%的所有權**
- Quevillon黃金營內連續的礦權區 (15,000英畝)
- 2020年12月完成43-101技術報告
- 位於Abcourt Mines (ABI.V)以南500米

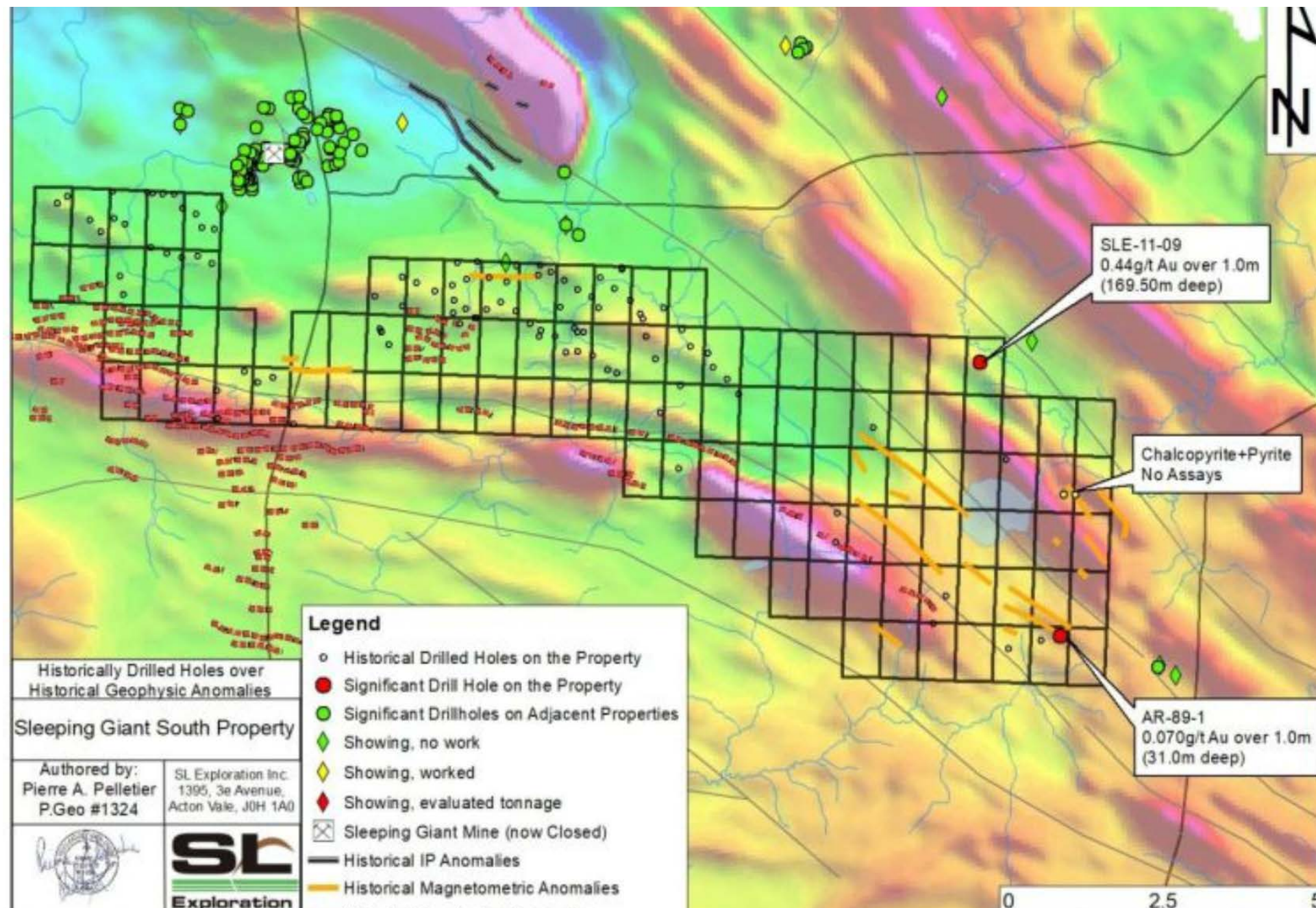
Sleeping Giant礦：

- **歷史產量：110萬盎司**
金品位10.28克/噸¹
- **指示和推斷資源量：42.1萬盎司**
平均金品位約為 8克/噸¹
- Abcourt目前正在重開“Sleeping Giant”礦。

1 - (Géant Dormant – Mines Abcourt Inc., NI 43-101, 2019)

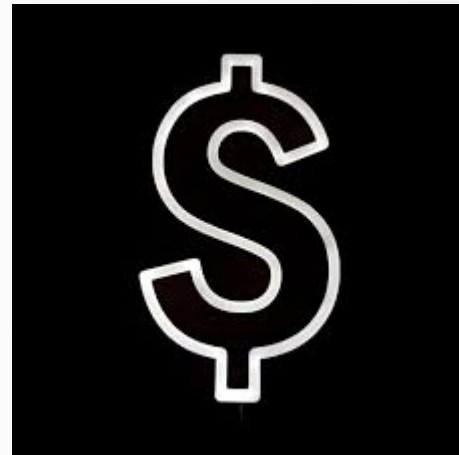


地球物理學和鑽探異常



- Muzhu已經完成了對整個項目區的磁勘測。此次勘測是在低海拔地區進行的，間距很緊密。一些礦業公司該地區周邊的勘探成功就採用了這種佈局。勘測的總長度將為1620航線公里。
- 磁勘測將有助於確定該項目區內的眾多地球物理靶區，以便後續進行追蹤。

(Remi Charbonneau 2021; Sleeping Giant South項目區技術報告。)



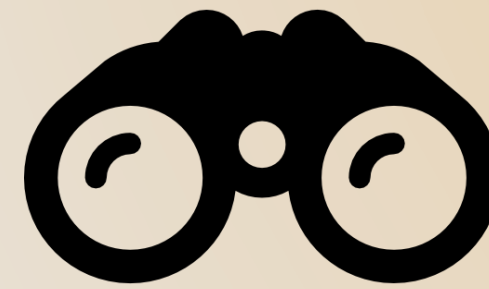
籌集資金:

- 水平巷道
- 鑽探
- 批量取樣
- 營銷
- 一般行政費用



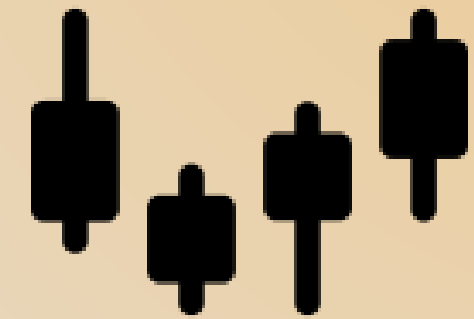
隧道現金流:

- 勘探
- 儲量劃定
- 開採計劃



勘探:

- 確定資源量和儲量潛力



申請上市:

- OTC UTC粉單市場 - 正在進行中
- 法蘭克福交易所

發行

50萬加元的股份單位，每個單位中包括一股普通股和一份普通股認股權證，發行價格為每個單位0.08加元，共發行了6,250,000個單位。

兩年期不可轉讓認股權證的行權價格為\$0.12。

聯繫信息

地址:

SUITE 216, 1 CRESCENT RD., HUNTSVILLE ON, P1H 1Z6

MUZHUMINING.COM
INFO@MUZHUMINING.CA

Dwayne Yaretz, 董事 – Muzhu Mining LTD

+1 (778) 709-3398