

在新西兰历史悠久的金矿区拥有两个极具前景项目区的新兴黄金勘探者。

CSE: **RUA**

OTC: **NZAU**

WKN: **A4010V**

RUAGOLD

“RUA”在毛利语中的意思就是两个

www.ruagold.com



警示性声明

CAUTIONARY STATEMENT

This presentation may contain forward-looking statements that are not historical facts. Forward Looking Information includes, but is not limited to, disclosure regarding possible events, conditions or financial performance that is based on assumptions about future economic conditions and courses of action; the timing and costs of future exploration activities on RUA GOLD ("RUA") properties; success of exploration activities; permitting timelines and requirements; requirements for additional capital; environmental requirements; planned exploration and development of properties and the results thereof; planned expenditures and budgets and the execution thereof. Often, but not always, forward-looking statements can be identified by the use of words such as "expects," "plans," "estimates," "intends," "believes," "could," "might," "will", "budget", "scheduled", "forecasts", "anticipates", "potential", "base case" or variations of such words and phrases or statements that certain actions, events or results "may", "could", "would", "might" or "will be taken", "occur" or "be achieved". Forward-looking statements involve known and unknown risks, uncertainties, and other factors which may cause the actual results, performance, or achievements of RUA to be materially different from any future results, performance, or achievements expressed or implied by the forward-looking statements. Forward looking statements or information relates to, among other things, RUA's corporate strategies, mineral resource estimates and plans for further exploration, which will require additional funding. These forward-looking statements are based on management's current expectations and beliefs (including the belief in the accuracy of the resource estimate) but given the uncertainties, assumptions and risks, readers are cautioned not to place undue reliance on such forward-looking statements or information. Information in this presentation is not intended to be a comprehensive review of all matters and developments concerning RUA and RUA GOLD does not assume any obligation to update, or to publicly announce, any such statements, events or developments, except as required by law.

For additional information on risks and uncertainties, see RUA's most recently filed annual management discussion & analysis ("MD&A"), which is available on SEDAR at www.sedar.com and on RUA's website at www.ruagold.com. The risk factors identified in the MD&A are not intended to represent a complete list of factors that could affect Dolly Varden.

COMPLIANCE WITH NI 43-101

The technical information in this presentation (the "Technical Information") has been approved by Simon Henderson, CEO and Director for RUA GOLD and a Qualified Person under NI43-101 definitions. For readers to understand the information in this presentation, they should read the technical report (available www.sedar.com) in its entirety (the "Technical Report"), including all qualifications, assumptions and exclusions that relate to the information set out in this presentation that qualifies the Technical Information. The Technical Report is intended to be read as a whole, and sections or summaries should not be read or relied upon out of context. The Technical Information in the Technical Report is subject to the assumptions and qualifications contained therein.

Some of the mineral resources at the RUA GOLD Property are categorized as indicated and some as inferred mineral resources. Mineral resources that are not mineral reserves do not have demonstrated economic viability. Mineral resource estimates do not account for mineability, selectivity, mining loss and dilution. These mineral resource estimates include inferred mineral resources that are normally considered too speculative geologically to have economic considerations applied to them that would enable them to be categorized as mineral reserves. There is also no certainty that these inferred mineral resources will be converted to measured and indicated categories through further drilling, or into mineral reserves, once economic considerations are applied.

亮点

RUA概况



高品位

高品位造山和浅成热液金矿靶区，历史生产黄金品位为16-50克/吨



地理位置

历史悠久的矿区位于非常安全的一级管辖区，新政府高度支持采矿业。



悠久历史

新西兰发现高品位黄金的历史可追溯到19世纪60年代。



世界级团队

一支经验丰富的团队，对该地区的情况和融资状况了如指掌。



科技

历史上的矿山受当时的技术限制，拥有沿走向和深度扩展的重大潜力。



时机

许可证和所有权工作已经落实，广泛的勘探计划已经完成，钻探工作正在紧锣密鼓地展开。

董事会成员

管理层关键成员



董事会主席

Oliver Lennox-King
Fronteer Gold和Roxgold前董事会主席，是RUA GOLD目前最大的股东。



董事

Paul Criddle
曾任Fortuna西非首席运营官和Roxgold首席运营官，在西非建立并管理金矿，是Matador Mining的前董事总经理。



董事

Mario Vetro
K92 Mining的联合创始人，Commodity Partners的所有者，在资源公司的架构和咨询方面拥有大量经验。



董事

Tyron Breytenbach
拥有运营和资本市场经验的地质学家，担任Lithium Africa Resources的首席执行官，曾任Aris Mining资本市场高级副总裁和Cormark Securities董事总经理。



首席执行官

Robert Eckford
Aris Mining联合创始人兼财务主管，在澳大利亚、非洲和南美洲拥有丰富的采矿经验。



首席运营官

Simon Henderson
勘探地质学家，造山和浅成热液金矿系统专家，在新西兰工作多年，与矿业利益相关者关系密切。



首席财务官兼公司秘书

Zeenat Lokhandwala
曾任Great Bear Royalties首席财务官和Great Bear Resources财务总监，拥有10年以上的并购、财务、会计和税务经验。

新西兰： 一级矿区的高品位黄金历史

理想的采矿地址



极具前景的地质条件



主权风险低



没有腐败问题




活跃的采矿业




熟练劳动力

新西兰悠久的历史

超过1800万盎司黄金（ 冲积金矿）

超过1500万盎司黄金（ 热液金矿）

超过900万盎司黄金（ 造山金矿）

两个黄金矿区的 勘探工作



HAURAKI GOLDFIELD (北岛)

所在地区：Hauraki金矿区

项目区：Glamorgan

靶区：Wires Ridge前景区

高品位浅成热液金矿区

- 地区总产量超过1500万盎司黄金和6000万盎司白银
- Wharekirauponga发现区拥有超过64万盎司的指示资源量，金品位为13.5克/吨；以及70万盎司的推断资源量，金品位为9.4克/吨¹

RUA GOLD近期的收购：

- Glamorgan，4644公顷的许可申请
- 该许可证位于Wharekirauponga (OceanaGold) 以北2.8公里处

¹OceanaGold年度储量和资源量报告，2022年3月31日

REEFTON GOLDFIELD (南岛)

所在地区：Reefton金矿区

项目区：多个相邻的项目区

靶区：Pactolus矿脉

高品位造山金矿

- 地区总产量为200万盎司，品位达到24.5克/吨
- 3个许可证覆盖约50%的历史产区
- 作为一家私营公司，完成了长达3年的大量土壤采样、无人机磁力测量和测绘工作
- 在Pactolus的新发现区，地表槽探样本化验结果显示，一段7米长的矿段中金品位为16.4克/吨

高品位黄金资源稀缺 特别是在第一世界

Average Global Grades



在品位逐渐下降的情况下，高品位的发现可以获得溢价

RUA的一号资产: Reefton Goldfield

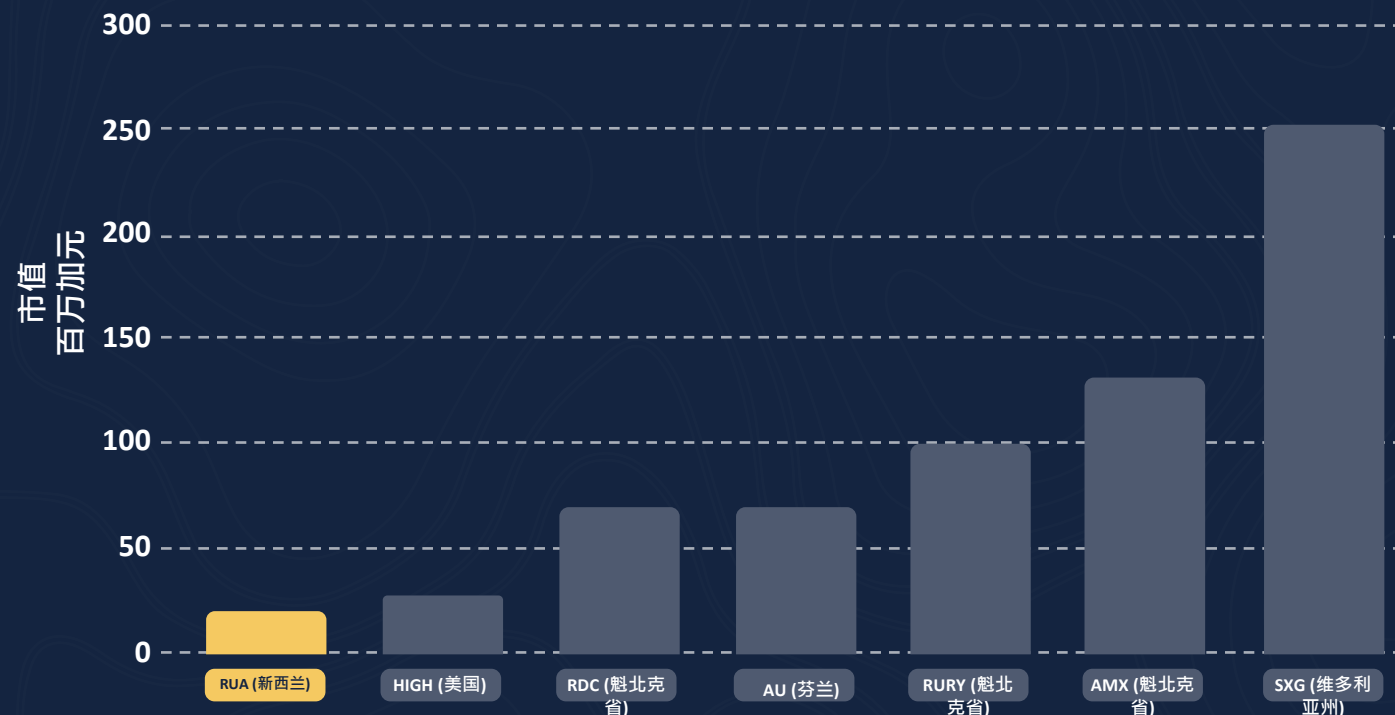
历史产量：200万盎司，金品位为24.5克/吨

RUA的二号资产: Glamorgan

与OceanaGold最近的WKP高品位区相邻，最新的钻探结果包括：

金品位77.1克/吨的5.0米矿段 金品位41.6克/吨的4.4米矿段
 金品位39.1克/吨的3.7米矿段 金品位79.2克/吨的1.5米矿段
 (查看OGC日期为2023年12月12日的新闻稿)

第一世界的高品位勘探商*



*金品位超过10克/吨，且有证据显示金品位超过15克/吨

Reefton Goldfield



悠久历史

Reefton Goldfield有悠久的高品位生产历史，历史产量为2百万盎司，黄金品位高达24.5克/吨



发现区

RUA GOLD拥有Reefton Goldfield最全面的地球化学数据，最终发现了新的Pactolus矿脉



地质条件

Reefton Goldfield与Fosterville有相同的地质和矿化特征



高品位

地表掘进中发现新的高品位黄金，一段长度为7米的矿段中金品位达到16克/吨，其中包括金品位32克/吨和34克/吨的1米矿段

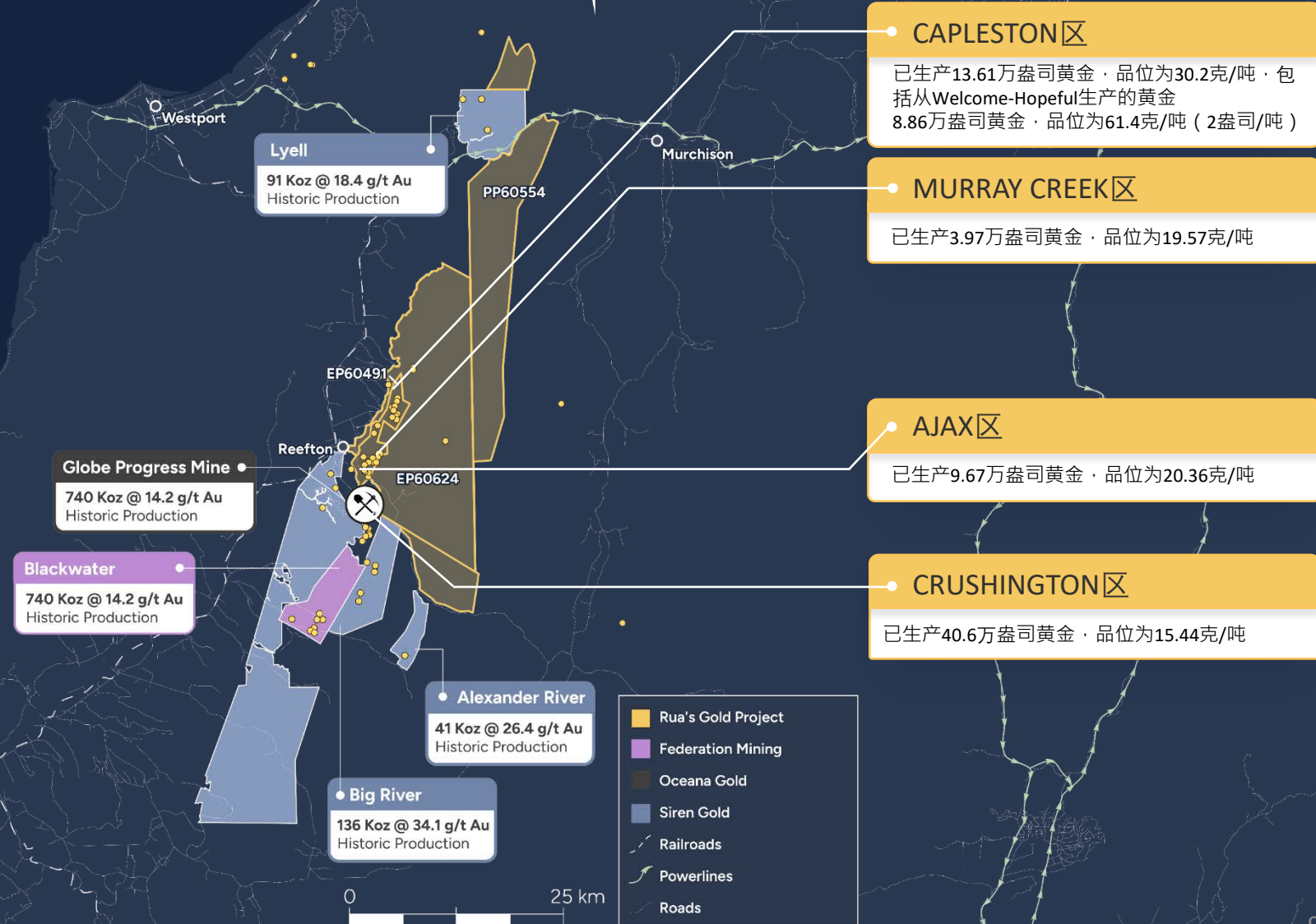


所有权

RUA GOLD拥有Reefton Goldfields 6个项目区历史采矿区域50%的权益

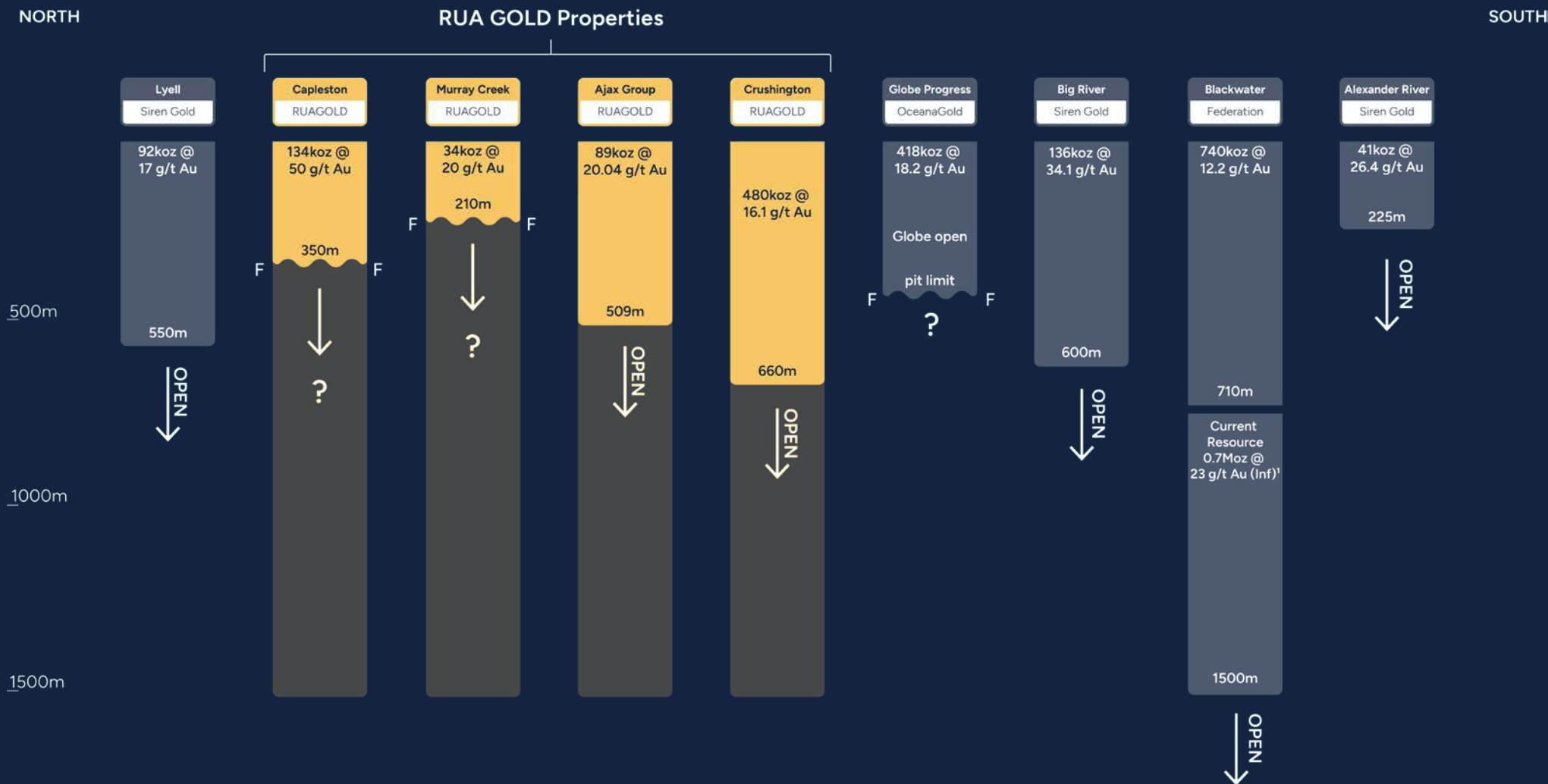
Reefton Goldfield有丰富的高 品位历史

- 历史黄金产量：200万盎司，金品位为24.5克/吨
- 重新崛起为一个新的黄金产区
- Reefton Goldfields能够与拉克兰褶皱带(Lachlan Fold Belt)上的Fosterville相提并论
- 钻探设备已抵达现场并投入使用，计划在2024年逐步扩大规模



未在深层测试过的高品位历史矿山

Reefton地区的历史产量超过200万盎司，平均开采深度为150米，有在深处发现重要矿藏潜力。



*“Blackwater”项目的矿产资源在深部继续开放，发现在1500米处存在23克/吨的金矿化

来源：federationmining.com.au/blackwater-gold/overview/

3年的勘探= 一个重大发现

在三年的勘探中，RUA GOLD绘制了历史采矿地图并确定了一个有前景的新发现区

- 已收集并分析了16,000份土壤样本，这是Reefton Goldfields最全面的地球化学数据集
- 已完成对历史工作区域的详细地质勘测
- UAV磁力测量已为2024年的工作计划确定了振奋人心的靶区

Historic Exploration

2992 soil samples over 45 years
30 drill holes completed 1975-2015



Three Years RUA GOLD Exploration

16,000 soil samples
UAV geophysics
3D modelling
30 drill holes completed

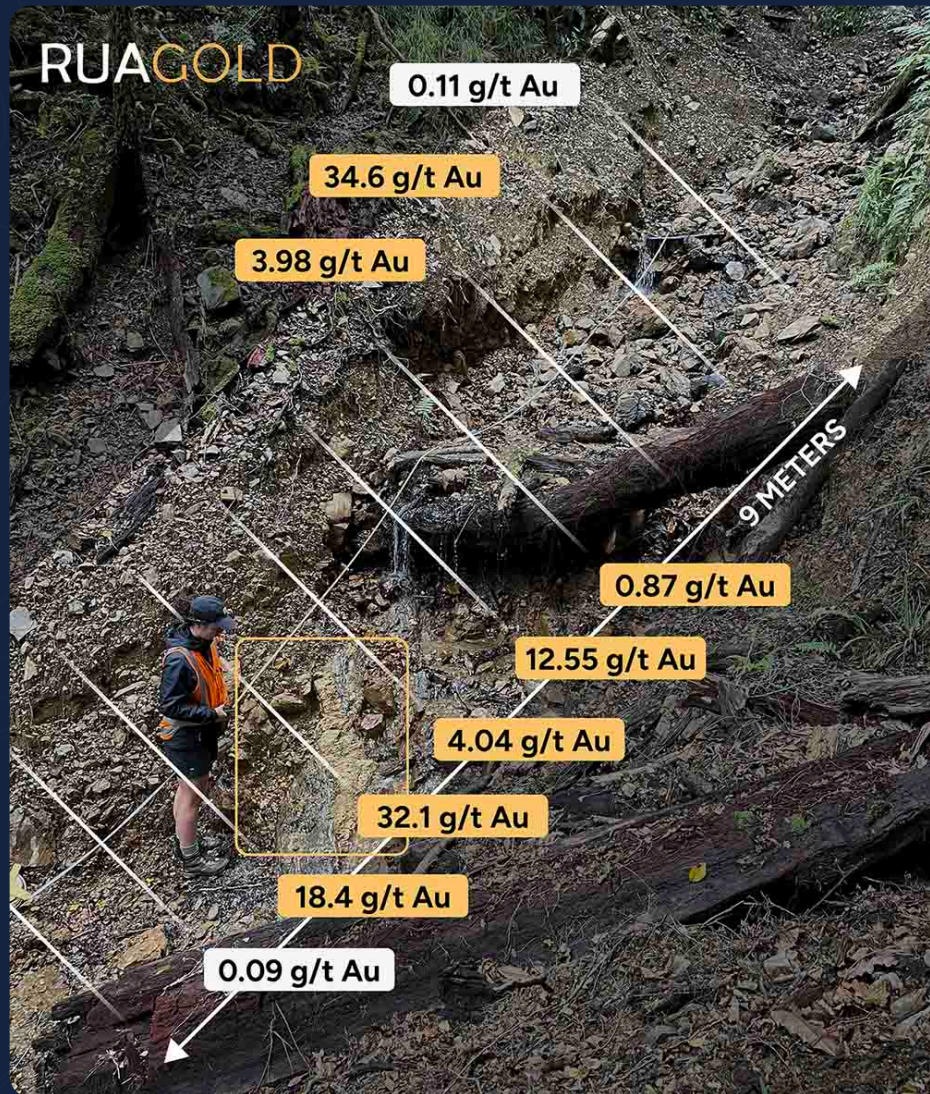


新发现区： The Pactolus矿脉

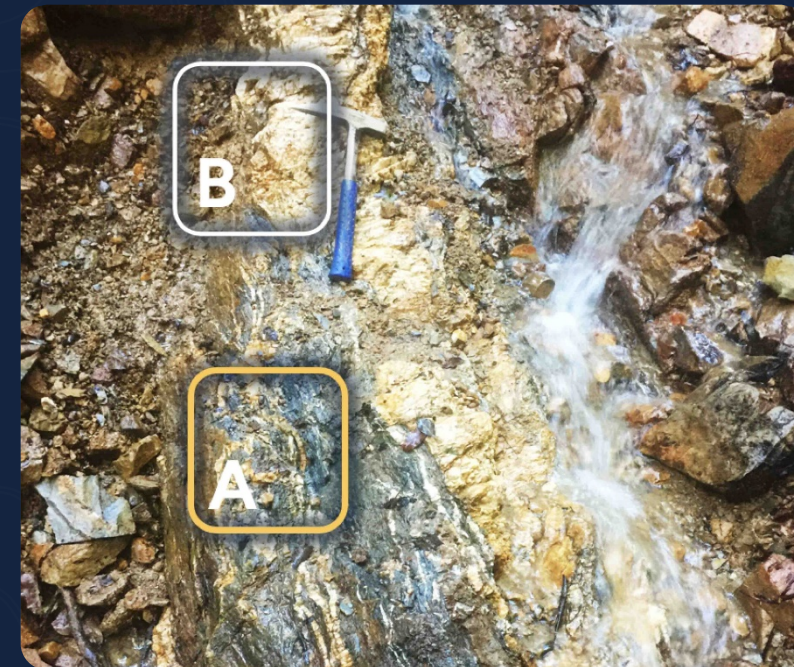
金品位16.4克/吨的7米矿段，其中包括2段金品位超过1盎司/吨的1米矿段

Caplestone是Pactolus矿脉的所在地，这是历史上Reefton金矿区范围内的一个新发现区，在地表槽探取样中发现了1盎司的黄金

地表掘进显示Pactolus成矿系统的矿脉延伸超过550米，品位持续鼓舞人心



发现区露头：1盎司黄金

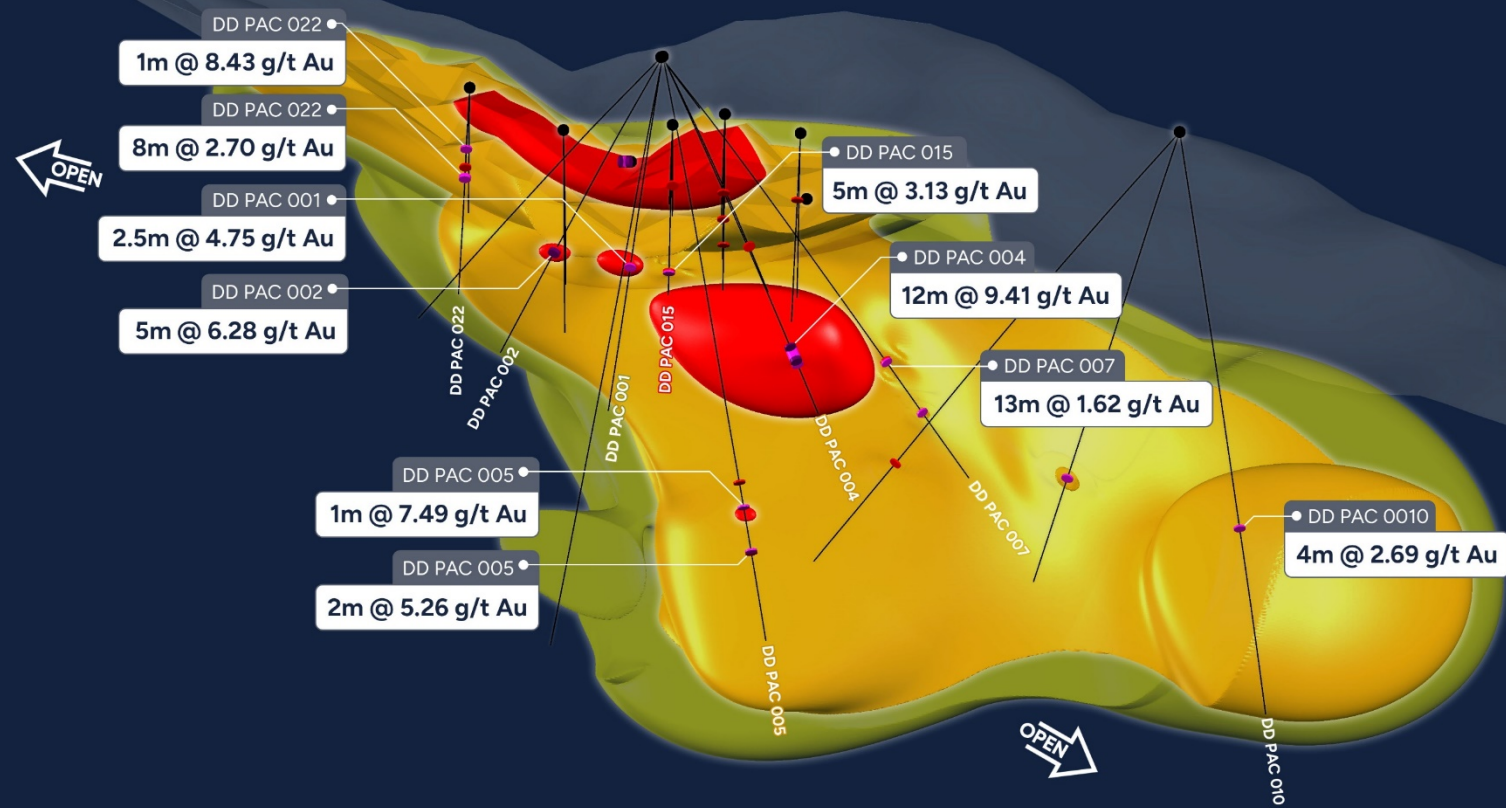
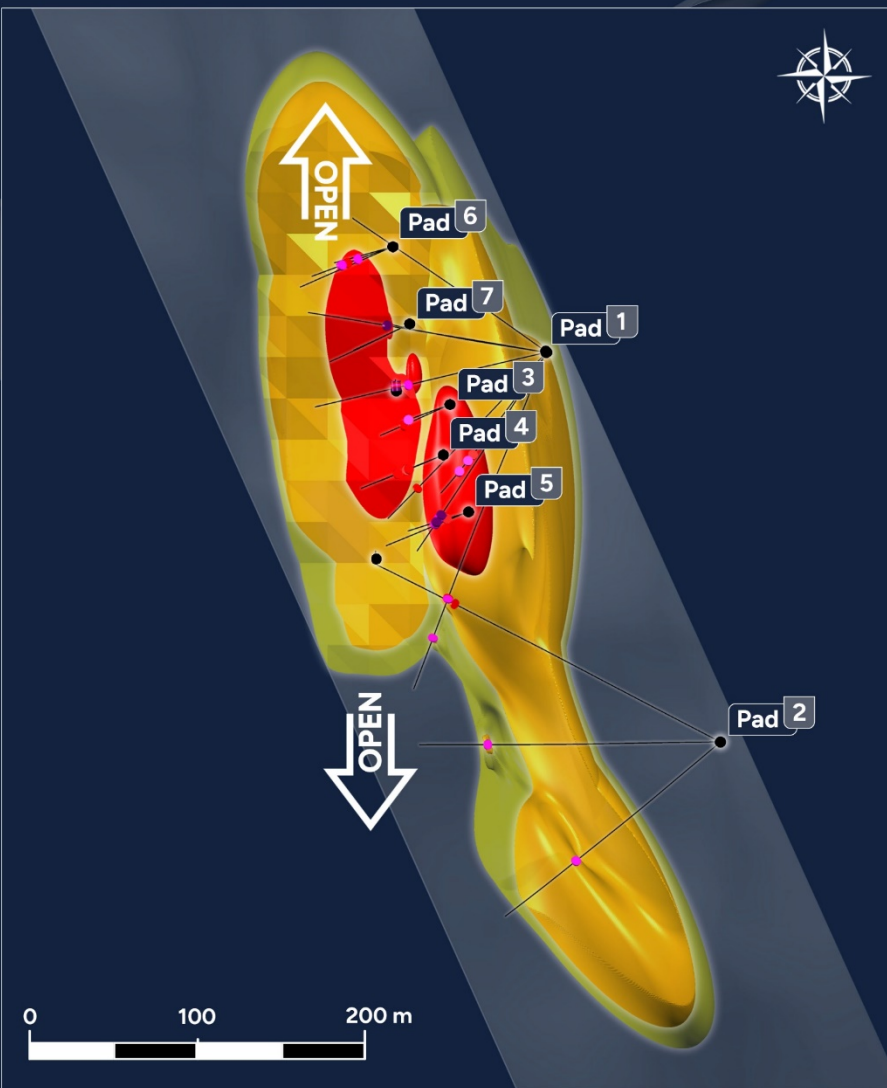


A 强烈剪切的石英脉，金品位为32克/吨

B 由石英胶结的泥质板岩和硬砂岩，金品位为18.4克/吨

Pactolus 矿化模型

首次钻探活动的测定结果包括金品位9.41克/吨的12米矿段



- Drillhole
- Assays
 - 3.0 - 5.0
 - 5.0 - 10.0
 - > 10.0
- Mineralization
- Background Mineralisation (< 1.5 g/t Au)
 - Medium Grade Pod (1.5 - 5.0 g/t Au)
 - High Grade Pod (> 5.0 g/t Au)



Hauraki金矿区

Hauraki Goldfield是一个高品位的热液型金矿区



地质条件

热液型金矿床是全世界金矿床中品位最高的



悠久历史

Hauraki Goldfield自从19世纪60年代以来开采了超过1500万盎司黄金和6000万盎司白银



产量

周边的矿山已经正在生产大量高品位黄金



地理位置

RUA GOLD的Glamorgan项目区距离OceanaGold最近的发现区仅2.8公里，具有相同显著的浅成热液型特征



确定靶区

在Glamorgan发现了一个靶区，一个长达3.8公里的区域，具有典型的重大热液型金银成矿系统地表特征

Hauraki Goldfield

RUA GOLD最近收购的资产-Glamorgan

HAURAKI的高品位热液型金矿区

- 大约50个热液型金银矿床
- 从19世纪60年代开始采矿
- 生产超过1500万盎司黄金和6000万盎司白银

RUA GOLD最近收购的资产

- 未经测试的3.8公里长的硅化、脉状和蚀变带
- 3.8公里长的土壤中黄金含量超过50微克/升
- 岩石样本中金品位高达95克/吨
- 未对此靶区进行钻探

Epithermal Goldfield

- Large Gold Deposit
- Gold Deposit

◆ Auckland

◆ Pauanui

GLAMORGAN Rua Gold

4644 ha of land in highly prospective region

◆ Whangamatā

Just 2.8 kms from WKP

Oceana Gold Wharekirauponga

0.64Moz @ 13.5g/t Au (Ind)
& 0.7Moz @ 9.4g/t Au (Inf)¹
with potential for >10Moz

Waihi (Martha) Oceana Gold

~10Moz gold produced to date

¹来源：OceanaGold 储量和资源量年度报表 · 2022年3月31日

Glamorgan

2.8km

OceanaGold-Wharekirauponga

Discovery Intercept: 22.8 g/t Au & 39.0 g/t Ag over 48.9m

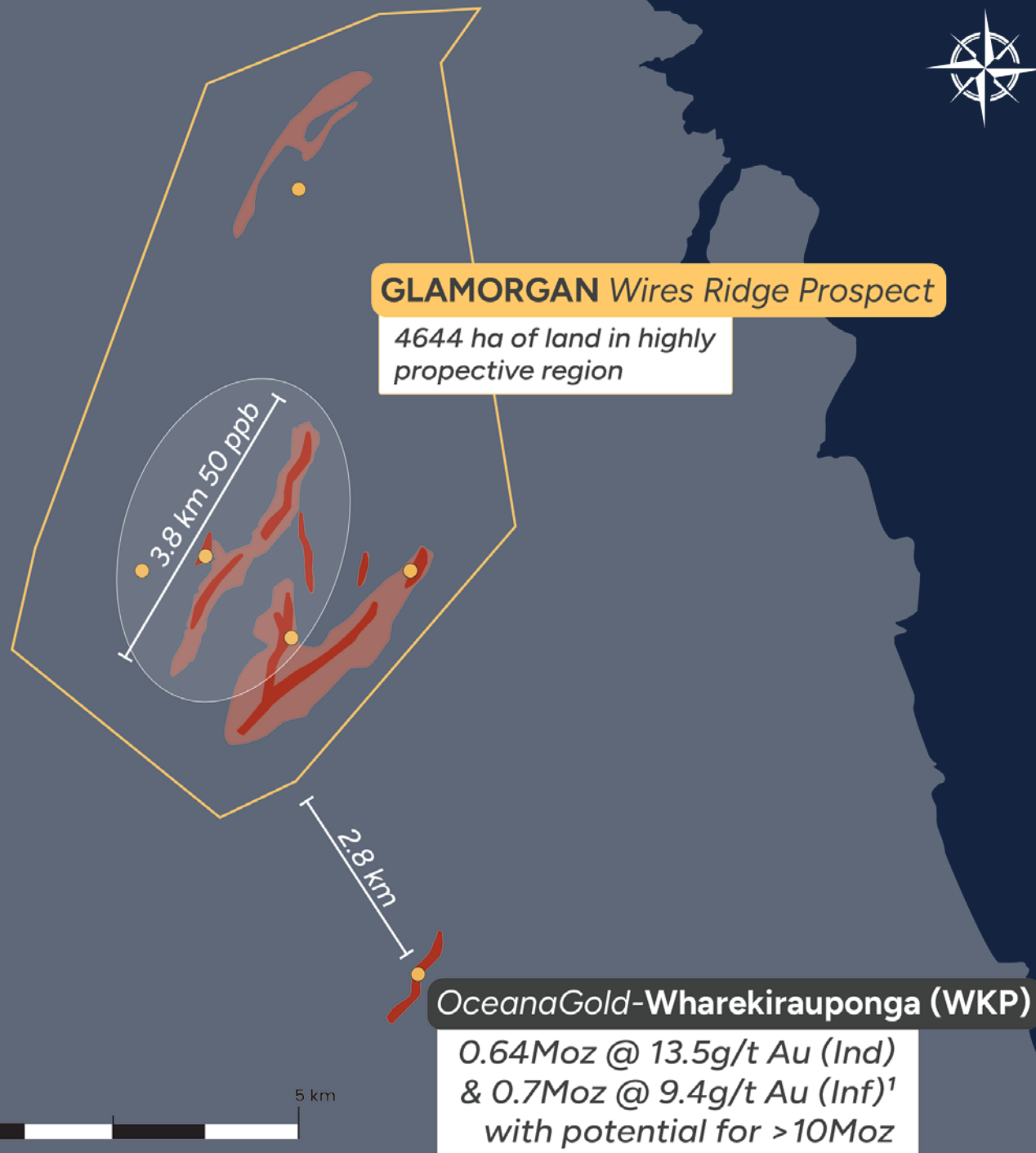
OceanaGold-Waihi Operation

~10Moz gold produced to date

Northern Rock Stack

Gladstone Pit

Tailings Storage Facility



Glamorgan具有重大热液型金银成矿系统的典型地表特征

- 未经测试的3.8公里长的硅化、脉状和蚀变带
- 3.8公里长的土壤中黄金含量超过50微克/升
- 微晶石英、蛋白石和玉髓石英，在低温热液系统中含量高
- 异常的金-砷-锑-汞地球化学特征指示出高品位区域的上部或上层
- 地表的岩石样本中金品位高达95克/吨
- 许可范围内还包括极具前景的Wentworth和Sainsbury靶区

距离Wharekirauponga (WKP) 仅2.8公里

¹来源：OceanaGold储量和资源量年度报告，2022年3月31日

我们的邻居

Wharekirauponga – OceanaGold

采矿许可已经批准
资源许可处于最后阶段
即将做出开发决定

2017-2020

72个钻孔已经钻探了31,220米，且第37和42号钻孔中确认了重大发现

钻孔中的发现截面

WKP42：真实宽度8.7米，金品位24.5克/吨，银品位32.0克/吨

在48.9米范围内，金品位为22.8克/吨，银品位为39.0克/吨

截至2022年3月的资源量

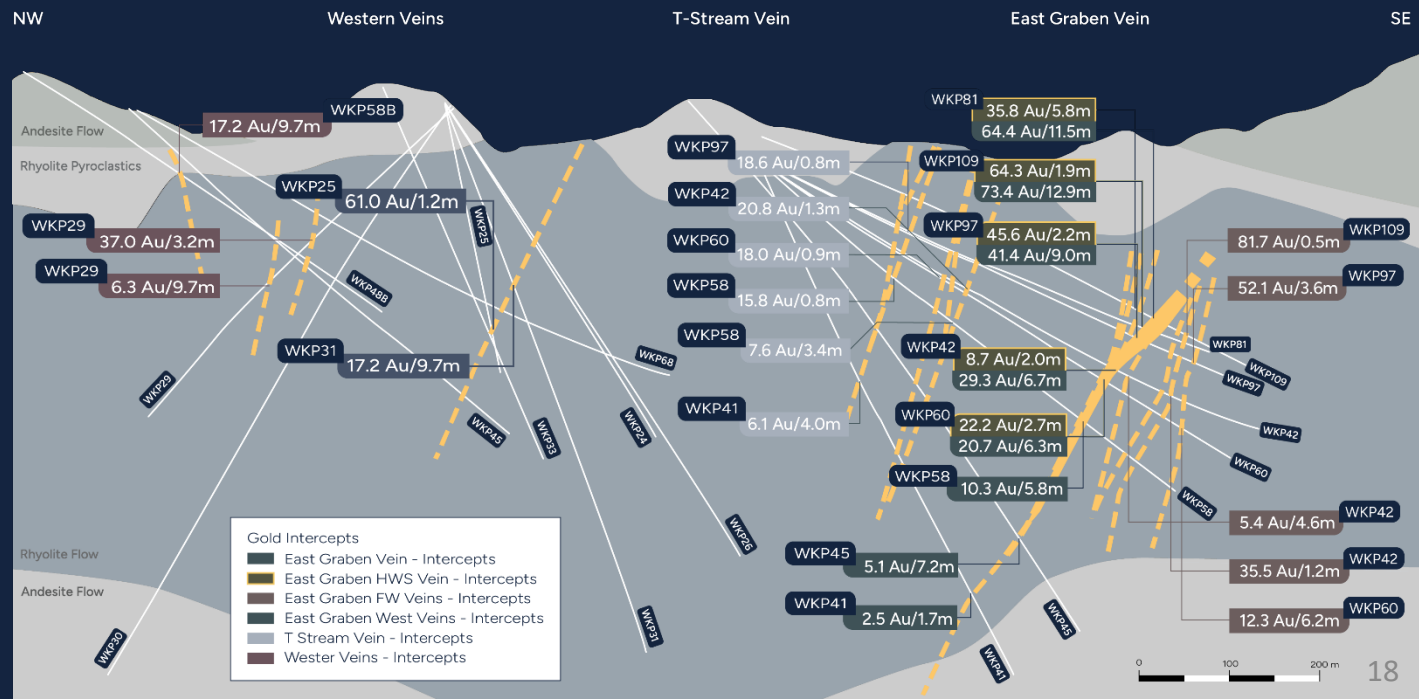
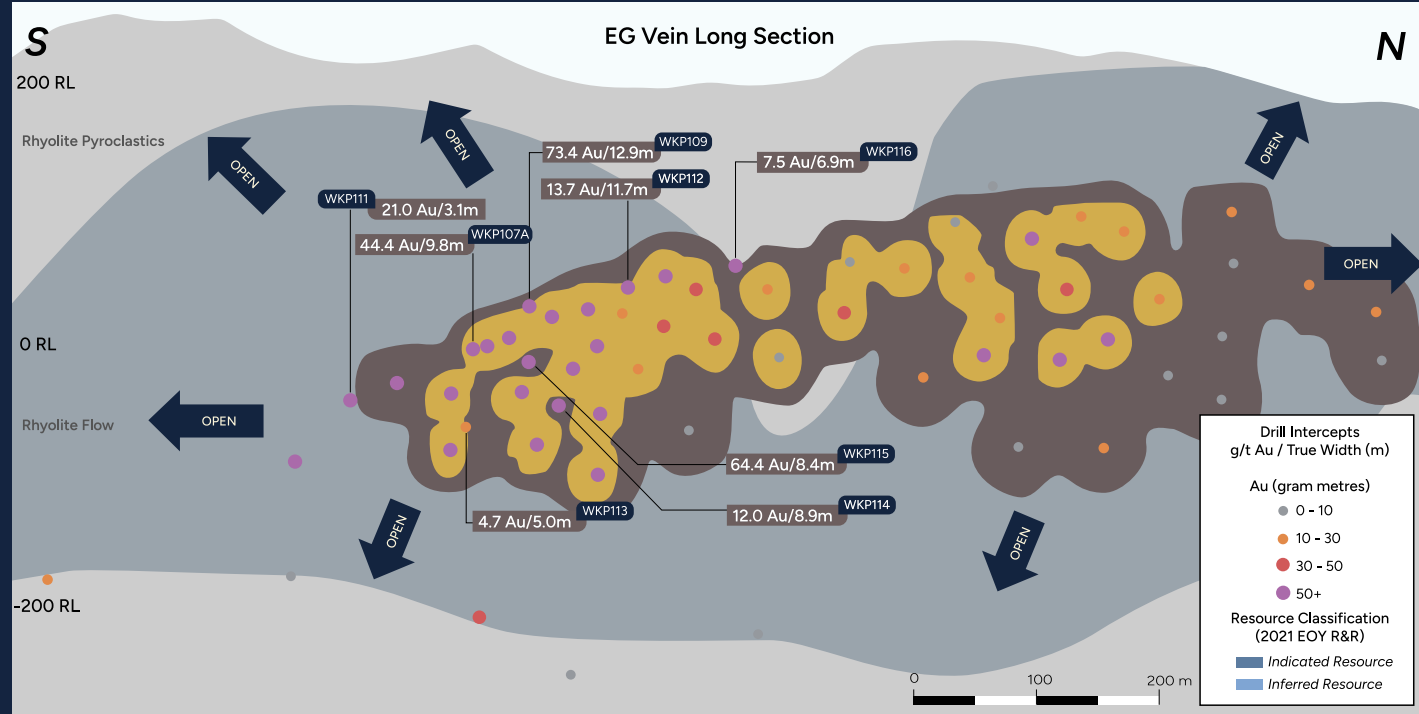
64万盎司黄金，金品位13.5克/吨（指示资源量）

70万盎司黄金，金品位9.4克/吨（推断资源量）

增长潜力

- 沿东北、西南走向长达2公里的矿化带
- 完成浅层钻探后，还有上倾潜力
- 矿化系统向所有方向开放

(来源：OceanaGold 储量和资源量年度报告，2022年3月31日)



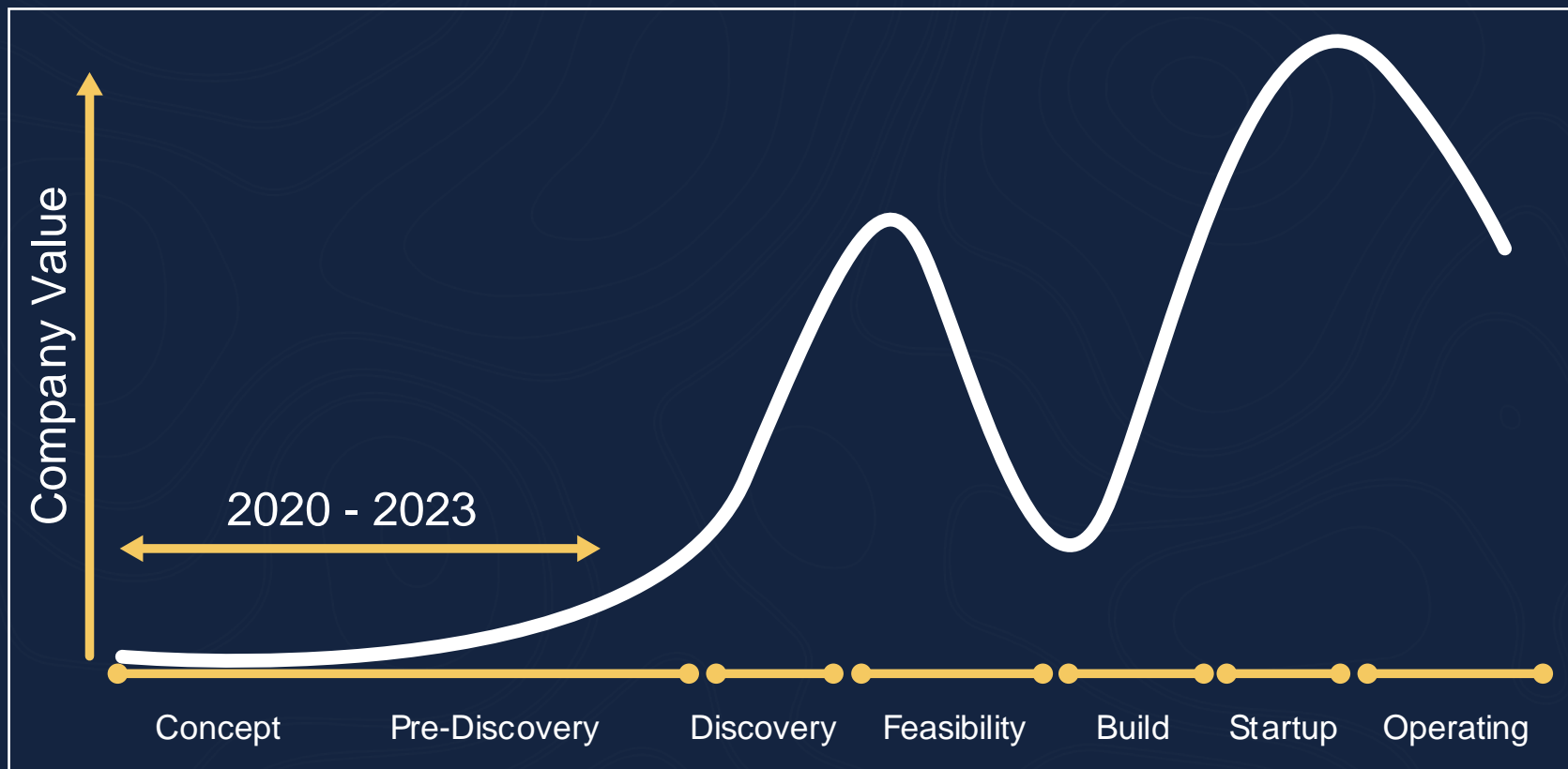
为什么是现在？

RUA GOLD的投资机遇

在过去的3年中，RUA GOLD 一直作为一家私营公司运营，投入了\$800多万元。公司的团队已经完成了包括矿权收购和管理、准入协议、测绘和岩屑采样在内的详细工作。

现在，钻探工作开始转向**发现新西兰下一个高品位金矿**

拉松德曲线显示矿产发现的生命周期



收集并分析了超过16,000份土壤样本，这是Reefton金矿区最全面的地球化学数据集

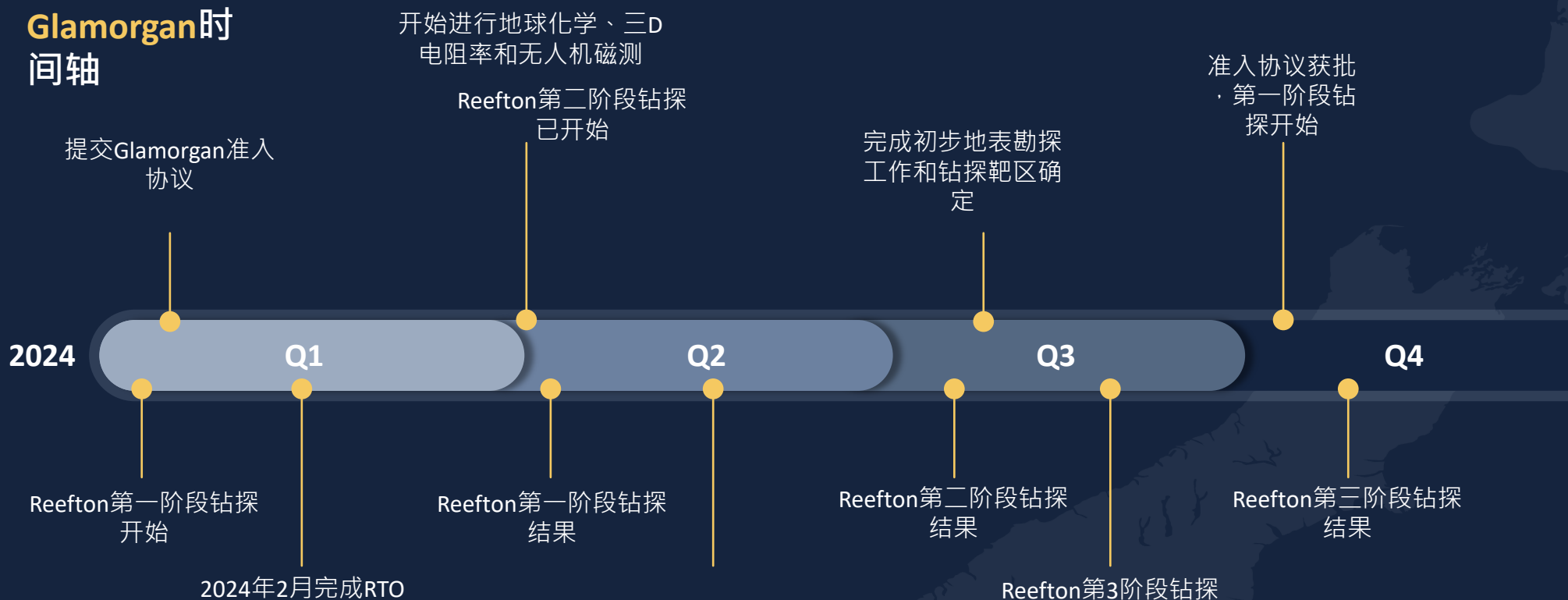
已经完成对历史开采区的详细地质测绘

正通过无人机磁力勘查为2024年工作计划确定令人兴奋的靶区

催化剂时间表

RUA GOLD 资金量充足，拥有可实现重大增长的多项催化剂

Glamorgan 时间轴



目标是超过
100万盎司高
品位发现

Reefton 时间轴

资本结构

RUAGOLD

CSE: RUA

OTC: NZAUF

WKN: A4010V

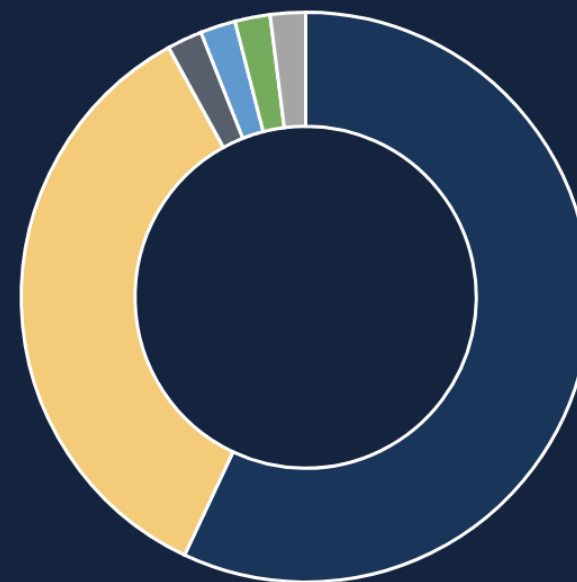
650万加元**

资金全部到位

勘探核心团队完整不变

已发行流通在外股票：1.935亿股
市值：3000万加元（企业价值2400万加元）

*截至2023年12月31日



● HNW Retail ● RUA Management ● Eric Sprott ● Libra Advisors
● K2 ● Peter Marrone



193,583,463

股



10,000,000

期权



17,789,878

认股权证



221,373,341

完全稀释后